



EATON | Hydraulics

STC® コネクタ

No.A001J-05.06



目次

登録特許番号(USP):
#5,226,682, #5,553,895,#5,570,910,
#6,494,494#6,592,151
その他特許も出願中

一般情報

市場、アプリケーション、及び装置	4
STCコネクタ取り扱い	5
STC構成部品の理解	6
STCコネクタの発注方法	7
性能特性	8
STC設計エンハンスメント	9
STC信頼性試験	10
STCコネクタに関する注意事項	11
STC挿入長と結合時の寸法	12
組立方法とラッチ確認	13
グローバル・クリンプ・ホース・ニップル	14
TTC クリンプ・フィッティング	16
FC699ホース用クリンプ・ニップル	17
PTFE(テフロン)ホース用クリンプ・ニップル	18
OTC クリンプ・フィッティング	19
SAE100R5 ホース用クリンプ・フィッティング	20
STC ソケットレス・フィッティング	21
FC629 エアーブレーキ・ホース用クリンプ・ニップル	22
メスSTCキャップとオスSTCプラグ	23
高圧カーボン・スチール配管用ロー付オス&メスSTC	24
配管ロー付用STCオス&メス・スパッド	25
新設計のSTCリリーススリーブ	26
成型オスSTC配管	27
アダプタ	28
プレスフィット・アダプタ	38
ダイレクトポートSTCコネクション	40
アクセサリ及びセールス・ツール	42

イートンの油圧製品ワランティー・ポリシーは、www.hydraulics.eaton.com/warranty でアクセスできます。

市場、 アプリケーション、 及び装置



市場

- ・ 農業機械
- ・ 建設機械
- ・ 森林機械
- ・ 輸送機械
- ・ 多用途車両
- ・ 芝刈機

アプリケーション

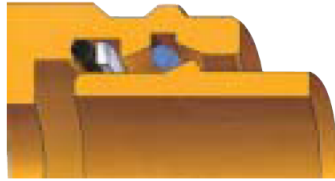
- ・ 油圧
 - － パワー・ステアリング
 - － 油圧アタッチメント
 - － パワー・ブレーキ
 - － ターボ・チャージャー
 - － 燃料噴射装置
 - － 油圧操作回路
- ・ エアコン・冷凍機、及びバス・トラック
 - － 冷媒供給ライン
 - － コンプレッサー・デイスチャージ
 - － パワー・ステアリング
 - － オイル・クーラー
- ・ 空圧
 - － ブレーキ
 - － 空圧ライン
- ・ クーラー
 - － トランスミッション・オイル・クーラー
 - － 熱交換機

装置

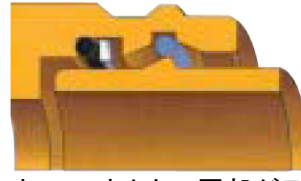
- ・ トラクタ
 - － 農業トラクタ、及び管理機
- ・ ローダ
 - － バックホー、及びスキッドステア
- ・ エンジン
 - － トラック、船舶、建設機械
- ・ 除雪機
- ・ トラック
 - － リフト、多目的バケット
- ・ クローラー
- ・ コンプレッサー
- ・ トレイラー
- ・ 草刈機
- ・ 道路機械
- ・ トレンチャー
- ・ 高所作業車
- ・ 油圧アタッチメント

STCコネクタ 取り扱い

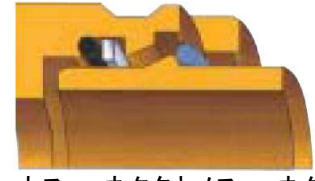
STCの装着



オス・コネクタが、メス・コネクタに挿入されると、オス・コネクタの肩部がラッチリングを押し広げます。



オス・コネクタの肩部がラッチ・リングを通過する瞬間に、ラッチ・リングはメス・コネクタの溝部に逃げます。

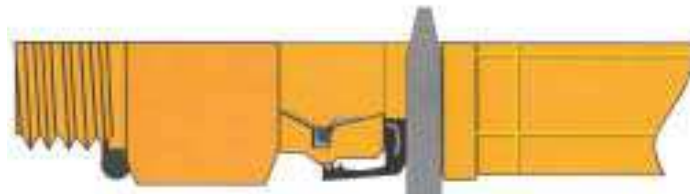


オス・コネクタとメス・コネクタがロックされた位置状態を示します。この状態でラッチ・リングは、オスの肩部とメスのテーパ部間に固定され圧力が作用しても外れません。

注記：

組立後には必ずコネクタを引張って下さい。装着が完全に実施されたことの確認の為に必要です。

STCの取り外し



STC分解専用の工具をリリース・スリーブの右の隙間に差し込みます。リリース・スリーブ内径部のスチールがラッチ・リングをメス側の溝部に押上げて固定状態を解除します。その後は、ただ軽く引張るだけで分離します。

分解工具は、ラッチ解除のための十分な厚さを持っていますので、工具で捻り回す必要はありません。

注意：

分解工具でこね回さないで下さい。コネクタを痛めることとなります。コネクタに対して工具を直角に差込みます。

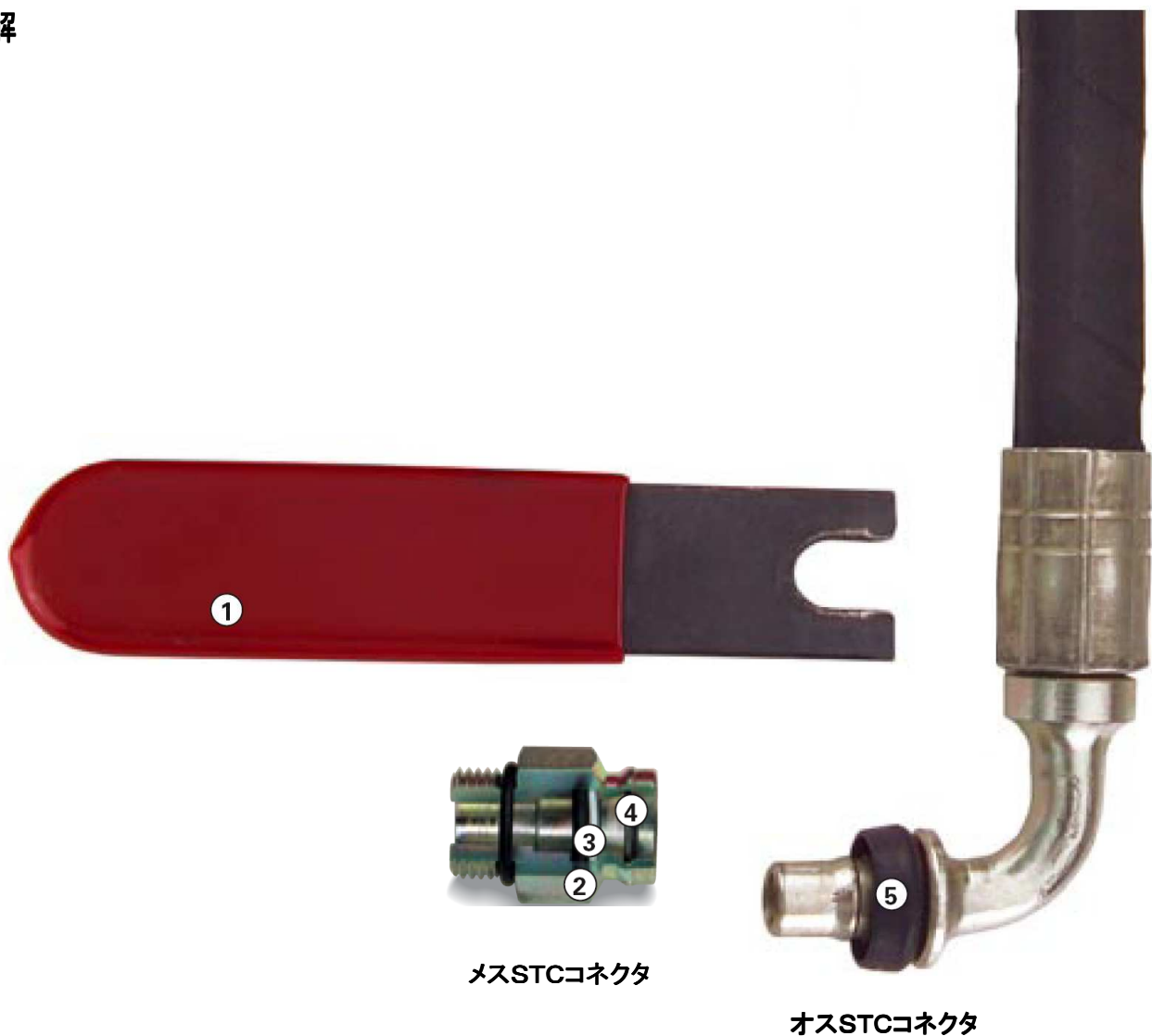
STCの正しい装着と取外し方法については、リーフレットJA535に詳細が記載されています。

警告：

加圧時にSTCを取外さないで下さい。破損により、財産にダメージを与え、人体に傷害を与える原因となります。



STC構成部品の 理解



構成部品の 用語とその目的

1. 分解工具

オスとメスのSTCを分離する際に使用されます。

2. O-リング

ブナーN(標準)、フルオロカーボン、EPR、H-NBR等の材質が有り流体・空気及び冷媒等のアプリケーションに対し漏れ無し性能を達成します。

3. バックアップ・リング

テフロンバックアップ・リングが、厳しいインパルス・アプリケーション条件下での高圧条件でのO-リングの突出しを防ぎます。

4. ラッチ・リング

ステンレス・スチールのラッチ・リングは、最高圧でインパルス・アプリケーション条件下でも、オスとメスのコネクタをしっかりと結合します。

5. リリース・スリーブ

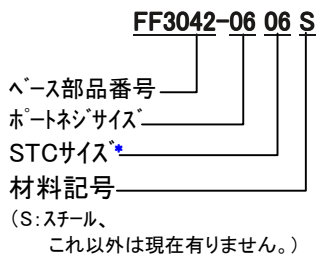
ダスト・ブーツのポリマーの内部にスチール部分が挿入された部品であり、オスとメスのSTCの結合を解除する目的と、両者が結合した時にコンタミから守る目的が有ります。

STCコネクタの 発注方法

STCコネクタの ご発注に際して

STCアダプタ:

最初にベース部品番号を、次にネジサイズ、その次にSTCサイズを記載します。
(ネジサイズが6とか8の様な場合には頭に"0"が付きます。)



下記のOリング材料記号を参照し、これらのOリング材料の場合には記号"S"を削除します。

- ブナ-N(ニトリル)は、標準仕様でこの場合には材料記号は不用。
- EPR(エチレンプロピレンゴム) = -212
- バイトン^{TR}(フッ素エラストマー) = -213
- ネオプレン = -352
- H-NBR = -214

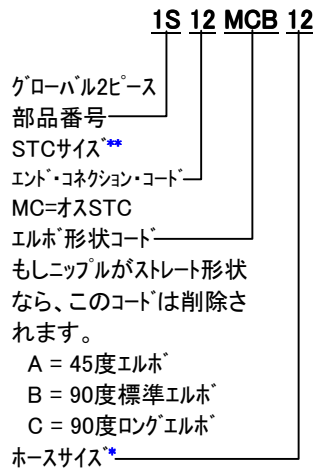
例 : **FF3042-0606-213**

バイトン(Viton)は、デュポン社の登録商標です。

STCグローバル・ホース・ニップル:

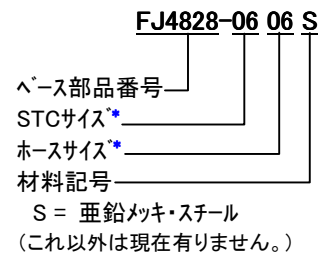
部品番号は、可能な限りの最短の字数に短縮されています。グローバル・フィッティングは、特別な識別記号がない場合にはストレート形状を示します。
(スチール以外は有りません。)

1S6MC6 は、ストレート形状です。
1SC6MCA6 は、45度エルボ形状です。



STCスタンダード・クリンプ・フィッティング:

フィッティングはその構成部品を考えて、最初にベース部品番号、次にSTCサイズ、その次にホースサイズを記載します。



* -04 STCコネクションは現在有りませんが、-06 STCと-04 ホースサイズとの組合で適応させることが可能です。

** STCサイズが6か8、又はホースサイズ 3、4、5、6及び8をご注文の際は、その部品番号は、1文字です。

シール材料資料

シール材料	適応規格	仕様温度範囲
ブナ-N(ニトリル)	無し	-40°F ~ +250°F (-40°C ~ +121°C)
EPR (エチレンプロピレンゴム)	無し	-65°F ~ +300°F (-55°C ~ +150°C)
バイトン	MIL-R-25897	-15°F ~ +400°F (-25°C ~ +205°C)
ネオプレン	無し	-65°F ~ +300°F (-55°C ~ +150°C)
H-NBR (水素化ニトリルゴム)	無し	-40°F ~ +300°F (-40°C ~ +150°C)

注意:

たとえシール仕様温度範囲が -40°F (-40°C) 以下、又は +300°F (+150°C) 以上であったとしても、STCの使用温度範囲は -40°F to +300°F (-40°C to +150°C) です。

性能特性

クイック結合で、 且つゼロ・リーク

設計上の特徴

- ・ ラウンド・ワイヤ式ラッチ・リング機構
- ・ 取付け時に回転可能(加圧されていない条件下で)
- ・ 低い形状: コンパクト設計
- ・ O-リングシールのエラストマーの多種材質提供
- ・ バルブ・ブロックやマニホールド等々にSTCダイレクトポート化が可能
- ・ ダストシールとリリース・スリーブの複合機能
- ・ シンプルな設計の分解工具
- ・ 亜鉛メッキ・スチール

利点

- ・ 組立時、片手で結合可能、且つ工具不用
- ・ 狭いスペースでも容易に装着可能
- ・ ネジの噛込み・オーバートルク・アンダートルク・ホース振れ等無し
- ・ 振動による緩みの防止
- ・ SAE J1175 規格に基づくゼロ・リーク性能
- ・ シール交換により寿命延長可能
- ・ ダイレクト化によりアダプタの削減可能、コスト低減
- ・ 外部コンタミの排除可能
- ・ 分解工具により簡単に取外し可能

作動特性 (仕様)

STCサイズ	最高使用圧力		最小破壊圧力		最小負圧力	
	PSI	MPa	PSI	MPa	in./Hg.	mm/Hg.
3/8"	5,000	34.5	20,000	138.0	28	710
1/2"	4,250	29.5	17,000	117.5	28	710
5/8"	4,000	27.5	16,000	110.0	28	710
3/4"	4,000	27.5	16,000	110.0	28	710
1"	4,000	27.5	16,000	110.0	28	710

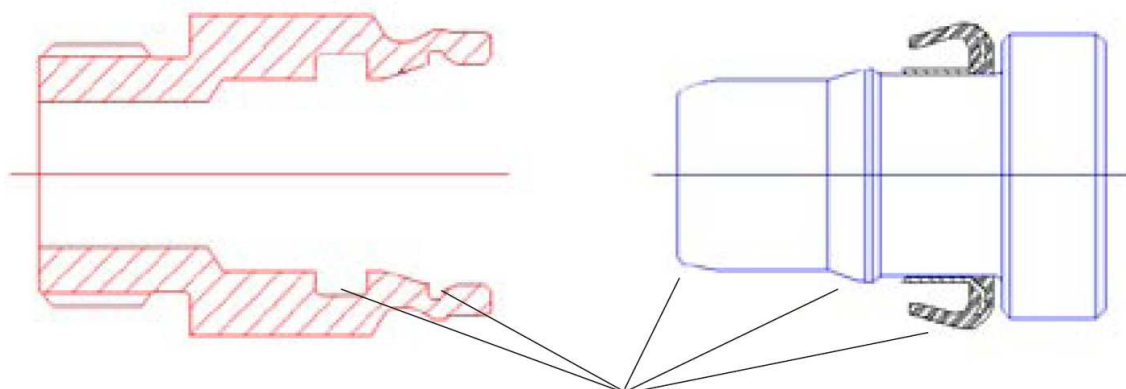
注). 上記仕様は、STCアダプタとの組合せに対して適用されます。

テクノロジー比較

	従来型 ネジ付フィッティング	STC フィッティング
装着工具の必要性	○	
締付けトルク管理の必要性	○	
再使用に限界	○	
ゼロ・リーク性能		○
ワンタッチで信頼性の高い結合		○
狭いスペースで簡単装着 一人間工学的に設計改良		○
ホース端部の方向決めが簡単		○
コンパクト設計・狭い空間での 装着&取外し可能		○

STC設計 エンハンスメント

STC設計 エンハンスメント



よりスムーズになった曲線加工部とよりソフトなリリース・スリーブ
STCの結合力を低下

STCコネクションは、既に数年に渡る市場実績によりその信頼性が実証されています。

イートンは、STCコネクションを更に組付けし易くするために改善を続けてきました。

これらの改良は、STC設計エンハンスメントと呼ばれています。

このイートンSTC製品ラインは、エンハンスメントが完了しており、次の利点があります。:

1. 従来より差込軸ズレを更に大きく許容
2. 結合力を約30%軽減
3. -10と-12サイズに対し最高使用圧:
27.6 MPa(4,000PSI)と高圧化
4. 新設計のリリース・スリーブは、従来のSTCコネクタ用と同時にダイレクトポート用にも共用可能となりました。
5. オス側設計のストロークを長くすることにより結合時のラッチ感覚をわかり易くしました。
6. 現在市場で流通しているSTC Type II +型のコネクタと完全に互換性が有ります。

STC信頼性試験

品質確認評価試験

- 100万回インパルス試験DIN 2ST規格に基づくサイドロード負荷時の最高使用圧力の133%条件
 - STC結合耐久試験
 - サイドロード負荷条件でのインパルス矩形波加圧
 - SAE J1176に基づくゼロ・リーク性能
- DIN 2ST規格作動圧の4倍超の破壊圧力
 - 高圧での結合信頼性を証明
- 710mm/Hgの最小負圧性能
 - シール仕様の最高・最低温度で評価試験
 - 温度試験後に最高使用圧の2倍の耐压試験実施
 - SAE J1176に基づくゼロ・リーク性能
- 96時間の塩水噴霧試験
 - 耐腐食試験による機能性確認
 - ASTEM B117に基づく
- 着脱試験（250回）
 - 250回の着脱試験後に最高使用圧力の2倍の圧力でリーク試験実施
 - SAE J1176に基づくゼロ・リーク性能
 - 試験後に、結合の信頼性が確認され、リリース・スリーブがもとのままの状態を維持

追加アプリケーション試験

- 振動試験（5-500 Hz）
 - 磨耗評価のためにフル振動試験実施
 - 試験条件は実際のアプリケーションをシミュレート
- 過酷な温度試験（-40°Cから+150°C）
 - アプリケーションの全範囲をカバー
- ダストボックスによるシール試験
 - 微粒子の空媒コンタミダスト(U.S.Silica-co-sil #106)環境下で48時間の4G振動試験
 - 過酷なコンタミ条件下でのダストシールの有効性を試験
 - リリース・スリーブのシール性能評価は、3つの位置で実施(上下両端部と側面部)

注：アプリケーション試験は、個別のサイズとO-リングに対して実施され、全てのSTCサイズ及びO-リングに対して行われるものではありません。品質評価確認試験・アプリケーション試験の詳細については、イートン機器に確認下さい。

STCコネクタに関する 注意事項

1. STC コネクタは、スイベル用途には推奨されません。加圧されてない状態の装着及び取外しでのみ回転が許容されます。
2. O-リング・シールは、そのSTCの適応温度範囲と流体の適合性を決定します。
3. STCの取外しは、圧力が作用してない状態でのみ実施して下さい。
4. オス・STCコネクタの挿入はアダプタに対しストレートにしなければなりません。斜めに差込まないで下さい。結合の際に芯ずれがあると大きな装着力が必要となります。
5. STCの装着又は取外し中、リリース・スリーブが損傷を受けた場合には、オス部分は交換されなければなりません。— STC結合部の初期の破損は、取外し不能になる場合も有ります。
6. STC結合で、メスにオスのSTCを押し付ける際、ゴムのスリーブ部を押さえないで下さい。
7. 振動を伴うアプリケーションの場合には、事前にイートンに連絡して下さい。必要に応じ解析されます。
8. STC結合が完了した後は、その結合部を引張って正しく装着されたことを確認して下さい。
9. 長いホース・アッセンブリの様な場合には、クランプの使用を特に推奨します。これはクランプにより、STC結合部の回転を防止出来るためです。
10. STC結合は、カップリングとしては使用されるべきでは有りません。
11. 装着中にスリーブを押さえないで下さい。



安全のために、装着中にリリース・スリーブを押さえないで下さい。



警告:

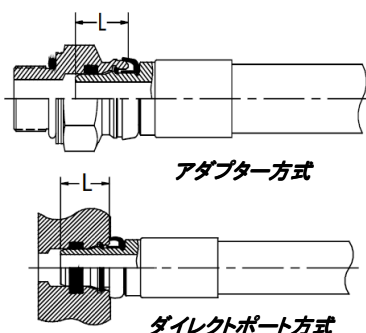
加圧時にSTCを取外さないで下さい。破損により、財産にダメージを与え、人体に傷害を与える原因になります。

STC挿入長と 結合時の寸法

挿入長/長さロス

挿入長とは、オスSTCの先端(鼻部)からメスSTCの先端(端面)までの長さのことです。

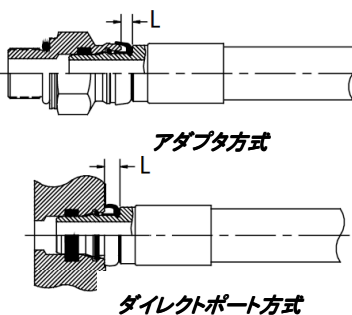
これは、挿入後にメスの内部にSTCオス・コネクタが入った長さを示します。この挿入長(又は、長さロスとも呼ぶ)は、組付け時のアッセンブリ長を決定する際に考慮されなければなりません。



ダッシュ サイズ	平均挿入長/ 長さロス アダプター方式STC mm (in.)	平均挿入長/ 長さロス ダイレクトポート方式STC mm (in.)
-06	13.9 (0.55)	13.9 (0.55)
-08	18.4 (0.73)	18.4 (0.73)
-10	21.1 (0.83)	20.8 (0.82)
-12	25.4 (1.00)	25.1 (0.99)
-16	30.2 (1.19)	30.2 (1.19)

かみ合い長さ/ コネクション寸法

かみ合い長さとは、組付けられたSTCアッセンブリ上で測定された、メスSTC先端(端面)からオスSTCリリース・スリーブの後ろのHEXないしはラウンドの肩の面までの寸法のことです。



ダッシュ サイズ	平均かみ合い長さ/ コネクション寸法 アダプター方式STC mm (in.)	平均かみ合い長さ/ コネクション寸法 ダイレクトポート方式STC mm (in.)
-06	4.9 (0.19)	5.5 (0.22)
-08	5.3 (0.21)	6.4 (0.25)
-10	6.1 (0.24)	6.8 (0.27)
-12	6.1 (0.24)	6.8 (0.27)
-16	5.9 (0.23)	5.9 (0.23)

組立て方法と ラッチ確認

組立方法

ホース・アセンブリのSTCフィッティングをSTCコネクタに一直線に方向合わせします。ホース・フィッティングを相手側のコネクタにパチンというラッチ感覚を得るまで押し付けます。



正しい方法



間違った方法

装着中にスリーブを押さえないで下さい。

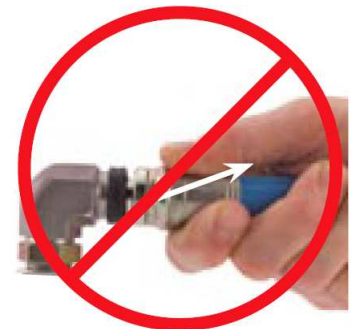
ラッチ確認

STCコネクションが正しくラッチ装着されたことを検証するために、ホース・フィッティングを引っ張って確認して下さい。STCコネクションの軸線方向に並行に引っ張って下さい。



正しい方法

コネクション軸線方向に並行に引っ張る。



間違った方法

コネクションの軸線方向に角度を付けて引っ張る。



正しい方法

コネクション軸に並行な動きでフィッティングを引っ張る。



間違った方法

ホースを引っ張ってコネクションにサイドロードを掛ける。

グローバル・クリンプ ホース・ニップル

次のクランプ及びソケットと一緒に使用してください：

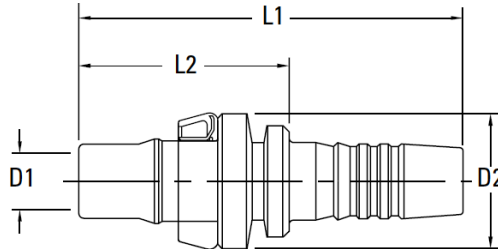
クランプ：2661 (-12~-16), FC318 (-12~-16), FC619 (-12~-16)

ソケット 1SA：2681, FC194, FC211, FC310, FC510, FC639 (-4~-8), GH194, GH663, GH681

ソケット 1SB：1529, 2766, 2781, FC195, FC212, FC372 (-4~-16), FC373 (-4~-16), FC466, FC498, FC579, FC639 (-10~-16), FC640, FC735, FC839B, FC849, FC849B, GH120, GH195, GH683 (-4~-6), GH781, GH793

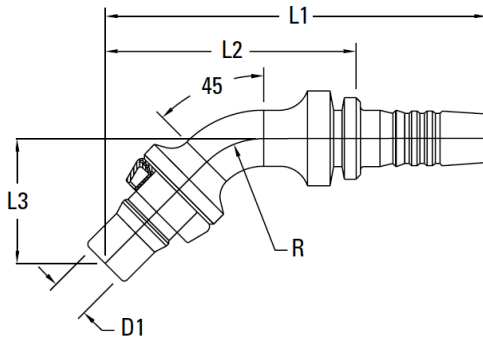
オス STC ニップル

ストレート・ニップル 1S_MC_



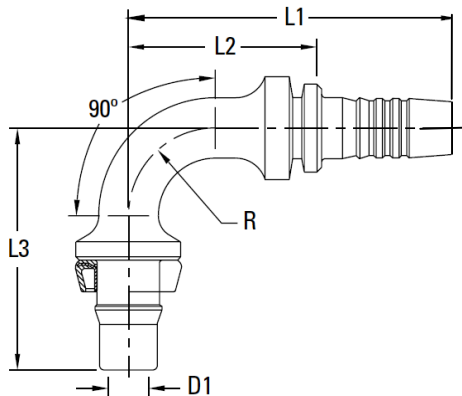
ストレート 部品番号	D1	D2	L1	L2
	mm (in.)	mm (in.)	mm (in.)	mm (in.)
S6M1C4	4.2 (0.17)	18 (0.71)	52.4 (2.06)	29 (1.14)
1S6MC6	6.7 (0.26)	18 (0.71)	55.5 (2.19)	30.2 (1.19)
1S8MC6	6.7 (0.26)	23 (0.91)	60.6 (2.39)	35.4 (1.39)
1S8MC8	9.6 (0.38)	23 (0.91)	66.3 (2.61)	36.6 (1.44)
1S10MC10	12.8 (0.50)	24 (0.94)	69 (2.72)	39.6 (1.56)
1S12MC12	15.5 (0.61)	32 (1.26)	74.6 (2.94)	44.4 (1.75)
1S16MC16	20.7 (0.82)	38 (1.50)	83.7 (3.30)	49.3 (1.94)

45°エルボ・ニップル 1S_MCA_



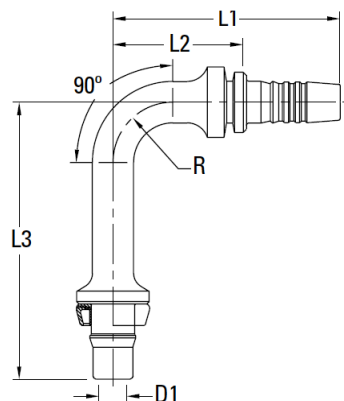
45°エルボ 部品番号	D1	L1	L2	L3	R
	mm (in.)	mm (in.)	mm (in.)	mm (in.)	mm (in.)
1S6MCA4	4.2 (0.17)	69.8 (2.75)	46.4 (1.83)	22.2 (0.86)	14 (0.55)
1S6MCA6	6.7 (0.26)	72.9 (2.87)	47.6 (1.87)	22.2 (0.87)	14 (0.55)
1S8MCA8	8.8 (0.35)	89.9 (3.54)	60.2 (2.37)	29.6 (1.17)	19 (0.75)
1S10MCA10	11.5 (0.45)	97.8 (3.85)	68.4 (2.69)	33.6 (1.32)	22 (0.87)
1S12MCA12	13.9 (0.55)	110.2 (4.34)	80 (3.15)	40.7 (1.60)	31 (1.22)
1S16MCA16	19.9 (0.78)	131.5 (5.18)	97.1 (3.82)	47.9 (1.89)	38 (1.50)

90°エルボ・ニップル 1S_MCB_



90°エルボ 部品番号	D1	L1	L2	L3	R
	mm (in.)	mm (in.)	mm (in.)	mm (in.)	mm (in.)
1S6MCB4	4.2 (0.17)	56.2 (2.21)	32.8 (1.29)	39.6 (1.56)	14 (0.55)
1S6MCB6	6.7 (0.26)	59.3 (2.33)	34 (1.34)	39.6 (1.56)	14 (0.55)
1S8MCB6	6.7 (0.26)	64 (2.61)	41.1 (1.62)	53 (2.09)	19 (0.75)
1S8MCB8	8.8 (0.35)	72 (2.83)	42.3 (1.67)	53 (2.09)	19 (0.75)
1S10MCB10	11.5 (0.45)	77.9 (3.07)	48.5 (1.91)	60.4 (2.36)	22 (0.87)
1S12MCB12	13.9 (0.55)	88.7 (3.49)	58.5 (2.30)	75.7 (2.98)	31 (1.22)
1S16MCB16	19.9 (0.78)	107.3 (4.22)	72.9 (2.87)	90 (3.54)	38 (1.50)

ロングドロップ 90°エルボ・ニップル 1S_MCC_



90°ロングドロップ・エルボ 部品番号	D1	L1	L2	L3	R
	mm (in.)	mm (in.)	mm (in.)	mm (in.)	mm (in.)
1S6MCC6	6.4 (0.25)	59.3 (2.33)	34 (1.34)	70.6 (2.78)	14 (0.55)
1S8MCC8	9.1 (0.36)	72 (2.84)	42.3 (1.67)	88.1 (3.46)	19 (0.75)
1S10MCC10	11.5 (0.45)	77.9 (3.07)	48.5 (1.91)	98.4 (3.87)	22 (0.87)
1S12MCC12	13.9 (0.55)	88.7 (3.49)	58.5 (2.30)	123.7 (4.87)	31 (1.22)
1S16MCC16	19.9 (0.78)	107.3 (4.22)	72.9 (2.87)	148.2 (5.83)	38 (1.50)

グローバル・クリンプ ホース・ニップル

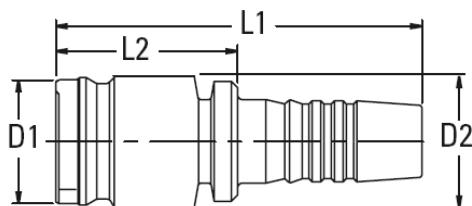
次のクランプ及びソケットと一緒に使用してください：

クランプ : 2661 (-12~-16), FC318 (-12~-16), FC619 (-12~-16)

ソケット 1SA : 2681, FC194, FC211, FC310, FC510, FC639 (-4~-8), GH194, GH663, GH681

ソケット 1SB : 1529, 2766, 2781, FC195, FC212, FC372 (-4~-16), FC373 (-4~-16), FC466, FC498, FC579, FC639 (-10~-16), FC640, FC735, FC839B, FC849, FC849B, GH120, GH195, GH683 (-4~-6), GH781, GH793

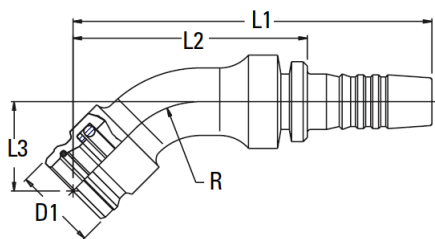
メス STC ニップル ストレート・ニップル 1S_FC_



ストレート 部品番号

	D1	D2	L1	L2
	mm (in.)	mm (in.)	mm (in.)	mm (in.)
1S8 FC8	20.3 (0.80)	21.0 (0.83)	59.0 (2.32)	29.3 (1.15)
1S12 FC12	31.2 (1.23)	32.0 (1.26)	67.3 (2.65)	37.1 (1.46)

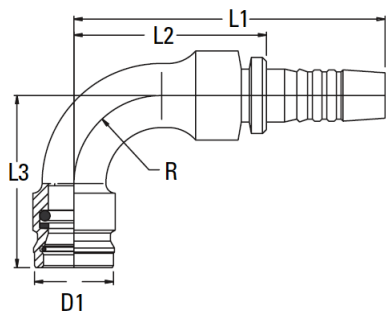
45°エルボ・ニップル 1S_FCA_



45°エルボ 部品番号

	D1	L1	L2	L3	R
	mm (in.)	mm (in.)	mm (in.)	mm (in.)	mm (in.)
1S8 FCA8	20.3 (0.80)	85.6 (3.37)	55.98 (2.20)	21.3 (0.84)	19.0 (0.75)
1S12 FCA12	31.2 (1.23)	111.6 (4.39)	81.4 (3.20)	32.8 (1.29)	38.1 (1.50)

90°エルボ・ニップル 1S_FCB_



90°エルボ 部品番号

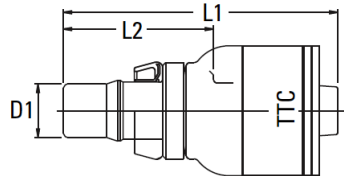
	D1	L1	L2	L3	R
	mm (in.)	mm (in.)	mm (in.)	mm (in.)	mm (in.)
1S8 FCB8	20.3 (0.80)	78.0 (3.07)	48.2 (1.90)	43.0 (1.69)	22.2 (0.87)
1S12 FCB12	31.2 (1.23)	102.4 (4.03)	72.1 (2.84)	68.7 (2.70)	38 (1.50)

TTCクリンプ・ フィッティング

TTCフィッティングは次のホースに使用してください:

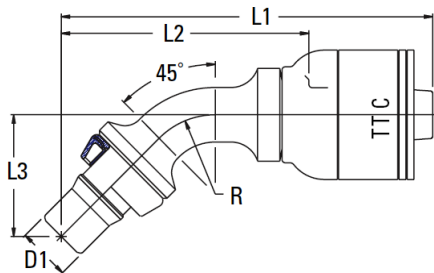
2661 (-12 & -16), FC211, FC212, FC310, FC318 (-12 & -16), FC414, FC510, FC579, FC611, FC619, FC639 (-4~-12), FC693, FC640, FC735, FC839B, FC849, FC849B, GH194, GH663, GH681-6, GH683, GH781, GH793

オス STC フィッティング ストレート・フィッティング 1A_MC_



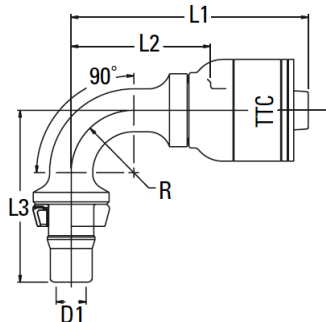
ストレート 部品番号	D1	L1	L2
	mm (in.)	mm (in.)	mm (in.)
1A6MC4	6.7 (0.26)	55.5 (2.19)	30.2 (1.19)
1A8MC6	6.7 (0.26)	60.0 (2.39)	30.2 (1.39)
1A8MC8	9.6 (0.38)	66.3 (2.61)	36.6 (1.44)
1A10MC10	12.8 (0.50)	69.0 (2.72)	39.6 (1.56)
1A12MC12	15.5 (0.61)	74.6 (2.94)	44.4 (1.75)
1A16MC16	20.7 (0.82)	83.7 (3.30)	49.3 (1.94)

45°エルボ・フィッティング 1A_MCA_



45°エルボ 部品番号	D1	L1	L2	L3	R
	mm (in.)	mm (in.)	mm (in.)	mm (in.)	mm (in.)
1A6MCA6	6.7 (0.26)	72.6 (2.87)	47.3 (1.87)	22.2 (0.87)	14.0 (0.55)
1A8MCA8	8.8 (0.35)	89.9 (3.54)	60.2 (2.37)	29.6 (1.17)	19 (0.75)
1A10MCA10	11.5 (0.45)	97.8 (3.85)	68.4 (2.69)	33.6 (1.32)	22.0 (0.87)
1A12MCA12	13.9 (0.55)	110.2 (4.34)	80.0 (3.15)	40.7 (1.60)	31.0 (1.22)
1A16MCA16	19.9 (0.78)	131.5 (5.18)	97.1 (3.82)	47.9 (1.89)	38 (1.50)

90°エルボ・フィッティング 1A_MCB_

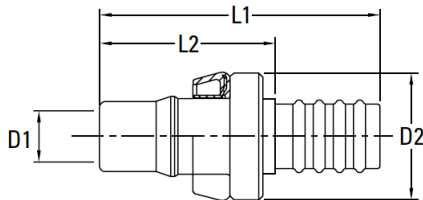


90°エルボ 部品番号	D1	L1	L2	L3	R
	mm (in.)	mm (in.)	mm (in.)	mm (in.)	mm (in.)
1A6MCB6	6.7 (0.26)	59.3 (2.33)	34 (1.34)	39.6 (1.56)	14 (0.55)
1A8MCB8	8.8 (0.35)	72 (2.83)	42.3 (1.67)	53 (2.09)	19 (0.75)
1A10MCB10	11.5 (0.45)	77.9 (3.07)	48.5 (1.91)	60.4 (2.36)	22 (0.87)
1A12MCB12	13.9 (0.55)	88.7 (3.49)	58.5 (2.30)	75.7 (2.98)	31 (1.22)
1A16MCB16	19.9 (0.78)	107.3 (4.22)	72.9 (2.87)	90 (3.54)	38 (1.50)

FC699ホース用 クリンプ・ニップル

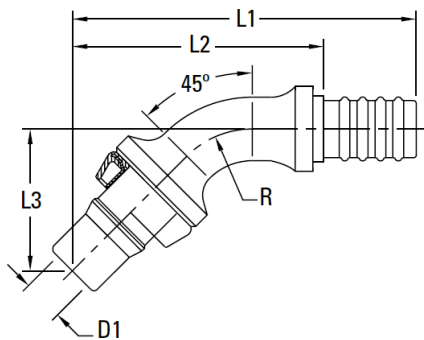
ソケット: FW1097、ホース: FC699と
一緒に使用してください。

オス STC ニップル ストレート・ニップル FJ4823



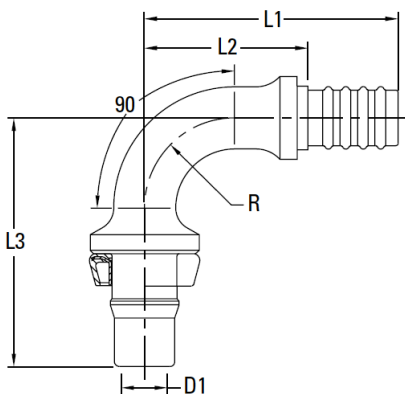
ストレート 部品番号	D1	D2	L1	L2
	mm (in.)	mm (in.)	mm (in.)	mm (in.)
FJ4823-0604S	4.4 (0.17)	18 (0.71)	41.6 (1.64)	25.6 (1.01)
FJ4823-0606S	6.6 (0.26)	18 (0.71)	43.2 (1.68)	26 (1.02)
FJ4823-0808S	9.6 (0.38)	23 (0.91)	51.6 (2.03)	32.3 (1.27)
FJ4823-1010S	12.3 (0.48)	24 (0.94)	55.5 (2.18)	35.4 (1.39)
FJ4823-1212S	15.5 (0.61)	32 (1.26)	60.4 (2.38)	39.8 (1.57)

45°エルボ・ニップル FJ4822



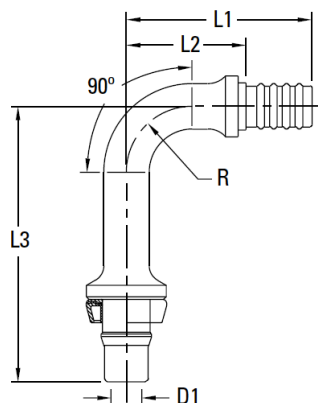
45°エルボ 部品番号	D1	L1	L2	L3	R
	mm (in.)	mm (in.)	mm (in.)	mm (in.)	mm (in.)
FJ4822-0606S	6.7 (0.26)	57.8 (2.27)	40.7 (1.60)	22.2 (0.87)	14 (0.55)
FJ4822-0808S	9.1 (0.36)	71.2 (2.80)	52.2 (2.06)	29.2 (1.16)	19 (0.75)
FJ4822-1010S	11.5 (0.45)	80.4 (3.16)	60.3 (2.37)	33.6 (1.32)	22 (0.87)
FJ4822-1212S	13.9 (0.55)	92 (3.62)	71.4 (2.81)	40.7 (1.60)	31 (1.22)

90°エルボ・ニップル FJ4824



90°エルボ 部品番号	D1	L1	L2	L3	R
	mm (in.)	mm (in.)	mm (in.)	mm (in.)	mm (in.)
FJ4824-0606S	6.7 (0.26)	44.3 (1.74)	27.1 (1.07)	39.6 (1.56)	14 (0.55)
FJ4824-0808S	8.8 (0.35)	53.5 (2.10)	34.4 (1.36)	53 (2.09)	19 (0.75)
FJ4824-1010S	11.5 (0.45)	60.4 (2.38)	40.4 (1.59)	60.4 (2.38)	22 (0.87)
FJ4824-1212S	13.9 (0.55)	70.6 (2.78)	50 (1.97)	75.7 (2.98)	31 (1.22)

ロングドロップ 90°エルボ・ニップル FJ2004



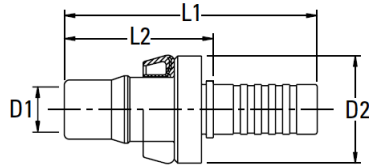
90°ロングドロップ・エルボ 部品番号	D1	L1	L2	L3	R
	mm (in.)	mm (in.)	mm (in.)	mm (in.)	mm (in.)
FJ2004-0606S	6.7 (0.26)	44.3 (1.74)	27.1 (1.07)	70.2 (2.76)	14 (0.55)
FJ2004-0808S	9.1 (0.36)	53.5 (2.10)	34.4 (1.36)	88 (3.46)	19 (0.75)
FJ2004-1010S	11.5 (0.45)	60.4 (2.38)	40.4 (1.59)	98.4 (3.87)	22 (0.87)
FJ2004-1212S	13.9 (0.55)	70.6 (2.78)	50 (1.97)	123.7 (4.87)	31 (1.22)

PTFE(テフロン)ホース用 クリンプ・ニップル

ホース: 2807、FC807、FC465、
ソケット: FC3443、FC3596と一緒に
使用してください。

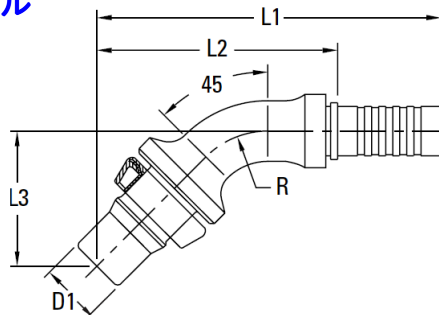
オス STC ニップル

ストレート・ニップル FJ4828



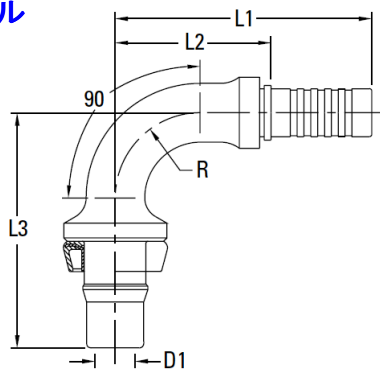
ストレート 部品番号	D1	D2	L1	L2
	mm (in.)	mm (in.)	mm (in.)	mm (in.)
FJ4828-0606S	6.3 (0.25)	18 (0.71)	40.1 (1.58)	27.7 (1.09)
FJ4828-0808S	8.8 (0.35)	23 (0.91)	55.3 (2.18)	32.8 (1.29)
FJ4828-1010S	11.1 (0.44)	24 (0.94)	58.1 (2.29)	35.6 (1.40)
FJ4828-1212S	14.3 (0.56)	32 (1.26)	62.5 (2.46)	40.0 (1.57)

45°エルボ・ニップル FJ2015



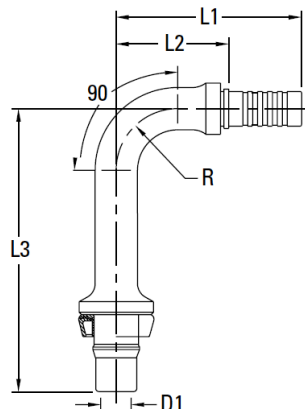
45°エルボ 部品番号	D1	L1	L2	L3	R
	mm (in.)	mm (in.)	mm (in.)	mm (in.)	mm (in.)
FJ2015-0606S	6.3 (0.25)	53.7 (2.10)	41.1 (1.61)	21.1 (0.87)	14 (0.55)
FJ2015-0808S	8.8 (0.35)	75 (2.95)	52.6 (2.07)	29.6 (1.17)	19 (0.75)
FJ2015-1010S	11.1 (0.44)	83.1 (3.27)	60.6 (2.39)	33.6 (1.32)	22 (0.87)
FJ2015-1212S	13.9 (0.55)	94.2 (3.71)	71.7 (2.82)	40.7 (1.60)	31 (1.22)

90°エルボ・ニップル FJ2036



90°エルボ 部品番号	D1	L1	L2	L3	R
	mm (in.)	mm (in.)	mm (in.)	mm (in.)	mm (in.)
FJ2036-0606S	6.3 (0.25)	40 (1.58)	27.6 (1.09)	39.2 (1.56)	14 (0.55)
FJ2036-0808S	8.8 (0.35)	57.2 (2.25)	34.7 (1.37)	53 (2.09)	19 (0.75)
FJ2036-1010S	11.1 (0.44)	63.1 (2.49)	40.7 (1.60)	60.4 (2.38)	22 (0.87)
FJ2036-1212S	13.9 (0.55)	72.8 (2.87)	50.3 (1.98)	75.7 (2.98)	31 (1.22)

ロングドロップ 90°エルボ・ニップル FJ4999



90°ロングドロップ・エルボ 部品番号	D1	L1	L2	L3	R
	mm (in.)	mm (in.)	mm (in.)	mm (in.)	mm (in.)
FJ4999-0606S	6.3 (0.25)	40 (1.58)	27.6 (1.09)	70.2 (2.76)	14 (0.55)
FJ4999-0808S	8.8 (0.35)	57.2 (2.25)	34.7 (1.37)	87.4 (3.44)	19 (0.75)
FJ4999-1010S	11.1 (0.44)	63.1 (2.49)	40.7 (1.60)	98.4 (3.87)	22 (0.87)
FJ4999-1212S	13.9 (0.55)	72.8 (2.86)	50.3 (1.93)	123.7 (4.87)	31 (1.22)

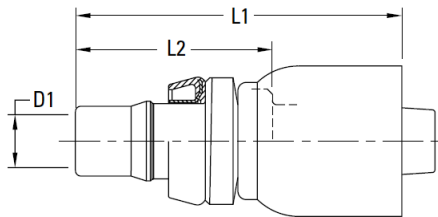
OTCクリンプ・フィッティング

ホース: 2583, 2661, FC318, FC466,
FC498, FC619, FC699と一緒に使用
してください。

オス STC フィッティング

ストレートフィッティング

1G_MC_

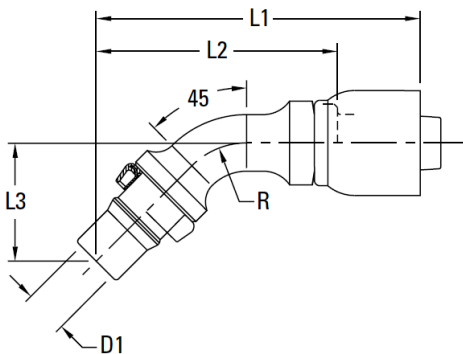


ストレート 部品番号

	D1	L1	L2
	mm (in.)	mm (in.)	mm (in.)
1G6MC4	4.2 (0.17)	48.1 (1.89)	29.2 (1.15)
1G6MC6	6.7 (0.26)	50.6 (1.99)	30.6 (1.20)
1G8MC8	9.6 (0.38)	60.3 (2.37)	36.6 (1.44)
1G10MC10	12.8 (0.50)	69 (2.72)	39.6 (1.56)
1G16MC16	20.7 (0.82)	83.7 (3.30)	49.3 (1.94)

45°エルボ・フィッティング

1G_MCA_

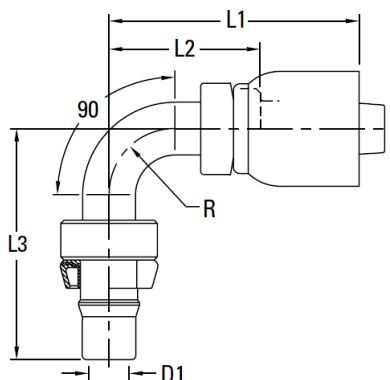


45°エルボ 部品番号

	D1	L1	L2	L3	R
	mm (in.)	mm (in.)	mm (in.)	mm (in.)	mm (in.)
1G10MCA10	11.5 (0.45)	91.9 (3.62)	68.4 (2.69)	33.6 (1.32)	22 (0.87)

90°エルボ・フィッティング

1G_MCB_



90°エルボ 部品番号

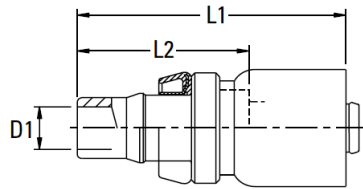
	D1	L1	L2	L3	R
	mm (in.)	mm (in.)	mm (in.)	mm (in.)	mm (in.)
1G6MCB4	4.2 (0.17)	51.8 (2.04)	32.8 (1.29)	39.7 (1.56)	14 (0.55)
1G8MCB8	9.4 (0.37)	59.7 (2.35)	36 (1.42)	55.7 (2.19)	15.9 (0.63)
1G10MCB10	11.5 (0.45)	71.9 (2.83)	48.5 (1.91)	60.4 (2.38)	22 (0.87)
1G12MCB12	13.9 (0.55)	82.1 (3.23)	58.5 (2.30)	75.7 (2.98)	31 (1.22)

SAE100R5ホース用 クリンプ・フィッティング

ホース: 1503, FC234, FC300, FC350,
FC355と一緒に使用してください。

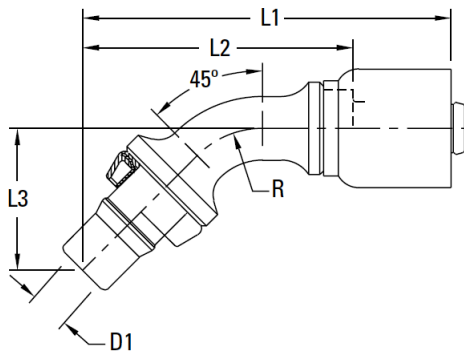
オス STC フィッティング

ストレート・フィッティング FJ3020



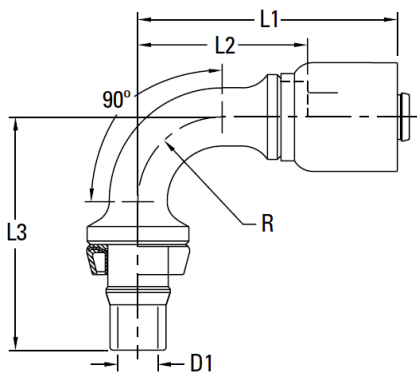
ストレート 部品番号	D1	L1	L2
	mm (in.)	mm (in.)	mm (in.)
FJ3020-0606S	5.9 (0.23)	51 (2.01)	30.8 (1.21)
FJ3020-0808S	7.2 (0.28)	55.9 (2.20)	35.8 (1.41)
FJ3020-1010S	9.6 (0.38)	61.7 (2.43)	39.3 (1.55)
FJ3020-1212S	12.7 (0.50)	66.1 (2.60)	43.7 (1.72)

45° エルボ・フィッティング FJ3021



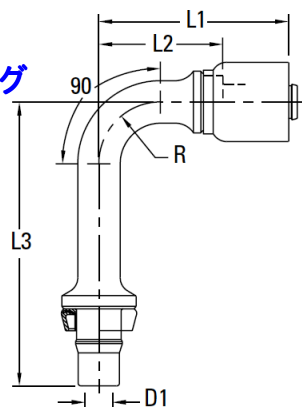
45°エルボ 部品番号	D1	L1	L2	L3	R
	mm (in.)	mm (in.)	mm (in.)	mm (in.)	mm (in.)
FJ3021-0606S	5.9 (0.23)	64.5 (2.54)	44.4 (1.75)	21.9 (0.86)	14 (0.55)
FJ3021-0808S	7.2 (0.28)	75.9 (2.99)	55.6 (2.19)	29.2 (1.15)	19 (0.75)
FJ3021-1010S	9.6 (0.38)	86.7 (3.41)	64.3 (2.53)	33.6 (1.32)	22 (0.87)
FJ3021-1212S	12.7 (0.50)	97.8 (3.85)	75.4 (2.97)	40.7 (1.60)	31 (1.22)

90° エルボ・フィッティング FJ3022



90°エルボ 部品番号	D1	L1	L2	L3	R
	mm (in.)	mm (in.)	mm (in.)	mm (in.)	mm (in.)
FJ3022-0606S	5.9 (0.23)	51.3 (2.02)	31.2 (1.23)	39.2 (1.54)	14 (0.55)
FJ3022-0808S	7.2 (0.28)	58.5 (2.30)	38.3 (1.51)	52.4 (2.06)	19 (0.75)
FJ3022-1010S	9.6 (0.38)	66.7 (2.63)	44.3 (1.74)	60.4 (2.38)	22 (0.87)
FJ3022-1212S	12.7 (0.50)	76.4 (3.01)	54 (2.12)	75.7 (2.98)	31 (1.22)

ロングドロップ 90° エルボ・フィッティング FJ3023



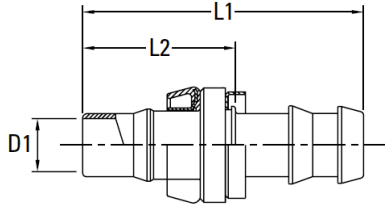
90°ロングドロップ・エルボ 部品番号	D1	L1	L2	L3	R
	mm (in.)	mm (in.)	mm (in.)	mm (in.)	mm (in.)
FJ3023-0606S	5.9 (0.23)	51.3 (2.02)	31.2 (1.23)	70.2 (2.76)	14 (0.55)
FJ3023-0808S	7.2 (0.28)	58.5 (2.30)	38.3 (1.51)	87.4 (3.44)	19 (0.75)
FJ3023-1010S	9.6 (0.38)	66.7 (2.63)	44.3 (1.74)	98.4 (3.87)	22 (0.87)
FJ3023-1212S	12.7 (0.50)	76.4 (3.01)	54 (2.12)	123.7 (4.87)	31 (1.22)

STCソケットレス・ フィッティング

ホース: 2556, 2565, FC662, FC332,
FC647と一緒に使用してください。

オス STC フィッティング

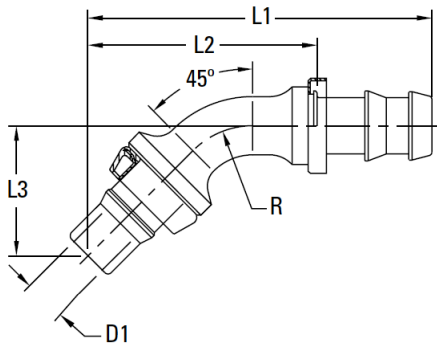
ストレート・フィッティング FJ5783



ストレート 部品番号

部品番号	D1	L1	L2
	mm (in.)	mm (in.)	mm (in.)
FJ5783-0606S	7.5 (0.30)	47.9 (1.89)	26 (1.02)
FJ5783-0608S	6.7 (0.26)	53 (2.09)	27.2 (1.07)
FJ5783-0808S	9.9 (0.39)	56.6 (2.23)	30.9 (1.22)
FJ5783-1010S	12.3 (0.48)	74.7 (2.94)	35.6 (1.40)
FJ5783-1212S	15.5 (0.61)	78.7 (3.10)	40.1 (1.58)

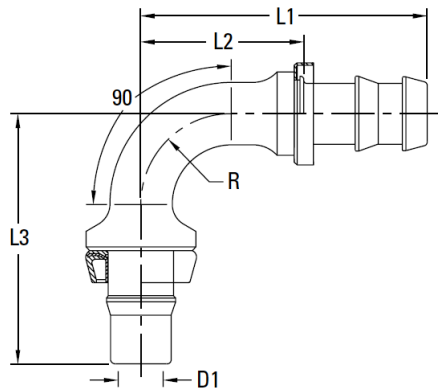
45°エルボ・フィッティング FJ3128



45°エルボ 部品番号

部品番号	D1	L1	L2	L3	R
	mm (in.)	mm (in.)	mm (in.)	mm (in.)	mm (in.)
FJ3128-0606S	6.7 (0.26)	62.3 (2.45)	40.3 (1.59)	21.9 (0.86)	14 (0.55)
FJ3128-0808S	9.1 (0.36)	77.4 (3.05)	51.6 (2.03)	29.2 (1.15)	19 (0.75)
FJ3128-1010S	11.5 (0.45)	99.2 (3.91)	60.1 (2.37)	33.6 (1.32)	22 (0.87)
FJ3128-1212S	13.9 (0.55)	109.8 (4.32)	71.2 (2.80)	40.7 (1.60)	31 (1.22)

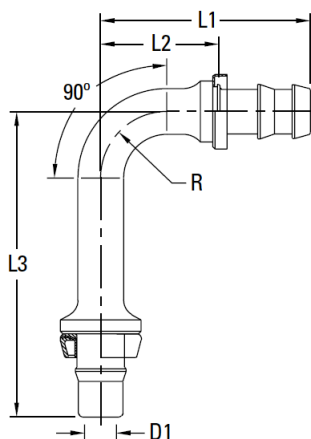
90°エルボ・フィッティング FJ3031



90°エルボ 部品番号

部品番号	D1	L1	L2	L3	R
	mm (in.)	mm (in.)	mm (in.)	mm (in.)	mm (in.)
FJ3031-0606S	6.7 (0.26)	49.1 (1.93)	27.1 (1.07)	39.2 (1.54)	14 (0.55)
FJ3031-0808S	9.1 (0.36)	60 (2.36)	34.2 (1.35)	52.4 (2.06)	19 (0.75)
FJ3031-1010S	11.5 (0.45)	79.3 (3.12)	40.2 (1.58)	60.4 (2.38)	22 (0.87)
FJ3031-1212S	13.9 (0.55)	88.3 (3.48)	49.8 (1.96)	75.7 (2.98)	31 (1.22)

ロングドロップ 90°エルボ・フィッティング FJ3005



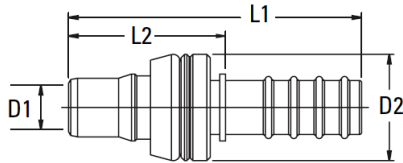
90°ロングドロップ・エルボ 部品番号

部品番号	D1	L1	L2	L3	R
	mm (in.)	mm (in.)	mm (in.)	mm (in.)	mm (in.)
FJ3005-0606S	6.7 (0.26)	49.1 (1.93)	27.1 (1.07)	70.2 (2.76)	14 (0.55)
FJ3005-0808S	9.1 (0.36)	60 (2.36)	34.2 (1.35)	87.4 (3.44)	19 (0.75)
FJ3005-1010S	11.5 (0.45)	79.3 (3.12)	40.2 (1.58)	98.4 (3.87)	22 (0.87)
FJ3005-1212S	13.9 (0.55)	88.3 (3.48)	49.8 (1.96)	123.7 (4.87)	31 (1.22)

FC629 エアーブレーキ・ホース用 クリンプ・ニップル

ホース: FC629、ソケット: FW1184と
一緒に使用してください。

ストレート・ニップル FJ2144

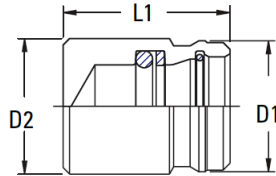


ストレート 部品番号

	D1	D2	L1	L2
	mm (in.)	mm (in.)	mm (in.)	mm (in.)
FJ2144-0808S	9.6 (0.38)	23 (0.91)	63.5 (2.50)	34 (1.34)

メスSTCキャップと オスSTCプラグ

メスSTCキャップ

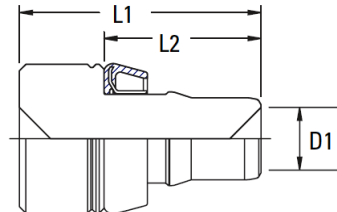


注意:

メスSTCキャップは、個々のSTCサイズの最高使用圧まで
圧力保持が可能です。

部品番号	D1	L1	D2
	mm (in.)	mm (in.)	mm (in.)
FF 90202-06S	17 (0.67)	18 (0.71)	21.1 (0.83)
FF 90202-08S	20.3 (0.80)	21 (0.83)	26.8 (1.06)
FF 90202-10S	24.4 (0.96)	25 (0.99)	33 (1.30)
FF 90202-12S	31.3 (1.24)	32 (1.26)	36.7 (1.45)
FF 90202-16S	39.0 (1.54)	50.9 (2.00)	41 (1.61)

オスSTCプラグ



注意:

オスSTCプラグは、個々のMale STCサイズの最高使用圧まで
圧力保持が可能です。

部品番号	D1	L1	L2
	mm (in.)	mm (in.)	mm (in.)
FF 90384-06S	6.8 (0.27)	31.2 (1.23)	19.2 (0.76)
FF 90384-08S	9.7 (0.38)	37.5 (1.48)	24.4 (0.96)
FF 90384-10S	11.5 (0.45)	42.4 (1.68)	27.2 (1.08)
FF 90384-12S	15.6 (0.62)	46.8 (1.85)	31.6 (1.25)
FF 90384-16S	20.6 (0.81)	51.9 (2.05)	36.0 (1.42)

高圧カーボン・スチール 配管用ロー付け オス&メスSTC



イトンは、オスSTCとメスSTCエンド形状を備えた高圧配管を提供します。このオスとメスのSTCエンドは、ロー付け技術を使用し高圧配管に接合します。

このロー付け製造工程は、STCコネクションの性能に影響を及ぼしませんが、アセンブリの定格性能は構成部品の中の一番低い定格性能になります。

ロー付けSTCエンドを備えた高圧配管の最高使用圧力 -
最も一般的な組合せ - (SAE J356, J524, J525, J526, J527)

チューブ 外径 mm (in.)	ダッシュ サイズ STC	配管肉厚 mm(in.) と 最高使用圧力 MPa							
		0.71(.028)	0.89(.035)	1.24(.049)	1.65(.065)	2.11(.083)	2.41(.095)	2.77(.109)	3.05(.120)
9.5 (.38)	-06	13.8	17.6	25.2	34.5	34.5	34.5	-	-
12.7 (.50)	-08	-	12.8	18.6	25.2	29.3	29.3	2903	29.3
15.9 (.62)	-10	-	10.4	14.5	19.7	25.9	27.6	27.6	27.6
19.1 (.75)	-12	-	8.3	12.1	16.2	21.0	24.5	27.6	27.6
25.4(1.00)	-16	-	6.2	9.0	12.1	15.5	17.9	20.7	23.1

特徴

- ・ 適用サイズ: -6 から -16
- ・ 4:1 の安全係数
- ・ 機械加工STCと互換性あり
- ・ イトンのホース/チューブ組合せに使用可能
- ・ 710 mm/Hg. (28 in./Hg) 負圧許容能力
- ・ 使用温度範囲:
-40°C~+150°C
(-40°F to +300°F)



使用方法およびアプリケーション
情報についてはイトンにお問合せ
下さい。

配管ロー付用 STCオス&メス・スパッド

ロー付用オスSTC スパッド



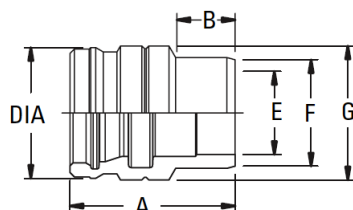
注意:

1. リリース・スリーブは、ロー付け後に組付け
されなければなりません。(詳細は、次頁の
リリース・スリーブを参照下さい。)
2. 提示された寸法表示は銀ロー付け用のも
のです。
3. ロー付け後の寸法変化は許容しません。

ストレート

部品番号	D1	D2	L1	L2
	mm (in.)	mm (in.)	mm (in.)	mm (in.)
1F40107-0606AB	6.7 (0.26)	9.6 (0.38)	25.6 (1.01)	19.2 (0.76)
1F40107-0808AB	9.1 (0.36)	12.8 (0.51)	33.9 (1.34)	24.4 (0.96)
1F40107-1008AB	9.1 (0.36)	16.0 (0.63)	33.9 (1.34)	24.4 (0.96)
1F40107-1010AB	11.5 (0.45)	16.0 (0.63)	35.9 (1.42)	27.2 (1.07)
1F40107-1212AB	13.9 (0.55)	19.1 (0.75)	41.1 (1.62)	31.6 (1.24)
1F40107-1612AB	13.9 (0.55)	25.5 (1.01)	41.1 (1.62)	31.6 (1.24)

ロー付用メスSTCスパッド ストレート FF3059



部品番号	A	B	DIA	E	F	G
	mm (in.)	mm (in.)	mm (in.)	mm (in.)	mm (in.)	mm (in.)
FF3059-0606S	23.2 (0.91)	7.4 (0.29)	17 (0.67)	9.6 (0.38)	16 (0.63)	18 (0.71)
FF3059-0808S	28.9 (1.14)	9.3 (0.37)	20.3 (0.80)	12.8 (0.50)	19 (0.75)	21 (0.83)
FF3059-1010S	31.6 (1.25)	9.3 (0.37)	24.4 (0.96)	16.0 (0.63)	23 (0.91)	25 (0.98)
FF3059-1212S	37.3 (1.47)	8.6 (0.34)	31.2 (1.23)	19.1 (0.75)	25.4 (1.00)	32 (1.26)

注意:

O-リング、バックアップ・リング、およびラッチ・
リングは、別途、ご購入して頂く必要があり、
ロー付け後に組付け下さい。これらのリングの
情報については42頁を参照下さい。

新設計の STCリリース・スリーブ

新設計の STCリリース・スリーブ

STCフィッティングには、新しいリリース・スリーブ設計が採用されました。この新しいリリース・スリーブは、高温を許容するH-NBR ゴムが採用され従来のSTCリリース・スリーブと比較して次のような利点があります。

新しいリリース・スリーブ の利点

1. 新しいリリース・スリーブを使用したSTCフィッティングは、ダイレクトポート用メスSTCへの装着が可能となります
2. 新しいリリース・スリーブを使用したSTCフィッティングは、従来のサーモプラスチック・リリース・スリーブのフィッティングよりも低い装着力で組立てられます。



新しいSTCリリース・スリーブは、フィールド・サービス用ではありませんので注意して下さい。工場装着のみ可能です。詳細については、イートンにお問合せ下さい。

STC製品への装着結合力

ダッシュサイズ*	部品番号	平均結合力 (kg)
-06	FF90365-06	8.6
-08	FF90365-08	8.6
-10	FF90365-10	10.0
-12	FF90365-12	10.0
-16	FF90365-16	10.0

成型オスSTC 配管

イトンは、SAE J525規格を満足するスチール配管用として、オスSTCエンド形状を備えた低圧配管を提供します。この製品設計は、十分な信頼性試験により生み出されたものです。繰り返し使用性は、多回数の着脱繰返し試験によって証明されました。

利点

- 潜在的に洩れの可能性を持つ、ロー付け結合を排除
- 標準STCと比較し、重量が軽減
- 成型オスSTCは、配管そのもので製作
- 標準STCメスコネクと一緒に使用可能
- FC699やFC498 ホース用の成型ニップルと一緒に使用可能

注意:

その配管曲げ部の最小直線部長さは、全てのサイズの配管に対してビーズの前面から測定して2×O.D. (外径の2倍)寸法以下にしてはいけません。

特徴

- 6、-8、-10 のサイズを準備
- 最高使用圧力: 3.5MPa(500PSI)
- 4倍の安全係数
- 油圧作動油、空気、水、燃料、及び冷媒用に使用*
- 710mm-Hgの負圧能力
- 適応温度範囲: -40°C~+150°C*

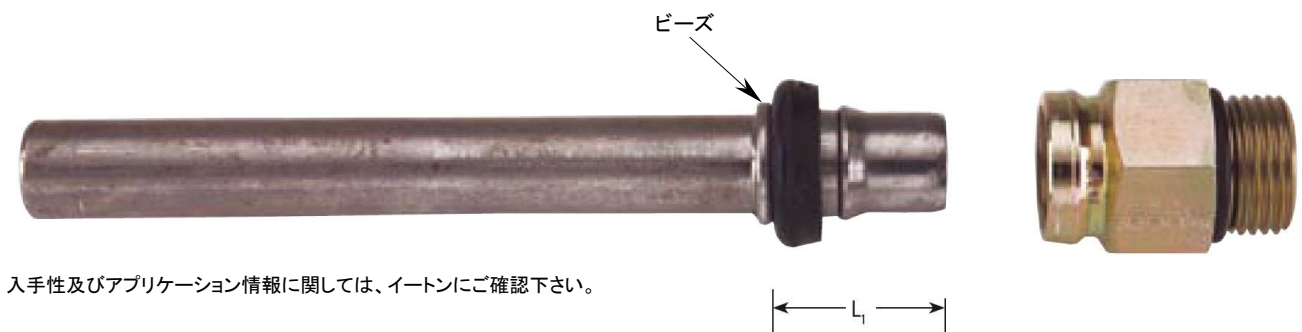
配管肉厚は下の表の如くです。:

サイズ	配管肉厚 mm(in.)
-6	0.89 (0.035)
-8	0.89 (0.035)
-10	1.24 (0.049)
-12	1.24 (0.049)

成型オス端面から後方ビーズの前面までの距離:

サイズ	L1 mm (in.)
-6	18.9 (0.74)
-8	23.8 (0.94)
-10	27.2 (1.07)
-12	31.6 (1.24)

* O-リング・シール材料は、アプリケーションに適したエラストマーであることを確認して下さい。

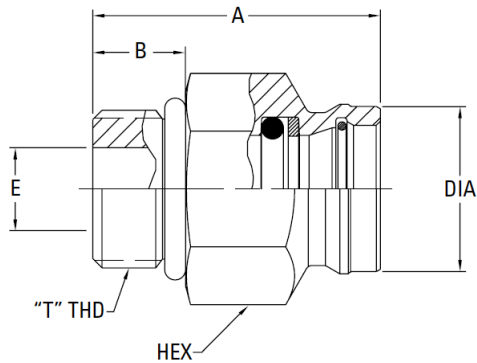


入手性及びアプリケーション情報に関しては、イトンにご確認下さい。

アダプタ

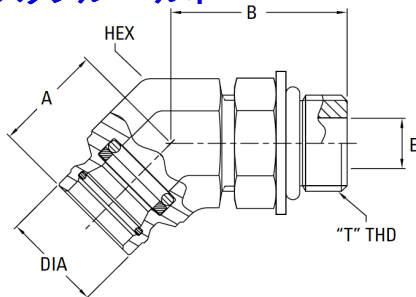
STC アダプタは、ニトリルのOリング・シールが標準です。
7頁のシール・オプションを参照下さい。

オス SAE O-リング・ボス + メスSTC ストレート FF3042



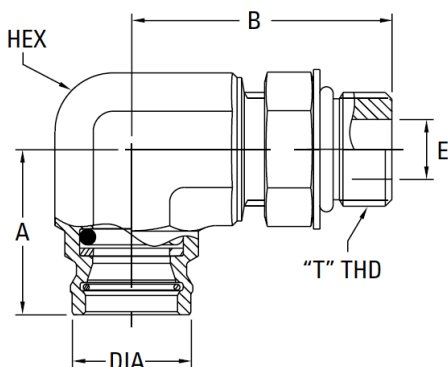
ストレート 部品番号	A	B	DIA	E	HEX	"T" THD
	mm (in.)	mm (in.)	mm (in.)	mm (in.)	mm (in.)	
FF3042-0406S	30 (1.18)	9.1 (0.36)	17 (0.67)	4.4 (0.17)	19 (0.75)	7/16- 20 2A
FF3042-0606S	28.7 (1.13)	9.9 (0.39)	17 (0.67)	7.5 (0.30)	19 (0.75)	9/16- 18 2A
FF3042-0608S	33.7 (1.33)	9.9 (0.39)	20.3 (0.80)	7.5 (0.30)	21 (0.83)	9/16- 18 2A
FF3042-0806S	29.9 (1.18)	11.1 (0.44)	17 (0.67)	9.9 (0.39)	25 (0.98)	3/4-16 2A
FF3042-0808S	34.5 (1.36)	11.1 (0.44)	20.3 (0.80)	9.9 (0.39)	24 (0.94)	3/4-16 2A
FF3042-0810S	36.5 (1.44)	11.1 (0.44)	24.4 (0.96)	10 (0.39)	25.4 (1.00)	3/4-16 2A
FF3042-1008S	35 (1.38)	12.7 (0.50)	20.3 (0.80)	12.3 (0.48)	27 (1.06)	7/8-14 2A
FF3042-1010S	38 (1.50)	12.7 (0.50)	24.4 (0.96)	12.3 (0.48)	27 (1.06)	7/8-14 2A
FF3042-1012S	44.6 (1.76)	12.7 (0.50)	31.3 (1.23)	12.3 (0.48)	32 (1.26)	7/8-14 2A
FF3042-1210S	40.4 (1.59)	15.1 (0.59)	24.4 (0.96)	15.5 (0.61)	32 (1.26)	11/16- 12 2A
FF3042-1212S	47 (1.85)	15.1 (0.59)	31.2 (1.23)	15.5 (0.61)	32 (1.26)	11/16- 12 2A
FF3042-1616S	50.9 (2.00)	15.1 (0.59)	41 (1.61)	21.4 (0.84)	41 (1.62)	15/16- 12 2A

45° アジャスタブル・エルボ FF3038



45°アジャスタブル・エルボ 部品番号	A	B	DIA	E	HEX	"T" THD
	mm (in.)	mm (in.)	mm (in.)	mm (in.)	mm (in.)	
FF3038-0406S	18.5 (0.73)	28.4 (1.12)	17 (0.67)	4.4 (0.17)	19 (0.75)	7/16- 20 2A
FF3038-0606S	18.5 (0.73)	30 (1.18)	17 (0.67)	7.5 (0.30)	19 (0.75)	9/16- 18 2A
FF3038-0808S	21.4 (0.84)	34.5 (1.36)	20.3 (0.80)	9.9 (0.39)	22 (0.86)	3/4-16 2A
FF3038-1010S	23.1 (0.91)	42.5 (1.67)	24.4 (0.96)	12.3 (0.48)	27 (1.05)	7/8-14 2A

90° アジャスタブル・エルボ FF3046



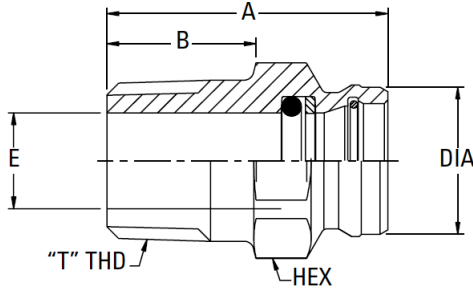
90°アジャスタブル・エルボ 部品番号	A	B	DIA	E	HEX	"T" THD
	mm (in.)	mm (in.)	mm (in.)	mm (in.)	mm (in.)	
FF3046-0406S	27.7 (1.09)	32.8 (1.29)	17 (0.67)	4.4 (0.17)	19 (0.75)	7/16- 20 2A
FF3046-0606S	27.7 (1.09)	35.6 (1.40)	17 (0.67)	7.5 (0.30)	19 (0.75)	9/16- 18 2A
FF3046-0806S	27.5 (1.08)	43.2 (1.70)	17 (0.67)	9.9 (0.39)	22 (0.86)	3/4-16 2A
FF3046-0808S	27.5 (1.08)	43.2 (1.70)	20.3 (0.80)	9.9 (0.39)	22 (0.86)	3/4-16 2A
FF3046-1008S	30.9 (1.22)	50 (1.97)	20.3 (0.80)	12.3 (0.48)	22 (0.86)	7/8-14 2A
FF3046-1010S	31.8 (1.25)	48.2 (1.90)	24.4 (0.96)	12.3 (0.48)	27 (1.05)	7/8-14 2A
FF3046-1212S	38.1 (1.50)	55.5 (2.18)	31.2 (1.23)	15.5 (0.61)	32 (1.25)	11/16- 12 2A
FF3046-1616S	46.4 (1.83)	63.5 (2.50)	41 (1.61)	21.5 (0.85)	41 (1.62)	1 5/16- 12 2A

アダプタ

STC アダプタは、ニトリルのOリング・シールが標準です。
7頁のシール・オプションを参照下さい。

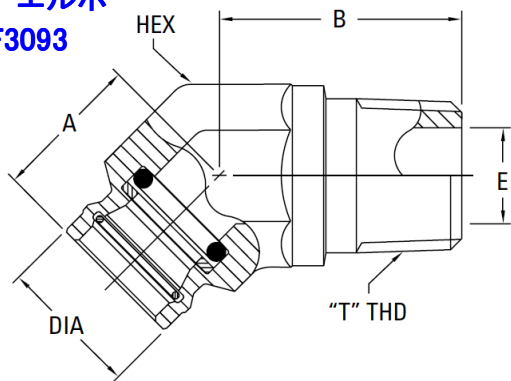
オス NPTFネジ + メスSTC

ストレート FF3089



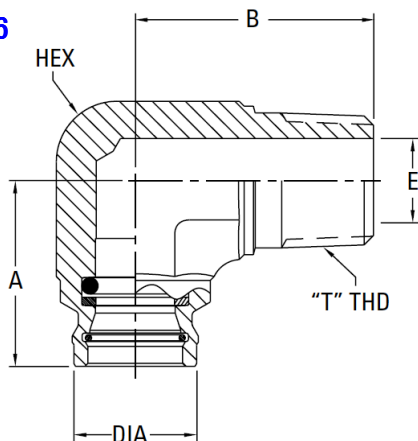
ストレート 部品番号	A	B	DIA	E	HEX	"T" THD
	mm (in.)	mm (in.)	mm (in.)	mm (in.)	mm (in.)	
FF3089-0406S	36.8 (1.45)	14.6 (0.57)	17 (0.67)	7.1 (0.28)	19 (0.75)	1/4-18
FF3089-0606S	36.8 (1.45)	14.6 (0.57)	17 (0.67)	10.3 (0.41)	19 (0.75)	3/8-18
FF3089-0608S	38.8 (1.53)	14.6 (0.57)	20.3 (0.80)	10.3 (0.41)	21 (0.83)	3/8-18
FF3089-0806S	41.6 (1.64)	19.4 (0.76)	17 (0.67)	9.7 (0.38)	22.2 (0.88)	1/2-14
FF3089-0808S	37.8 (1.49)	19.4 (0.76)	20.3 (0.80)	12.3 (0.48)	24 (0.94)	1/2-14
FF3089-0810S	43.9 (1.73)	19.4 (0.76)	24.4 (0.96)	13.5 (0.53)	25.4 (1.00)	1/2-14
FF3089-1210S	43.9 (1.73)	19.4 (0.76)	24.4 (0.96)	16.2 (0.64)	27 (1.06)	3/4-14
FF3089-1212S	44.6 (1.76)	19.4 (0.76)	31.3 (1.23)	18.3 (0.72)	32 (1.26)	3/4-14

45°エルボ FF3093



45°エルボ 部品番号	A	B	DIA	E	HEX	"T" THD
	mm (in.)	mm (in.)	mm (in.)	mm (in.)	mm (in.)	
FF3093-0406S	18.8 (0.74)	26.7 (1.05)	17 (0.67)	7.1 (0.28)	19 (0.75)	1/4-18
FF3093-0606S	20.4 (0.80)	26.9 (1.06)	17 (0.67)	10.3 (0.41)	19 (0.75)	3/8-18
FF3093-0808S	25.6 (1.01)	34 (1.34)	20.3 (0.80)	13.5 (0.53)	22 (0.86)	1/2-14
FF3093-0810S	26.2 (1.03)	34 (1.34)	24.4 (0.96)	13.5 (0.53)	27 (1.06)	1/2-14
FF3093-1212S	32 (1.28)	35 (1.38)	31.2 (1.23)	18.3 (0.72)	32 (1.26)	3/4-14

90°エルボ FF3056



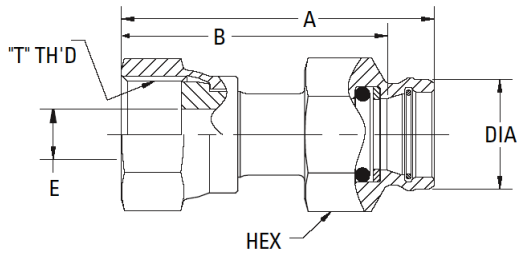
90°エルボ 部品番号	A	B	DIA	E	HEX	"T" THD
	mm (in.)	mm (in.)	mm (in.)	mm (in.)	mm (in.)	
FF3056-0606S	27.7 (1.09)	27.5 (1.08)	17 (0.67)	10.3 (0.41)	19 (0.75)	3/8-18
FF3056-0608S	28.2 (1.11)	27.7 (1.09)	20.3 (0.80)	10.3 (0.41)	22 (0.86)	3/8-18
FF3056-0808S	29.8 (1.17)	38.4 (1.51)	20.3 (0.80)	13.5 (0.53)	22 (0.86)	1/2-14
FF3056-1212S	37.3 (1.47)	41.9 (1.65)	31.2 (1.23)	18.3 (0.72)	32 (1.26)	3/4-14

アダプタ

STC アダプタは、ニトリルのOリング・シールが標準です。
7頁のシール・オプションを参照下さい。

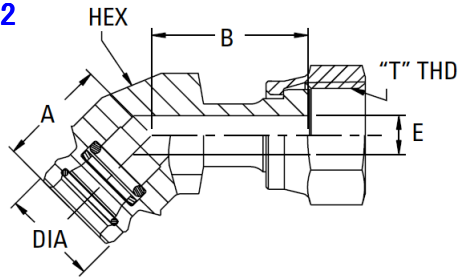
メス ORS + メス STC

ストレート FF3236



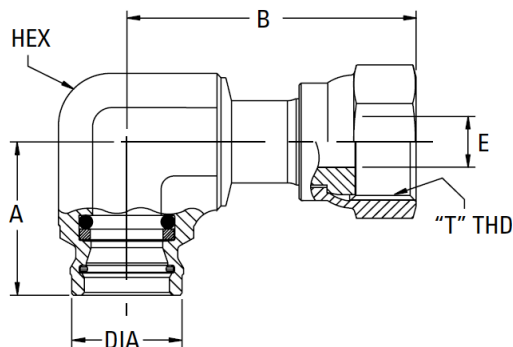
ストレート 部品番号	A	B	DIA	E	HEX	"T" THD
	mm (in.)	mm (in.)	mm (in.)	mm (in.)	mm (in.)	
FF3236-0606S	50.8 (2.00)	18.2 (0.72)	19 (0.75)	6.7 (0.26)	19 (0.75)	11/16-16 2B
FF3236-0808S	45.5 (1.79)	22.1 (0.87)	20.3 (0.80)	9.1 (0.36)	24 (0.95)	13/16-16 2B

45°エルボ FF3362



45°エルボ 部品番号	A	B	DIA	E	HEX	"T" THD
	mm (in.)	mm (in.)	mm (in.)	mm (in.)	mm (in.)	
FF3362-0606S	18.8 (0.74)	26.9 (1.06)	17 (0.67)	6.7 (0.26)	19 (0.75)	11/16-16 2B

90°エルボ FF3246

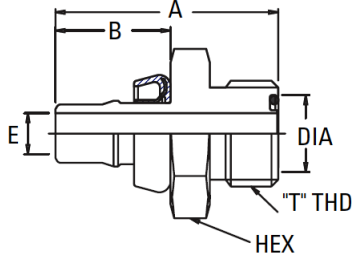


90°エルボ 部品番号	A	B	DIA	E	HEX	"T" THD
	mm (in.)	mm (in.)	mm (in.)	mm (in.)	mm (in.)	
FF3246-0606S	27.7 (1.09)	40.6 (1.60)	16.5 (0.65)	6.7 (0.26)	19 (0.75)	11/16-16 2B
FF3246-0808S	27.5 (1.08)	51.9 (2.04)	19.8 (0.78)	9.1 (0.36)	22 (0.86)	1 2B

アダプタ

オス ORS + オス STC

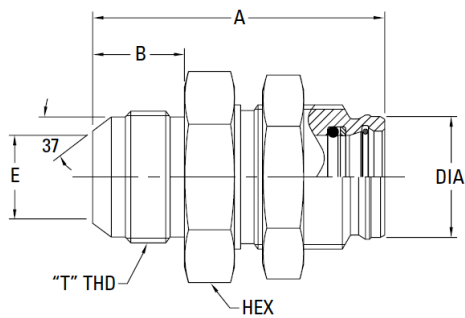
ストレート FF3318T



ストレート 部品番号	A	B	DIA	E	HEX	"T" THD
	mm (in.)	mm (in.)	mm (in.)	mm (in.)	mm (in.)	
FF3318T0606S	36.5 (1.44)	18.8 (0.74)	12.6 (0.50)	6.7 (0.26)	24.0 (0.95)	11/16-16

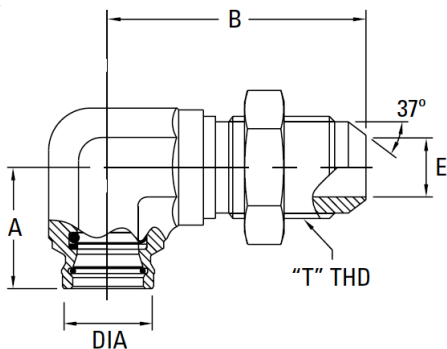
SAE 37°オス・フレア + メス STCバルクヘッド・アダプタ

ストレート FF3412



ストレート 部品番号	A	B	DIA	E	HEX	"T" THD
	mm (in.)	mm (in.)	mm (in.)	mm (in.)	mm (in.)	
FF3412-1612S	73.7 (2.90)	23.1 (0.91)	31.2 (1.23)	20.6 (0.81)	46 (1.79)	15/16-12 2A

90°エルボ FF3044

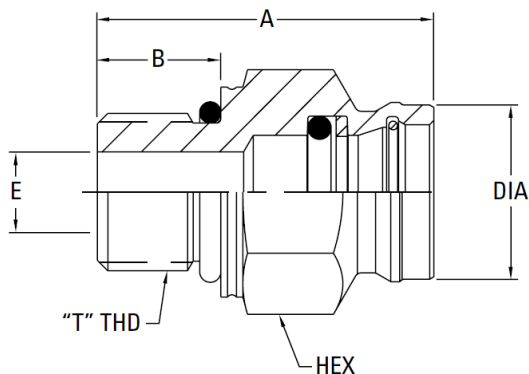


90°エルボ 部品番号	A	B	DIA	E	HEX	"T" THD
	mm (in.)	mm (in.)	mm (in.)	mm (in.)	mm (in.)	
FF3044-1210S	31.8 (1.25)	67.8 (2.67)	24.4 (0.96)	15.5 (0.61)	27 (1.06)	11/16-16 2A
FF3044-1616S	46.4 (1.83)	64.5 (2.54)	41 (1.61)	21.4 (0.84)	41 (1.61)	15/16-12 2A

アダプタ

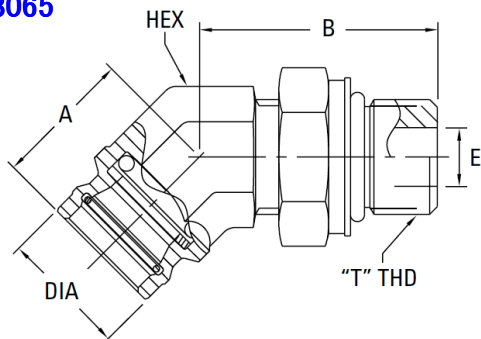
STC アダプタは、ニトリルのO-リング・シールが標準です。
7頁のシール・オプションを参照下さい。

オス ISO 6149 O-リングボス(S-シリーズ) + メス STC ストレート FF3061



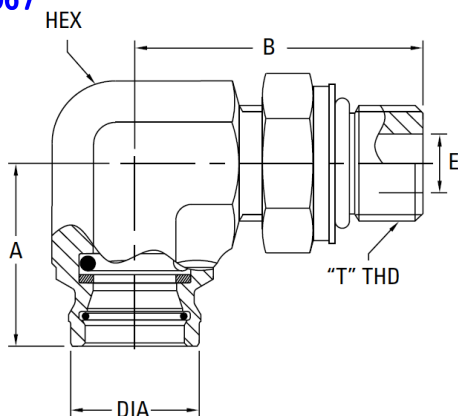
ストレート 部品番号	A	B	DIA	E	HEX	"T" THD
	mm (in.)	mm (in.)	mm (in.)	mm (in.)	mm (in.)	
FF3061-1006S	29 (1.14)	9.5 (0.37)	17 (0.67)	3.1 (0.12)	19 (0.75)	M10x1.0 6g
FF3061-1206S	30.5 (1.20)	11 (0.43)	17 (0.67)	4.1 (0.16)	19 (0.75)	M12x1.5 6g
FF3061-1406S	30.5 (1.20)	11 (0.43)	17 (0.67)	6.1 (0.24)	19 (0.75)	M14x1.5 6g
FF3061-1408S	34.8 (1.37)	11 (0.43)	20.3 (0.80)	6.1 (0.24)	21 (0.82)	M14x1.5 6g
FF3061-1606S	32 (1.26)	12.5 (0.49)	17 (0.67)	7.1 (0.28)	22 (0.86)	M16x1.5 6g
FF3061-1608S	36.3 (1.43)	12.5 (0.49)	20.3 (0.80)	7.1 (0.28)	22 (0.86)	M16x1.5 6g
FF3061-1610S	39.5 (1.56)	12.5 (0.49)	24.4 (0.96)	7.1 (0.28)	25 (0.98)	M16x1.5 6g
FF3061-1806S	33.5 (1.32)	14 (0.55)	17 (0.67)	9.1 (0.36)	24 (0.94)	M18x1.5 6g
FF3061-1808S	38.1 (1.50)	14 (0.55)	20.3 (0.80)	9.1 (0.36)	24 (0.94)	M18x1.5 6g
FF3061-1810S	39.4 (1.55)	14 (0.55)	24.4 (0.96)	9.1 (0.36)	25 (0.98)	M18x1.5 6g
FF3061-1812S	50 (1.97)	14 (0.55)	31.3 (1.23)	9.1 (0.36)	32 (1.26)	M18x1.5 6g
FF3061-2210S	40.4 (1.59)	15 (0.59)	24.4 (0.96)	12.1 (0.48)	27 (1.06)	M22 x1.5 6g
FF3061-2212S	51 (2.01)	15 (0.59)	31.3 (1.23)	12.1 (0.48)	32 (1.26)	M22x1.5 6g

45°アジャスタブル・エルボ FF3065



45°アジャスタブル・エルボ 部品番号	A	B	DIA	E	HEX	"T" THD
	mm (in.)	mm (in.)	mm (in.)	mm (in.)	mm (in.)	
FF3065-1406S	18.8 (0.74)	31.4 (1.24)	17 (0.67)	6.1 (0.24)	19 (0.75)	M14x1.5 6g
FF3065-1606S	18.8 (0.74)	33.5 (1.32)	17 (0.67)	7.1 (0.28)	19 (0.75)	M16x1.5 6g
FF3065-1808S	21.6 (0.85)	37 (1.46)	20.3 (0.80)	9.1 (0.36)	22 (0.87)	M18x1.5 6g
FF3065-1810S	25.9 (1.02)	42.5 (1.67)	24.4 (0.96)	9.1 (0.36)	27 (1.05)	M18x1.5 6g
FF3065-2212S	31.2 (1.23)	44 (1.73)	31.2 (1.23)	12.1 (0.48)	32 (1.25)	M22x1.5 6g
FF3065-2712S	30.3 (1.19)	52.6 (2.07)	31 (1.21)	15.1 (0.60)	36 (1.40)	M27x2.0 6g

90°アジャスタブル・エルボ FF3067



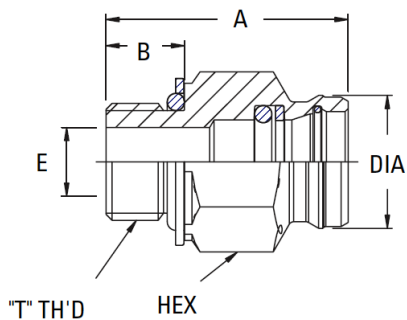
90°アジャスタブル・エルボ 部品番号	A	B	DIA	E	HEX	"T" THD
	mm (in.)	mm (in.)	mm (in.)	mm (in.)	mm (in.)	
FF3067-1406S	24.9 (0.98)	35.5 (1.40)	17 (0.67)	6.1 (0.24)	19 (0.75)	M14x1.5 6g
FF3067-1606S	27.7 (1.09)	42.9 (1.69)	17 (0.67)	7.1 (0.28)	19 (0.75)	M16x1.5 6g
FF3067-1808S	28.2 (1.11)	44.3 (1.74)	20.3 (0.80)	9.1 (0.36)	22 (0.87)	M18x1.5 6g
FF3067-1810S	33.3 (1.31)	47.5 (1.87)	24.4 (0.96)	9.1 (0.36)	27 (1.06)	M18x1.5 6g
FF3067-2210S	33.3 (1.31)	49 (1.93)	24.4 (0.96)	12.1 (0.48)	27 (1.06)	M22x1.5 6g
FF3067-2212S	37.6 (1.48)	50.8 (2.00)	31.2 (1.23)	12.1 (0.48)	32 (1.25)	M22x1.5 6g
FF3067-2712S	37.6 (1.48)	55.5 (2.18)	31.2 (1.23)	15.1 (0.60)	32 (1.26)	M27x2.0 6g

アダプタ

STC アダプタは、ニトリルのO-リング・シールが標準です。
7頁のシール・オプションを参照下さい。

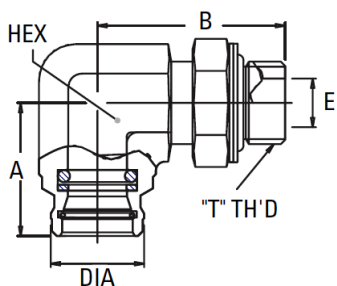
オス DIN 3852 ミリネジ・O-リングボス + メス STC

ストレート FF3284



ストレート 部品番号	A	B	DIA	E	HEX	"T" THD
	mm (in.)	mm (in.)	mm (in.)	mm (in.)	mm (in.)	
FF3284-1608S	37.5 (1.48)	12.0 (0.47)	20.3 (0.80)	8.5 (0.34)	22.1 (0.88)	M18x1.5 6g
FF3284-1808S	37.0 (1.46)	12.0 (0.47)	20.3 (0.80)	10.5 (0.42)	23.8 (0.94)	M18x1.5 6g
FF3284-2612S	48.4 (1.91)	15.4 (0.61)	31.3 (1.24)	15.0 (0.60)	36.0 (1.42)	M18x1.5 6g

90°アジャスタブル・エルボ FF3286



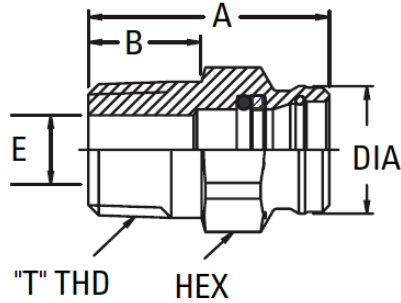
90°アジャスタブル・エルボ 部品番号	A	B	DIA	E	HEX	"T" THD
	mm (in.)	mm (in.)	mm (in.)	mm (in.)	mm (in.)	
FF3284-1808S	28.8 (1.14)	40.8 (1.61)	20.3 (0.80)	10.5 (0.42)	22.0 (0.87)	M18x1.5 6g

アダプタ

STC アダプタは、ニトリルのOリングシールが標準です。
7頁のシール・オプションを参照下さい。

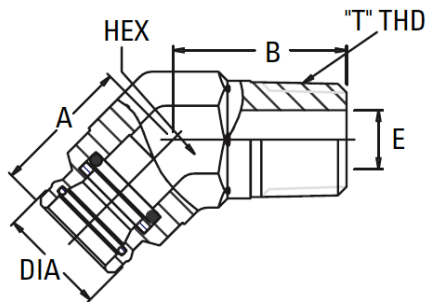
オス BSPT(R)ネジ + メス STC

ストレート FF3503



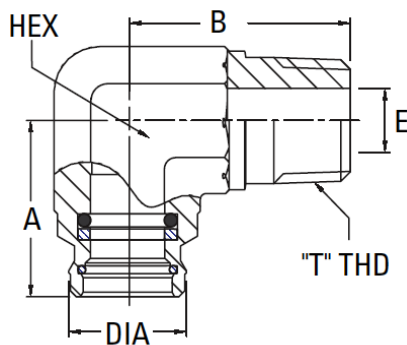
ストレート 部品番号	A	B	DIA	E	HEX	"T" THD
	mm (in.)	mm (in.)	mm (in.)	mm (in.)	mm (in.)	
FF3503-0406S	37.1 (1.47)	13.0 (0.51)	17.0 (0.67)	5.0 (0.20)	19.0 (0.75)	R ¹ / ₄ - 19
FF3503-0606S	36.9 (1.46)	15.0 (0.59)	17.0 (0.67)	8.0 (0.32)	19.0 (0.75)	R ³ / ₈ - 19
FF3503-0808S	38.3 (1.51)	18.0 (0.71)	20.3 (0.80)	11.0 (0.43)	24.0 (0.95)	R ¹ / ₂ - 14
FF3503-1212S	44.7 (1.77)	20.0 (0.79)	31.3 (1.24)	16.0 (0.63)	32.0 (1.26)	R ³ / ₄ - 14

45°エルボ FF3505



45°エルボ 部品番号	A	B	DIA	E	HEX	"T" THD
	mm (in.)	mm (in.)	mm (in.)	mm (in.)	mm (in.)	
FF3505-0406S	18.7 (0.74)	13.0 (0.51)	17.0 (0.67)	5.0 (0.20)	19.0 (0.75)	R ¹ / ₄ - 19
FF3505-0606S	20.5 (0.81)	24.4 (0.96)	17.0 (0.67)	8.0 (0.32)	19.0 (0.75)	R ³ / ₈ - 18
FF3505-0808S	26.2 (1.04)	34.0 (1.34)	20.3 (0.80)	11.0 (0.43)	22.0 (0.87)	R ¹ / ₂ - 14
FF3505-1212S	32.6 (1.29)	36.0 (1.42)	31.3 (1.24)	16.0 (0.63)	32.0 (1.26)	R ³ / ₄ - 14

90°エルボ FF3507



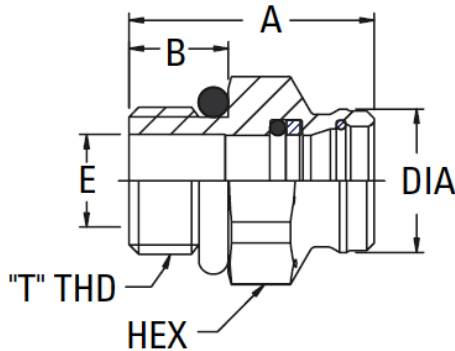
90°エルボ 部品番号	A	B	DIA	E	HEX	"T" THD
	mm (in.)	mm (in.)	mm (in.)	mm (in.)	mm (in.)	
FF3507-0406S	28.1 (1.11)	27.5 (1.08)	17.0 (0.67)	5.0 (0.20)	19.0 (0.75)	R ¹ / ₄ - 19
FF3507-0606S	28.1 (1.11)	27.5 (1.08)	17.0 (0.67)	5.0 (0.20)	19.0 (0.75)	R ³ / ₈ - 19
FF3507-0808S	30.3 (1.19)	38.4 (1.50)	20.3 (0.80)	11.0 (0.43)	22.0 (0.87)	R ¹ / ₂ - 14
FF3507-1212S	37.3 (1.47)	41.9 (1.65)	31.3 (1.24)	16.0 (0.63)	32.0 (1.26)	R ³ / ₄ - 14

アダプタ

STC アダプタは、ニトリルのOリング・シールが標準です。
7頁のシール・オプションを参照下さい。

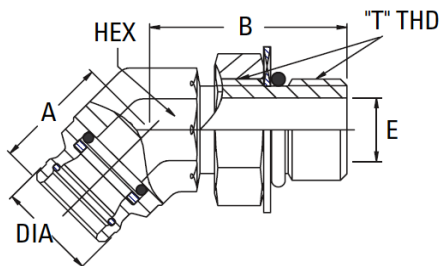
BSPP (G)ネジ Oリングボス[JISに準拠] + メス STC

ストレート FF3509



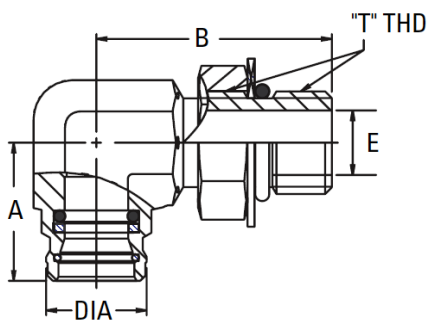
ストレート 部品番号	A	B	DIA	E	HEX	"T" THD
	mm (in.)	mm (in.)	mm (in.)	mm (in.)	mm (in.)	
FF3509-0406S	30.1 (1.19)	12.0 (0.47)	17.0 (0.67)	6.1 (0.24)	19.0 (0.75)	G ¹ / ₄ - 19
FF3509-0606S	28.9 (1.14)	12.0 (0.47)	17.0 (0.67)	9.6 (0.38)	22.0 (0.87)	G ³ / ₈ - 19
FF3509-0808S	34.6 (1.37)	14.0 (0.55)	20.3 (0.80)	13.1 (0.52)	27 (1.07)	G ¹ / ₂ - 14
FF3509-1212S	47.6 (1.88)	16.0 (0.24)	31.3 (1.24)	18.1 (0.72)	32 (1.26)	G ³ / ₄ - 14

45° アジャスタブル・エルボ FF3511



45° アジャスタブル・エルボ 部品番号	A	B	DIA	E	HEX	"T" THD
	mm (in.)	mm (in.)	mm (in.)	mm (in.)	mm (in.)	
FF3511-0406S	16.8 (0.66)	32.4 (1.28)	17.0 (0.67)	6.1 (0.24)	19.0 (0.75)	G ¹ / ₄ - 19
FF3511-0606S	16.8 (0.66)	35.0 (1.38)	17.0 (0.67)	9.6 (0.38)	19.0 (0.75)	G ³ / ₈ - 19
FF3511-0808S	23.6 (0.93)	40.2 (1.59)	20.3 (0.80)	13.1 (0.52)	22.0 (0.87)	G ¹ / ₂ - 14
FF3511-1212S	29.9 (1.18)	46.7 (1.85)	31.3 (1.24)	18.1 (0.72)	32.0 (1.26)	G ³ / ₄ - 14

90° アジャスタブル・エルボ FF3513



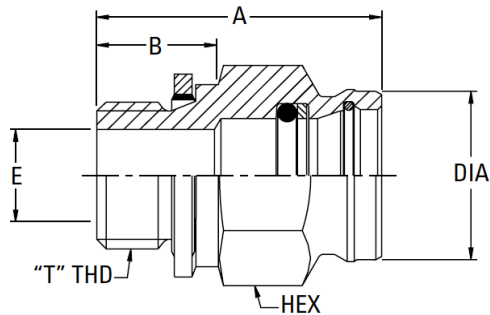
90° アジャスタブル・エルボ 部品番号	A	B	DIA	E	HEX	"T" THD
	mm (in.)	mm (in.)	mm (in.)	mm (in.)	mm (in.)	
F3513-0406S	28.1 (1.11)	37.8 (1.49)	17.0 (0.67)	6.1 (0.24)	19.0 (0.75)	G ¹ / ₄ - 19
FF3513-0606S	28.1 (1.11)	39.5 (1.56)	17.0 (0.67)	9.6 (0.38)	19.0 (0.75)	G ³ / ₈ - 19
FF3513-0808S	28.0 (1.11)	47.5 (1.88)	20.3 (0.80)	13.1 (0.52)	22.0 (0.87)	G ¹ / ₂ - 14
FF3513-1212S	38.0 (1.50)	56.4 (2.23)	31.3 (1.24)	18.1 (0.72)	32.0 (1.26)	G ³ / ₄ - 14

アダプタ

STC アダプタは、ニトリルのO-リングシールが標準です。
7頁のシール・オプションを参照下さい。

オス BSPP(G)オネジ + メス STC 5005 DIN 3852 Form A 規格に適合

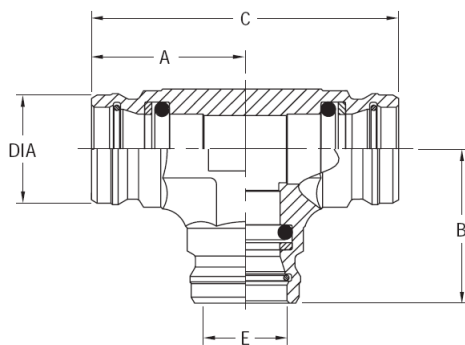
ストレート FF3218



ストレート 部品番号	A	B	DIA	E	HEX	"T" THD
	mm (in.)	mm (in.)	mm (in.)	mm (in.)	mm (in.)	
FF3218-0406S	31.8 (1.25)	14.2 (0.56)	17 (0.67)	6.1 (0.24)	19 (0.75)	G6 1/4- 19A
FF3218-0606S	32.3 (1.27)	14.6 (0.58)	17 (0.67)	9.6 (0.38)	22 (0.87)	G6 3/8- 19A
FF3218-0806S	37 (1.46)	17.2 (0.68)	17 (0.67)	9.1 (0.36)	27 (1.06)	G6 1/2- 14A
FF3218-0608S	36.1 (1.42)	14.6 (0.58)	20.3 (0.80)	9.6 (0.38)	22 (0.87)	G6 3/8- 19A
FF3218-0808S	38.6 (1.52)	17.2 (0.68)	20.3 (0.80)	12.3 (0.48)	27 (1.06)	G6 1/2- 14A
FF3218-0810S	40.2 (1.58)	17.2 (0.68)	24.4 (0.96)	13.1 (0.52)	27 (1.06)	G6 1/2- 14A
FF3218-1210S	42.2 (1.66)	19.2 (0.75)	24.4 (0.96)	15.5 (0.61)	32 (1.26)	G6 3/4- 14A
FF3218-1212S	44.2 (1.74)	19.2 (0.75)	31.2 (1.23)	18.1 (0.71)	32 (1.26)	G6 3/4- 14A

メスSTC・チーアダプタ

FF3178



部品番号	A	B	C	DIA	E
	mm (in.)	mm (in.)	mm (in.)	mm (in.)	mm (in.)
FF3178-0808S	28.2 (1.11)	28.2 (1.11)	56.4 (2.22)	20.3 (0.80)	20.3 (0.80)

アダプタ

ロー付用メスSTCアダプタ

メスSTCロー付用スパッドが入手出来ます。これらのカーボン・スチール・スパッドをカーボン・スチール表面に接合するためには、以下のロー付け技術を使用することが出来ます。:

1. 銀ロー付け
2. 銅ロー付け

- ・ ロー付スパッドは、エンド・ユーザーで接合することが可能です。
- ・ 少量の量産の場合のダイレクトポートに対する代替案となります。
- ・ ストレート形品を提供します。
- ・ 標準のオスSTCフィッティングに対して使用可能です。

サイズ	最高使用 圧力 (MPa)
-06	34.5
-08	29.3
-10	25.9
-12	25.9
-16	17.3

注意:

ロー付け後の厚さ 0.010mm (0.0004") を超えるコーティング(表面処理)の場合は、メス・コネクタ内面のマスキングが必要です。これは、組合せ時の干渉を防ぐためのものです。工業用のメッキ処理は一般には許容されますが、ペインティングの場合はおそらくマスキングが必要になるでしょう。



製品の入手性についてはイートンにお問い合わせ下さい。

プレスフィット・アダプタ

イートンは、低圧STCアダプタの一つの解決方法を提供します

アルミニウムのような柔らかいケーシング材料に使用されます。プレスフィットの棘付きSTCメス・アダプタは、SAE規格のカウンター・ボアに対して適合し圧入することが出来ます。

利点

- ・ STC独特のネジ無しアダプタのテクノロジーを提供します。一組立てにトルクは不要で、ネジ噛み込みがありません。
 - ・ アルミニウム・ケーシングの場合に、ダイレクトポート代替案を提供します。
- ・ このアダプタ設計には、洩れ無し性能を達成するためにエラストマー・シールが装着されています。
 - ・ ネジタイプのコネクションでは不可能な狭いスペースでの組付けが可能となります。
 - －ネジ・コネクションの場合には、レンチやソケットの作業スペースが必要なために、ポート間距離に制限を受けます。
 - －プレスフィット・アダプタでは、六角部は不要です。

- ・ 全てのオスSTCフィッティングと一緒に使用出来ます。
- ・ 最高使用圧力は、-6から-12までの全てのサイズに対し3.5MPa (500PSI)です。



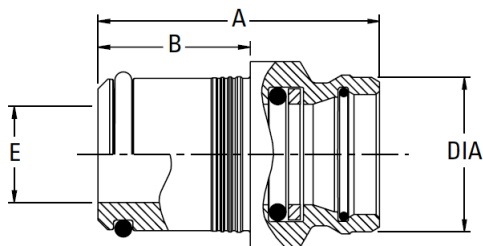
寸法情報については、次頁を参照して下さい。

詳細については、リーフレットJA901、または、イートンにお問合わせ下さい。

プレスフィット・アダプタ

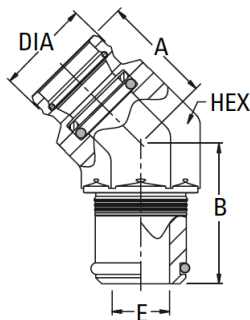
メス STC

ストレート
FF3113



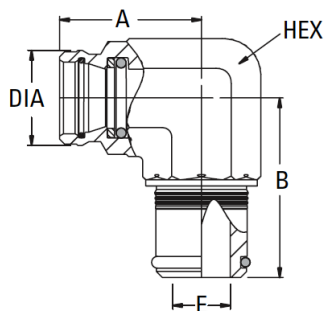
部品番号	A	B	DIA	E
	mm (in.)	mm (in.)	mm (in.)	mm (in.)
FF3113-02-0808S	36.2 (1.42)	19.6 (0.77)	20.3 (0.80)	12.3 (0.48)

45°エルボ
FF3162



45°エルボ 部品番号	A	B	DIA	E	HEX
	mm (in.)	mm (in.)	mm (in.)	mm (in.)	mm (in.)
FF3162-0808S	24.1 (0.95)	30.2 (1.19)	20.3 (0.80)	12.3 (0.49)	22.0 (0.87)

90°エルボ
FF3115



90°エルボ 部品番号	A	B	DIA	E	HEX
	mm (in.)	mm (in.)	mm (in.)	mm (in.)	mm (in.)
FF3115-0808S	30.3 (1.20)	38.4 (1.52)	20.3 (0.80)	12.3 (0.49)	22.0 (0.87)
FF3115-1010S	33.5 (1.32)	40.9 (1.62)	24.4 (0.96)	15.5 (0.61)	27.0 (1.07)

ダイレクトポート STCコネクション

イートンのメスSTCコネクションは、バルブ、ポンプ・ケーシング、モータ・ケース等々に対しダイレクトポート化することが出来ます。

ダイレクトポートは、ネジ付きコネクションと比較してSTCコネクションの価値を飛躍的に高めます。

- ・ アダプタが要りません。ホース・フィッティングが直接ケーシングに結合されます。
- ・ 洩れの可能性がより少なくなります。
- ・ STCアダプタと比較し、より高圧化対応能力を提供します。

アプリケーション例:

- ・ パワーステアリング・バルブ
- ・ 油圧ポンプ／モータ
- ・ ジョイスティック
- ・ コントロール・バルブ
- ・ オイル・クーラー
- ・ オイル・フィルター・ヘッド
- ・ エンジン・ブロック



設計に関する詳細、並びに技術供与に関する御問合わせは、イートンにお問合わせ下さい。

サンプル・インパルス試験結果の例-アルミニウム

サイズ	圧力	材料	サイクル
-6	24.2 MPa	6061T651	100万回
-8	24.2 MPa	6061T651	100万回
-10	24.2 MPa	6061T651	100万回
-12	24.2 MPa	6061T651	100万回
-6	24.2 MPa	2024T351	100万回
-8	24.2 MPa	2024T351	100万回
-10	24.2 MPa	2024T351	100万回
-12	24.2 MPa	2024T351	100万回

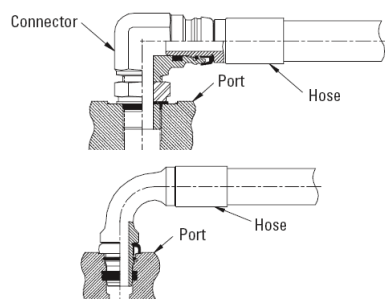
サンプル・インパルス試験結果の例 *

サイズ	圧力	材料	サイクル
-8	41.4 MPa	65-45-12	200万回
-10	34.5 MPa	Class 35	150万回
-12	44.9 MPa	Class 40	200万回
-12	41.4 MPa	80-55-06	100万回

*性能は、ケーシング材料の厚さ／形状により異なります。

ダイレクトポート STCコネクション

アダプタ方式STC

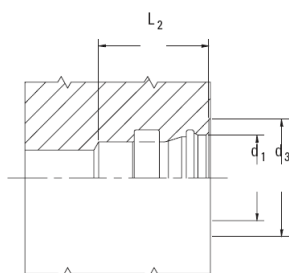


STCダイレクト

ポート寸法

STCサイズ*	D1 mm	D3 mm	L2 (最小) mm
-06	11.4	18.3	15.2
-08	15.3	21.5	19.5
-10	18.7	25.5	22.3
-12	23.2	32.3	26.6
-16	29.2	41.0	31.8

ダイレクト方式STC



ダイレクトポート組立工具 (メスSTCポート用)



工具の正しい使用に関するインストラクションについては、A-MEFI-TI001-E を参照して下さい。

空圧挿入工具

サイズ*	部品番号
-06	FT1362-06
-08	FT1362-08
-10	FT1362-10
-12	FT1362-12
-16	FT1362-16

ラッチリング挿入工具

サイズ*	部品番号
-06	FT1363-06
-08	FT1363-08
-10	FT1363-10
-12	FT1363-12
-16	FT1363-16

ラッチリング試験工具

サイズ*	部品番号
-06	FT1364-06
-08	FT1364-08
-10	FT1364-10
-12	FT1364-12
-16	FT1364-16

アクセサリ及び セールス・ツール

分解工具

- ・ STC -06 = FF90213-06
- ・ STC -08 = FF90213-08
- ・ STC -10 = FF90213-10
- ・ STC -12 = FF90213-12
- ・ STC -16 = FF90213-01-16S



STCリペア・キット (メスSTC用)

下記が含まれます。

- ・ STCリペア用インストラクション
(リーフレット JA535)
- ・ バックアップ・リング
- ・ ラッチリング
- ・ O-リング

ブナーN / ニトリル	
サイズ	部品番号
-06	FF12228-06
-08	FF12228-08
-10	FF12228-10
-12	FF12228-12
-16	FF12228-16

バイトン	
サイズ	部品番号
-06	FF12230-06
-08	FF12230-08
-10	FF12230-10
-12	FF12230-12
-16	FF12230-16

H-NBR	
サイズ	部品番号
-06	FF12229-06
-08	FF12229-08
-10	FF12229-10
-12	FF12229-12
-16	FF12229-16

EPDM	
サイズ	部品番号
-06	FF12231-06
-08	FF12231-08
-10	FF12231-10
-12	FF12231-12
-16	FF12231-16

STC照会ビデオ

部品番号：
A-MEFI-ME001-E



メス側リング類の部品番号

ラッチリング

サイズ	部品番号
-06	FF90277-06C
-08	FF90277-08C
-10	FF90277-10C
-12	FF90277-12C
-16	FF90277-16C

ニトリル・O-リング

サイズ	部品番号
-06	22550-12
-08	22550-112
-10	22550-114
-12	22550-117
-16	22550-215

STCセールス・キット

部品番号 FF12389-10



バックアップ・リング

サイズ	部品番号
-06	FF90241-12
-08	FF90241-112
-10	FF90241-114
-12	FF90241-117
-16	FF90241-215

H-NBR・O-リング

サイズ	部品番号
-06	FF90467-12
-08	FF90467-112
-10	FF90467-114
-12	FF90467-117
-16	FF90467-215

バイトン・O-リング

サイズ	部品番号
-06	22556-12
-08	22556-112
-10	22556-114
-12	22556-117
-16	22556-215



Hydraulics

STCコネクタ A-MEFI-MC002-E 改定和訳: 2005年5月 イートン機器株式会社

イートン機器株式会社

■京都工場

〒621-0017 京都府亀岡市大井町
tel. 0771-22-9600代表 fax. 0771-29-2020

■東京営業所

〒107-0052 東京都港区赤坂8丁目11番37号(漆間興和ビル)
tel. 03-5786-2560 fax. 03-5786-2561・2562
tel. 052-973-2761 fax. 052-950-1020

■大阪営業所

〒550-0002 大阪市東区江戸堀1丁目10番8号(帝人殖産ビル)
tel. 06-6448-1481 fax. 06-6459-4029

■福岡営業所

〒812-0013 福岡市博多区博多駅東1丁目12番17号(五幸ビル)
tel. 092-475-5364 fax. 092-412-2002

© 2004 Eaton Corporation
All Rights Reserved
Printed in USA
Document No. A-MEFI-MC002-E
Supersedes A-LC-MC-001-E
April 2004

No.A001J-05.06