

Distributeurs

DG3*-H8, séries 30 et 10, pilotés

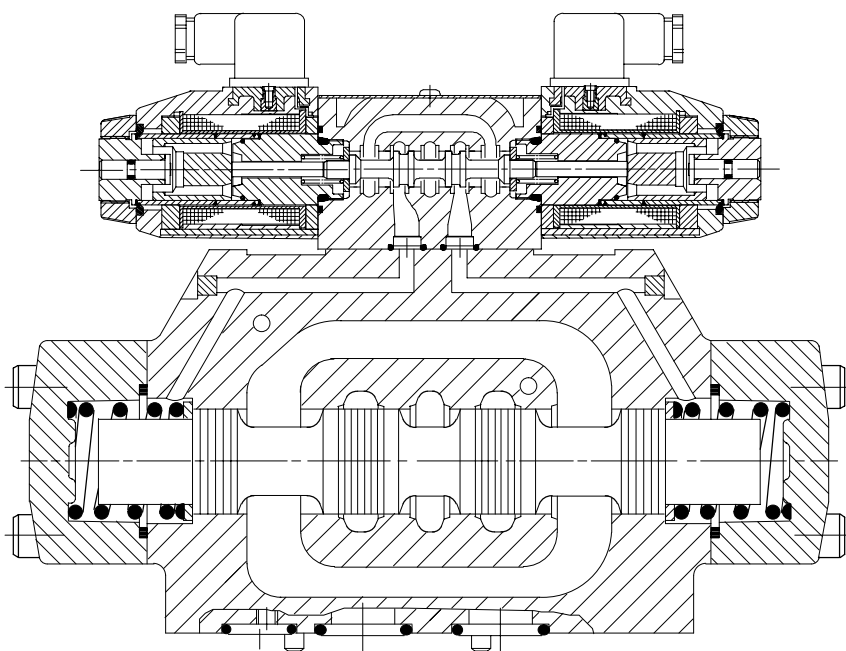
DG17*-H8, séries 30 et 10, à commande manuelle

DG5*-H8, séries 50 et 30, pilotés à commande électrique

ISO 4401, taille 08

Vue en coupe

Distributeur DG5*-H8-2C à ressorts de centrage



Caractéristiques principales

Montage à plat
Pression maxi.:	DG*S 210 bar
	DG*V 350 bar
Débit maxi. 700 l/min

Description générale

Les appareils DG*-H8 sont des distributeurs utilisés essentiellement pour commander l'établissement ou l'arrêt d'un débit et le sens d'écoulement du fluide.

Six séries sont disponibles, réparties en modèles DG*S pour pression modérée et DG*V pour pression élevée, avec un choix de 18 tiroirs différents assurant la régulation du débit en entrée ou en sortie, y compris une version à

régénération permettant d'éviter dans certains circuits conventionnels l'emploi d'appareils complémentaires. Tous les tiroirs sont conçus pour des temps de réponse rapides sans à-coups, avec des possibilités supplémentaires de mise au point par réglage de la course et/ou limitation du débit de pilotage.

Le choix d'exécutions comprend des modèles à ressorts de rappel ou de centrage, à centrage hydraulique et à indexage (sans ressort). Tous peuvent être dotés d'un clapet antiretour taré dans l'orifice P. Sur les modèles DG5*, l'alimentation et le drain de pilotage peuvent être l'un et l'autre interne ou externe.

Caractéristiques et avantages

- Pression et débit élevés: rentabilité maximale
- Faibles pertes de charge: économie d'énergie maximale
- Réduction des à-coups: longue durée de vie des machines
- Démontage facile des solénoïdes sans intervention sur le système hydraulique
- Souplesse d'adaptation, en particulier des modèles DG5*, à toutes les applications qui se situent dans les limites de performances des distributeurs, grâce à un choix étendu d'options.

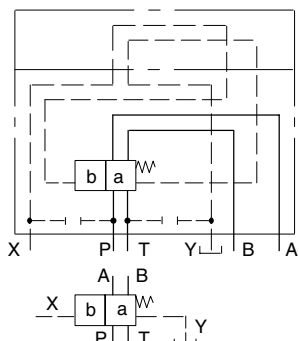
Symboles fonctionnels

Modèles DG3*-H8 pilotés

Symboles détaillés et simplifiés

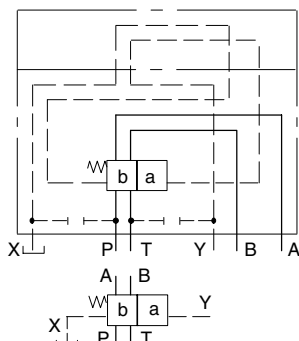
DG3*-H8-*A à ressort de rappel d'une extrémité à l'autre

Types de tiroirs: 0, 2, 6, 9, 52, 521, X2s, Y2s



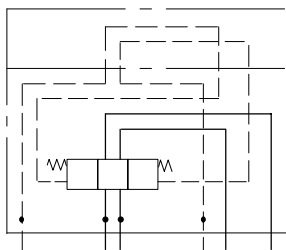
DG3*-H8-*AL à ressort de rappel d'une extrémité à l'autre (sens contraire)

Types de tiroirs: 0, 2, 6, 9, 52, 521, X2s, Y2s



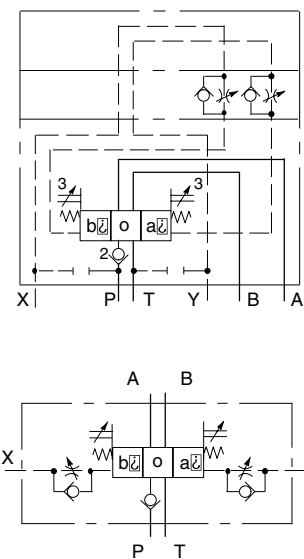
DG3*-H8-*C à ressorts de centrage

Types de tiroirs: tous



DG3*-H8-*D à centrage hydraulique

Types de tiroirs: tous



Options pour distributeurs DG3-H8

Exemple DG3*-H8-*C:

1. Module de limitation du débit de pilotage
2. Clapet antiretour sur l'orifice P
3. Réglage de course d'un côté ou des deux (des deux côtés dans ce cas)

Une ou plusieurs options peuvent équiper tous les distributeurs de la série DG3.

Modèles DG5*-H8 pilotés à commande électrique

Symboles détaillés et simplifiés, illustrés avec alimentation pilote externe et drain interne

DG5*-H8-*A à ressort de rappel d'une extrémité à l'autre

Types de tiroirs: 0, 2, 6, 9, 52, 521, X2s, Y2s

DG5*-H8-*AL à ressort de rappel d'une extrémité à l'autre (sens contraire)

Types de tiroirs: 0, 2, 6, 9, 52, 521, X2s, Y2s

u Tiroirs 4 et 8: positions "a" et "b" interverties.
s Tiroirs X et Y: réglage de course obligatoire d'un côté ou des deux, suivant l'application, pour limiter la course vers "a" et/ou "b".