

Anschlußplatten und Zusatzplatten für Wegeventile mit vier Hauptanschlüssen

ISO 4401, 02/03/05/07/08

Allgemeine Beschreibung

Diese Reihe von Anschlußplatten und Zusatzplatten bieten die optimale Lösung für die Montage von Vickers-Wegeventilen und zugehörigen Höhenverkeilungsventilen.

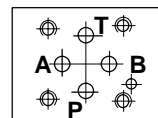
Die Reihen-Anschlußplatten für 2 bis 6 Wegeventile, erhältlich für die Größen 02 und 03, ermöglichen in Verbindung mit Vickers SystemStak-Ventilen den Aufbau von sehr kompakten Steuerungen.

Platten mit O-Ring-Einstichen werden mit den zugehörigen O-Ringen geliefert.

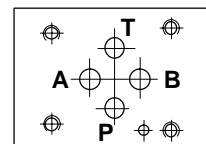
Alle Vickers-Ventile Größe 02 und 03 und Zusatzplatten sind mit einem Paßstift versehen, um deren korrekte Positionierung zueinander zu gewährleisten.

Wird keine Anschlußplatte verwendet, muß eine entsprechend bearbeitete Montagefläche vorbereitet sein. Diese Montagefläche muß eine Ebenheit von mindestens 0,01 mm je 100 mm aufweisen. Rauhtiefe soll 0,8 µm oder besser sein, über den festgelegten Bereich entsprechend der Norm ISO 4401.

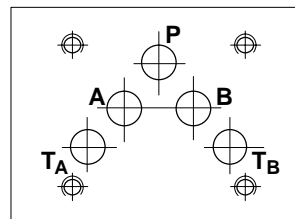
Größe 02



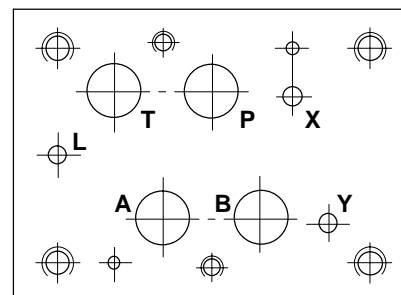
Größe 03



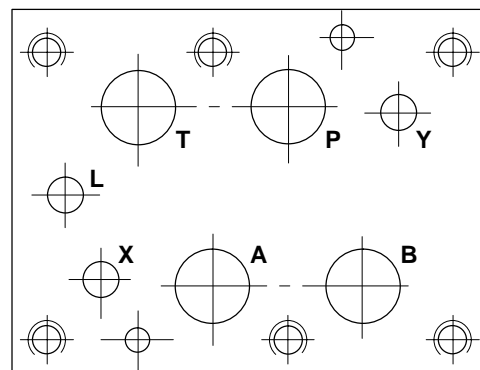
Größe 05



Größe 07



Größe 08



Montageflächen nach ISO 4401 (Größe 02)

Maßtoleranzen

Maßtoleranz für Anschlußbild ist ± 2 mm, sofern nicht anders angegeben.

Umrechnung von metrischen Maßen

ISO 4401 definiert die Abmessungen in „mm“. Die Zollumrechnungen sind auf 0,01“ genau (soweit nicht anders angegeben).

Gewinde für Befestigungsschrauben

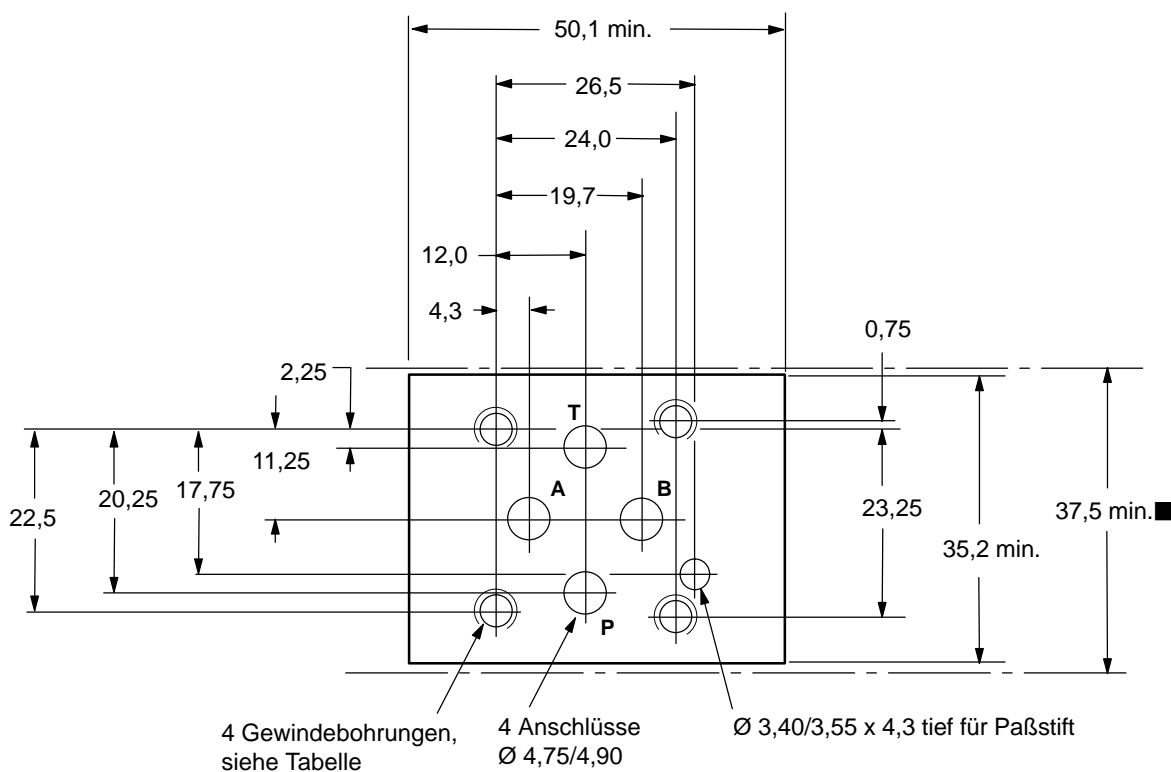
ISO 4401 zeigt metrische Gewindebohrungen. Alternative UNC-Gewinde entsprechen Vickers-Empfehlungen um die Platten und zugehörigen Ventile für den empfohlenen maximalen Druck einsetzen zu können. Von Vickers empfohlene Schraubensätze oder gleichwertige Schrauben mit entsprechender Zugfestigkeit siehe Katalog 2314.

Es wird empfohlen, bei kundenseitig hergestellten Systemblöcken mit UNC-Gewinden, die minimale Tiefe wie in den Fußnoten angegeben einzuhalten.

Vickers Standard-Anschlußfläche Größe 02

Entspricht:

ISO 4401-02-01-0-94



Gewinde für Befestigungsschrauben

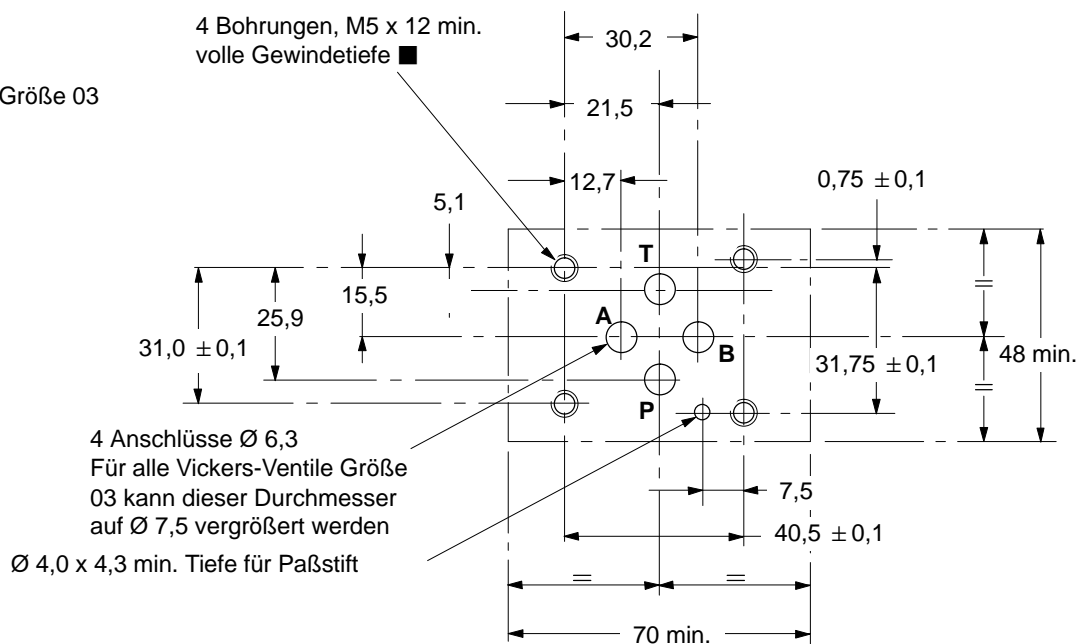
Gewinde	Min. Gewindetiefe für Einzel- und Reihen-Anschlußplatten		
	Stahl	Gußeisen	Aluminium
Metrisch			
M5	12,3	12,3	12,3
Zoll			
#10-24 UNC-2B	12,6	14,9	14,9

■ Das Maß bezeichnet den Mindestraumbedarf für ein Ventil mit diesem Anschlußbild. Das Maß gilt gleichzeitig als Mindestabstand der Ventilachsen bei Ventilanordnung in Reihenbauweise.

Montageflächen nach ISO 4401 (Größe 03)

Vickers Standard-Anschlußfläche Größe 03

Entspricht:
ISO 4401-03-02-0-94, mit
Paßstiftbohrung
ANSI/B93.7M (und NFPA) Größe 03
CETOP R35H4.2-4-03, mit
Paßstiftbohrung
DIN 24340 Form A6, mit
Paßstiftbohrung



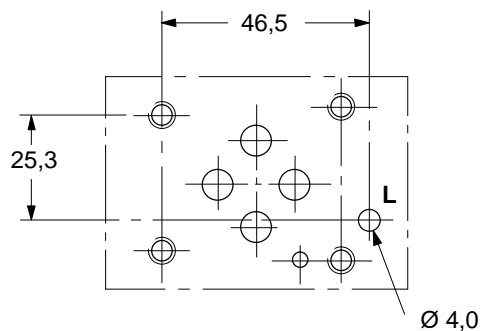
■ Wahlweise #10-24 UNC-2B.

Anschlußfläche mit zusätzlicher Bohrung für Steuerölrückführung

Die Anschlußfläche entspricht der Vickers-Norm mit zusätzlichem Anschluß „L“

Wird typischerweise für Proportionalventile und andere Ventile mit zusätzlicher Steuerölrückführung verwendet, z.B.:

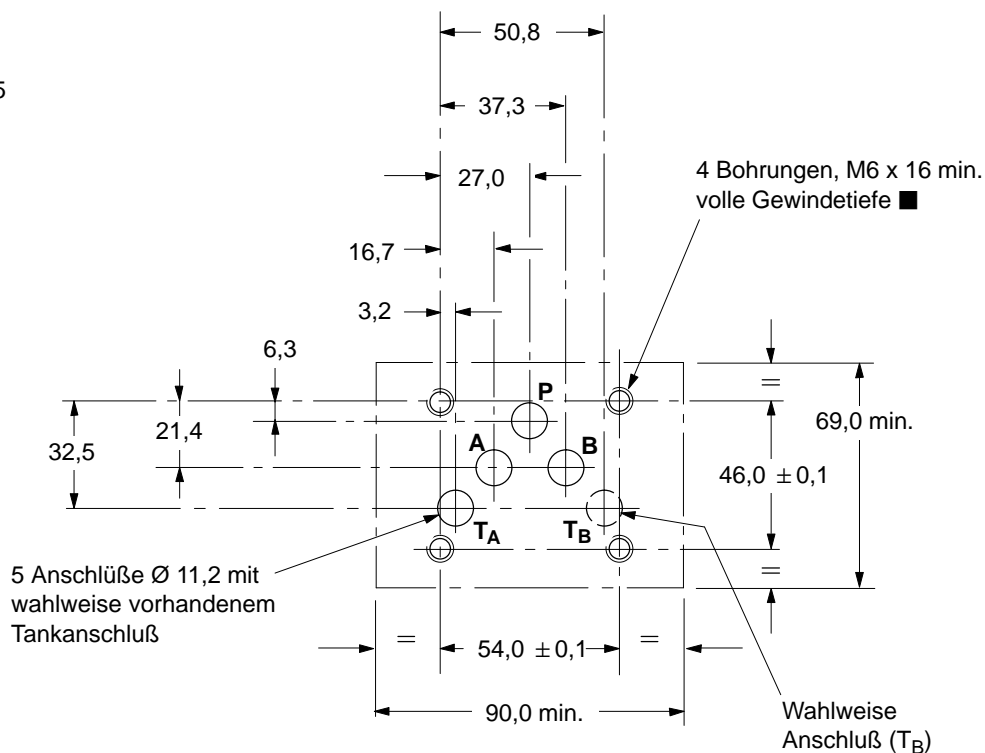
KFDG4V-3
KFTG4V-3
KSDG4V-3



Montageflächen nach ISO 4401 (Größe 05)

Vickers Standard-Anschlußfläche Größe 05

Entspricht:
ISO 4401-05-04-0-94
ANSI/B93.7M (und NFPA) Größe 05
CETOP R35H4.2-05
DIN 24340 Form A10

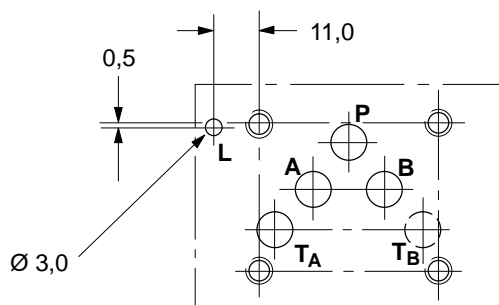


■ Wahlweise $1/4''-20$ UNC-2B.

Anschlußfläche mit zusätzlicher Bohrung für Steuerölrückführung

Die Anschlußfläche entspricht der Vickers-Norm mit zusätzlichem Anschluß „L“

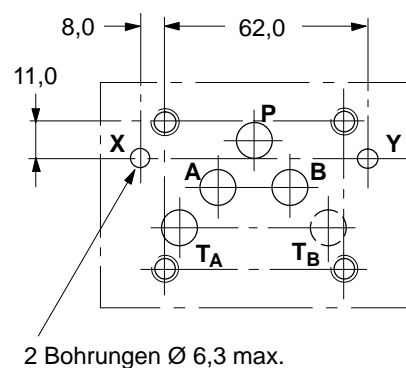
Wird typischerweise für Proportionalventile und andere Ventile mit zusätzlicher Steuerölrückführung verwendet, z.B.:
KFDG4V-5
KFTG4V-5



Anschlußfläche mit zusätzlicher Steueranschlüssen X und Y

Die Anschlußfläche entspricht der Vickers-Norm mit zusätzlichen Bohrungen X und Y
ISO 4401-05-05-0-94

Wird typischerweise für vorgesteuerte Wege- und Proportionalventile mit zusätzlichen Steueranschlüssen verwendet, z.B.:
DG5V-5
KDG5V-5
KFDG5V-5
KH DG5V-5



2 Bohrungen Ø 6,3 max.

Montageflächen nach ISO 4401 (Größen 07 und 08)

Vickers Standard-Anschlußfläche Größe 07

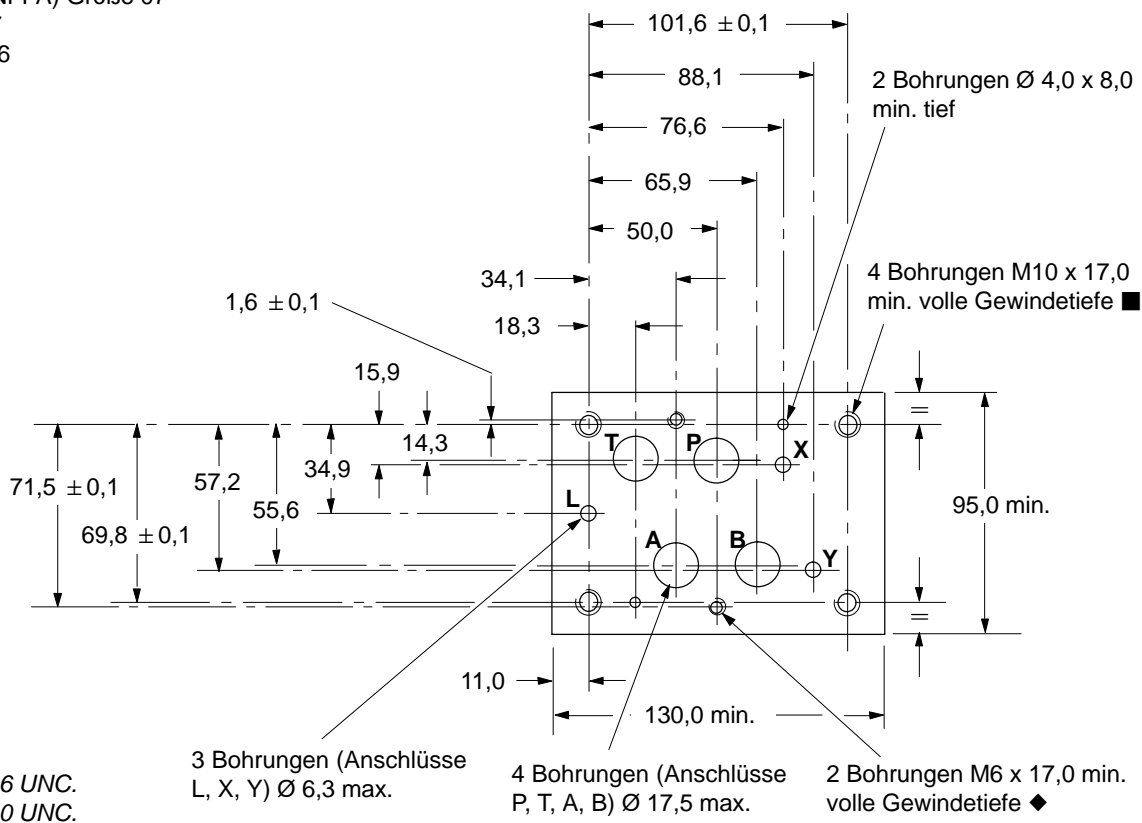
Entspricht:

ISO 4401-07-06-0-94

ANSI/B93.7M (und NFPA) Größe 07

CETOP R35H4.3-07

DIN 24340 Form A16



Vickers Standard-Anschlußfläche Größe 08

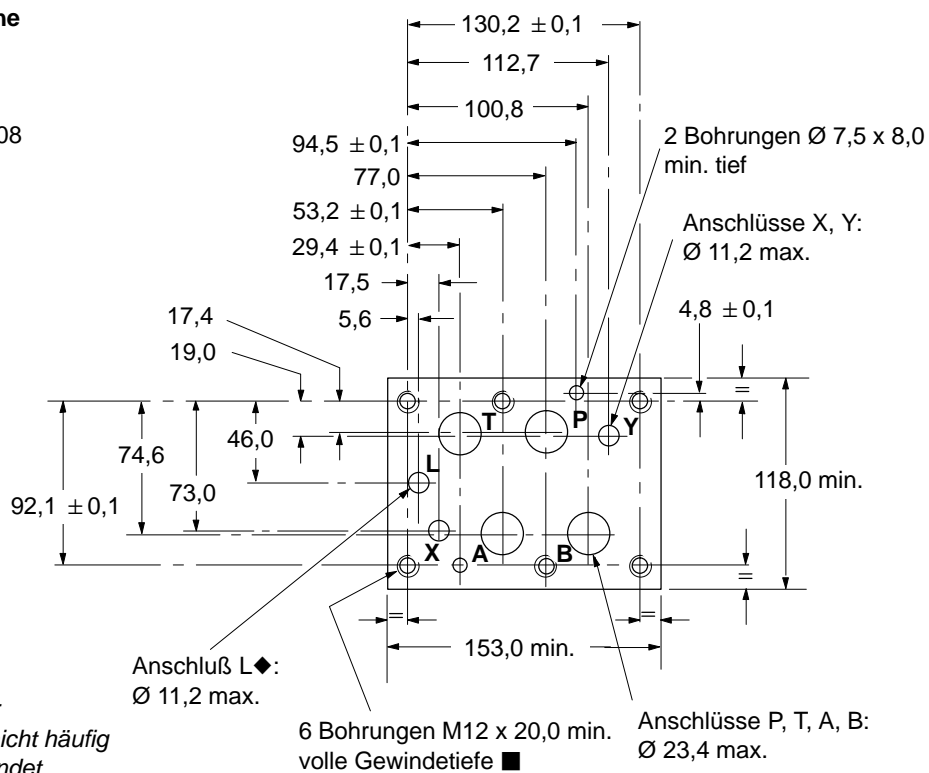
Entspricht:

ISO 4401-08-07-0-94

ANSI/B93.7M (und NFPA) Größe 08

CETOP R35H4.3-08

DIN 24340 Form A25



Übersicht Anschlußplatten und Zusatzplatten (Größe 02)

Beschreibung und Masse kg	Schaltzeichen	Typenschlüssel	Max. Druck
Abschlußplatte Grauguß 0,24		DGMA-2-B-1*	250 bar
Umlenkplatte P-A; B-T Grauguß 0,21		DGMA-2-C1-1*	250 bar
Umlenkplatte P-B; A-T Grauguß 0,21		DGMA-2-C2-1*	250 bar
Abzweigplatte, Anschlüsse A und B Grauguß 0,28		DGMA-2-T1-1*-R▲ DGMA-2-T1-1*-S▲	250 bar
Abzweigplatte, Anschlüsse P und T Grauguß 0,28		DGMA-2-T2-1*-R▲ DGMA-2-T2-1*-S▲	250 bar
Drosselplatte Grauguß 0,12		DGOM-2-1*-R▲	250 bar
Adapterplatte DG4M4 auf Größe 02 Grauguß 0,6		DGAM-2-4-10-R▲ DGAM-2-4-10-S▲	250 bar
Adapterplatte Größe 03 auf Größe 02 Grauguß 0,43		DGAM-2-3-1*-R▲ DGAM-2-3-1*-S▲	250 bar
Einzel-Anschlußplatte; seitliche Anschlüsse P, T, A, B; Aluminium 0,13		DGMS-2-1E-1*-R▲ DGMS-2-1E-1*-S▲	250 bar
Reihen-Anschlußplatte; seitliche Anschlüsse P, T, A ₁ , B ₁ , A ₂ , B ₂ usw. 2 Stationen Aluminium 1,36 3 Stationen Aluminium 1,85		DGMS-2-2E-1*-R▲ DGMS-2-2E-1*-S▲ DGMS-2-3E-1*-R▲ DGMS-2-3E-1*-S▲	250 bar
Reihen-Anschlußplatte; seitliche Anschlüsse P, T, A ₁ , B ₁ , A ₂ , B ₂ usw. 4 Stationen Aluminium 2,36 5 Stationen Aluminium 2,87 6 Stationen Aluminium 3,37		DGMS-2-4E-1*-R▲ DGMS-2-4E-1*-S▲ DGMS-2-5E-1*-R▲ DGMS-2-5E-1*-S▲ DGMS-2-6E-1*-R▲ DGMS-2-6E-1*-S▲	250 bar

* Änderungen der Seriennummer vorbehalten. Einbauabmessungen der Seriennummern 10 bis 19 bzw. 21 bis 29 bleiben unverändert.

▲ Typ „S“ = SAE/UNC-Anschlüsse und/oder UNC-Befestigungsgewinde und/oder Drosselstopfen je nach Erfordernis.

Typ „R“ = Anschlüsse nach ISO 228 (BSPF) und/oder metrische Befestigungsgewinde und/oder Drosselstopfen je nach Erfordernis.

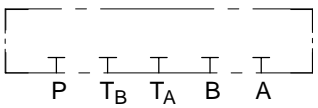
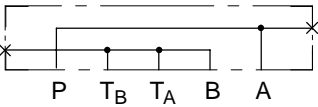
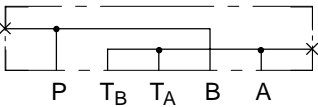
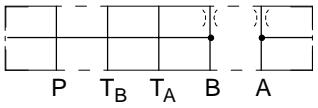
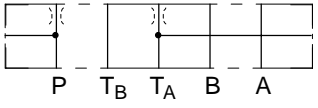
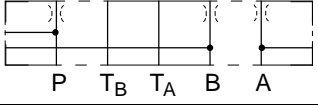

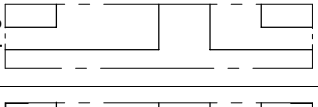
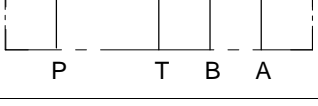
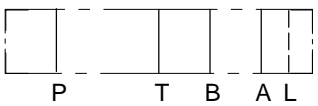

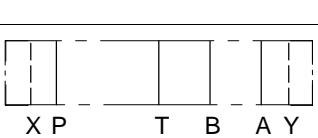
Übersicht Anschlußplatten und Zusatzplatten (Größe 03)

Beschreibung und Masse kg	Schaltzeichen	Typenschlüssel	Max. Druck
Abschlußplatte Grauß 0,5		DGMA-3-B-1*	350 bar
Umlenkplatte P-A; B-T Grauß 0,5		DGMA-3-C1-1*	350 bar
Umlenkplatte P-B; A-T Grauß 0,5		DGMA-3-C2-1*	350 bar
Abzweigplatte, Anschlüsse A und B Grauß 0,5		DGMA-3-T1-1*-B▲ DGMA-3-T1-2*-S▲	350 bar
Abzweigplatte, Anschlüsse P und T Grauß 0,5		DGMA-3-T2-1*-B▲ DGMA-3-T2-2*-S▲	350 bar
Anschlußplatte; rückseitige Anschlüsse P, T, A, B; Grauß 1,3		DGVM-3-1*-R▲ DGVM-3-1*-S▲	250 bar
Anschlußplatte; rückseitige Anschlüsse P, T, A, B; seitlicher Anschluß L Grauß 1,3		KDGM-3-1*-R▲ KDGM-3-676803-1* (SAE/UNF-Anschlüsse)	250 bar
Anschlußplatte; seitliche Anschlüsse P, T, A, B; Grauß 1,3		DGMS-3-1E-1*-R▲ DGMS-3-1E(Y)-1*-S▲	250 bar
Adapterplatte Größe 05 auf Größe 03 Grauß 0,6		DGAM-3-01-1*-R▲ DGAM-3-01-1* (UNC- Ventilbefestigungs- schrauben	210 bar
Reihen-Anschlußplatte; seitliche Anschlüsse P, T, A ₁ , B ₁ , A ₂ , B ₂ usw. 2 Stationen Grauß 4,0 3 Stationen Grauß 5,5		DGMS-3-2E-1*-R▲ DGMS-3-2E(X)-1*-S▲ DGMS-3-3E-1*-R▲ DGMS-3-3E(X)-1*-S▲	250 bar
◆ Anschlußmöglichkeiten für P und T bei Platten DGMS-3-2EX-1*-* und DGMS-3-3EX-1*-*			
Reihen-Anschlußplatte; seitliche Anschlüsse P, T, A ₁ , B ₁ , A ₂ , B ₂ usw. 4 Stationen Grauß 7,0 5 Stationen Grauß 8,5 6 Stationen Grauß 10,0		DGMS-3-4E-1*-R▲ DGMS-3-4E-1*-S▲ DGMS-3-5E-1*-R▲ DGMS-3-5E-1*-S▲ DGMS-3-6E-1*-R▲ DGMS-3-6E-1*-S▲	250 bar

* Änderungen der Seriennummer vorbehalten. Einbauabmessungen der Seriennummern 10 bis 19 bzw. 21 bis 29 bleiben unverändert.

▲ Typ „S“ = SAE/UNC-Anschlüsse und/oder UNC-Befestigungsgewinde und/oder Drosselstopfen je nach Erfordernis.
Typ „R“ oder „B“ = Anschlüsse nach ISO 228 (BSPF) und/oder metrische Befestigungsgewinde und/oder Drosselstopfen je nach Erfordernis.

Übersicht Anschlußplatten und Zusatzplatten (Größe 05)


Beschreibung und Masse kg	Schaltzeichen	Typenschlüssel	Max. Druck
Abschlußplatte Grauguß 2,9		DGMA-5-B-1*	315 bar
Umlenplatte P-A; B-T Grauguß 2,9		DGMA-5-C1-1*	315 bar
Umlenplatte P-B; A-T Grauguß 2,9		DGMA-5-C2-1*	315 bar
Abzweigplatte, Anschlüsse A und B Grauguß 0,5		DGMA-5-T1-1*-B▲	315 bar
Abzweigplatte, Anschlüsse P und T Grauguß 0,5		DGMA-5-T2-1*-B▲	315 bar
Abzweigplatte, Anschlüsse P, A und B Grauguß 0,5		DGMA-5-T3-1*-B▲	315 bar
Adapterplatte für Steuerölanschlüsse X und Y Grauguß 1,4		DGAM-5-1*-R▲ DGAM-5-1*-S▲	210 bar
Anschlußplatte; seitliche Anschlüsse P, T, A, B Grauguß 2,0		DGSME-01-2*-T8▲	210 bar
Anschlußplatte; rückseitige Anschlüsse P, T, A, B Grauguß 2,0		DGSM-01-2*-T8▲ EDGSM-01-1*-R▲ EDGSM-01X-1*-R▲ EDGSM-01Y-1*-R▲	210 bar 280 bar
Anschlußplatte; rückseitige Anschlüsse P, T, A, B und Anschluß L (seitlich oder Rückseite) Grauguß 1,3	 	KDGSM-5-676805-2* (SAE/UNF-Anschlüsse) KDGSME-5-615225-1* (1/2" BSPF-Anschlüsse) KDGSME-5-615226-1* (3/4" BSPF-Anschlüsse)	210 bar 315 bar
Anschlußplatte; rückseitige Anschlüsse P, T, A, B sowie X und Y Grauguß 2,0		EDGSM-03-1*-R▲ EDGSM-03X-1*-R▲ EDGSM-03Y-1*-S▲	280 bar 210 bar

* Änderungen der Seriennummer vorbehalten. Einbauabmessungen der Seriennummern 10 bis 19 bzw. 21 bis 29 bleiben unverändert.

▲ Typ „S“ oder „T8“ = SAE/UNC-Anschlüsse und/oder UNC-Befestigungsgewinde und/oder Drosselstopfen je nach Erfordernis.

Typ „R“ (oder „B“) = Anschlüsse nach ISO 228 (BSPF) und/oder metrische Befestigungsgewinde und/oder Drosselstopfen je nach Erfordernis.

Übersicht Anschlußplatten (Größen 07 und 08)

Beschreibung und Masse kg	Schaltzeichen	Typenschlüssel	Max. Druck
Anschlußplatte			
Grauguß 3,8		DGSM-04	210 bar
Grauguß 3,8		EDGVM-7X	350 bar
Grauguß 6,1		EDGVM-7Y/7Z	350 bar
Grauguß 5,0		DGSM-8	210 bar
Grauguß 5,0		EDGVM-8X	350 bar
Grauguß 13		EDGVM-8Y/8Z	350 bar

Betriebsdaten

Max. Volumenstrom	Keine Funktionsbeschränkungen: von verwendeten Ventilen abhängig
Hydraulikflüssigkeit	Verträglich mit allen für Vickers-Ventile Größen 02, 03, 05, 07 und 08 zugelassenen Flüssigkeiten
Temperaturbereich	Wie Ventile, zulässige Grenzwerte: -20°C bis +70°C
Einbaulage	Beliebig, soweit nicht bei verwendeten Ventilen Einschränkungen bestehen

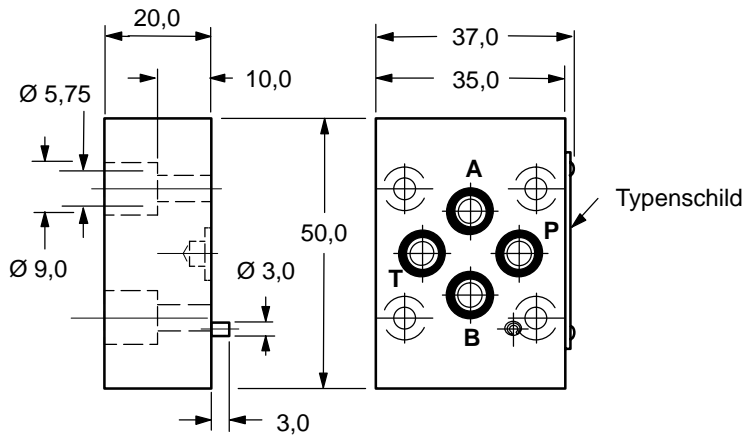
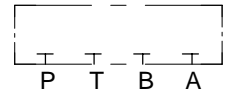
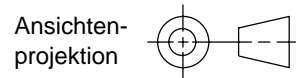
Schrauben zur Befestigung der Ventile

Ventilgröße	Schraubengewinde		Anziehmoment (Gewinde geschmiert)
	Metrisch	Zoll	
02	M5-6H	#10-24 UNC-2B	5-7 Nm
03	M5-6H	#10-24 UNC-2B	7-9 Nm
05	M6-6H	1/4"-20 UNC-2B	9-14 Nm
07	M10-6H	3/8"-16 UNC-2B	49-59 Nm
	M6-6H	1/4"-20 UNC-2B	9-14 Nm
08	M12-6H	1/2"-13 UNC-2B	103-127 Nm

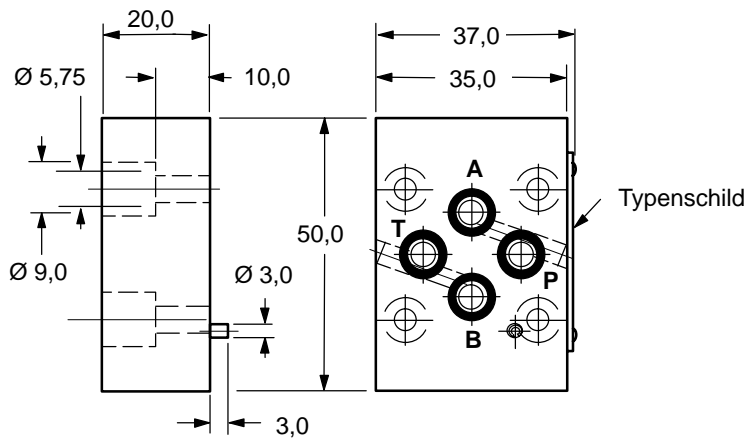
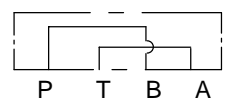
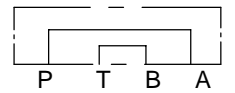
Hinweis: Werden nicht die empfohlenen Vickers-Schraubensätze verwendet, müssen die Schrauben der Festigkeitsklasse 12.9 nach ISO 898 oder besser entsprechen. Die erhältlichen Schraubenverlängerungen für Ventile Größe 05 können nicht für die in diesem Katalog beschriebenen Zusatzplatten Größe 05 verwendet werden.

Einbauabmessungen (Größe 02)

Abschlußplatte DGMA-2-B-1*



Umlenkplatten DGMA-2-C*-1*

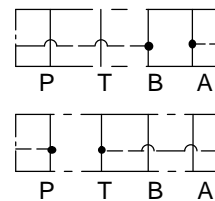
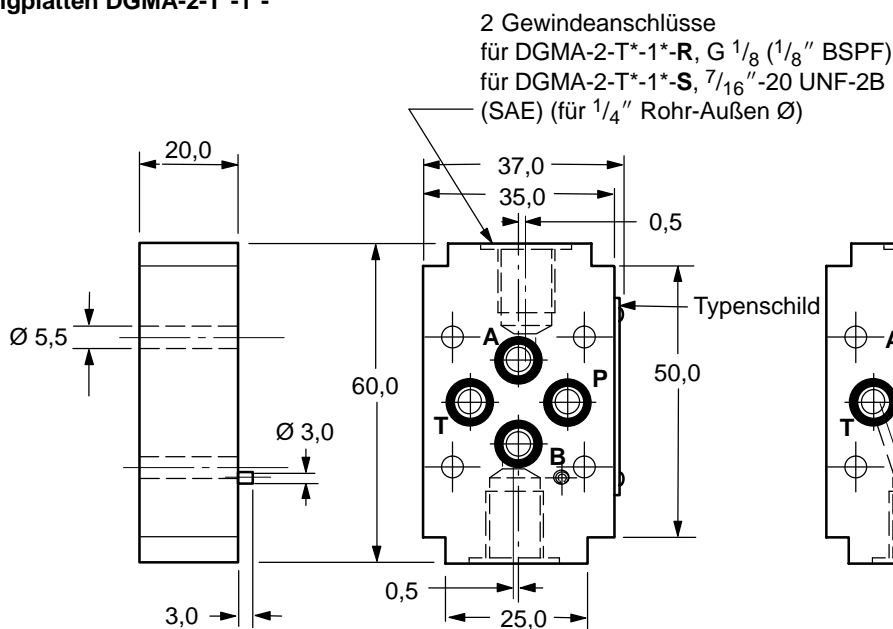


DGMA-2-C1-1*
(P-A, B-T)

DGMA-2-C2-1*
(P-B, A-T)

Einbauabmessungen (Größe 02)

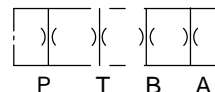
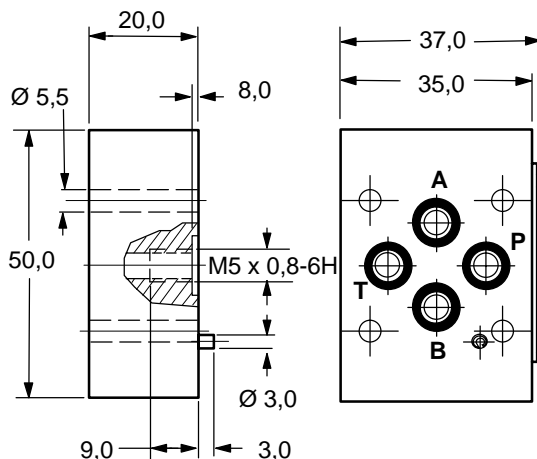
Abzweigplatten DGMA-2-T*-1*-*



DGMA-2-T1-1*-*
(Anschlüsse A und B)

DGMA-2-T2-1*-*
(Anschlüsse P und T)

Drosselplatte DGOM-2-1*-R



Anschluß-Drosselstopfen

Es sind Drosselstopfen zum Einsatz für die Anschlüsse P, T, A und B erhältlich. Sie können zur Volumenstromdrosselung oder zur Dämpfung eines Schaltkreises verwendet werden. Drosselstopfen sind nicht zu empfehlen für Anwendungen über 210 bar Systemdruck.

Typ	Düsen-Durchmesser	Teil-Nummer ■
*00	Blank	977935
*05	0,5 (0.02)	977936
*06	0,6 (0.024)	977937
*08	0,8 (0.030)	986031
*10	1,0 (0.040)	986032
*12	1,2 (0.047)	977940
*15	1,5 (0.060)	986033
*18	1,8 (0.071)	872451
*20	2,0 (0.080)	479088
*23	2,3 (0.090)	977943

* P, T, A oder B wie gewünscht

■ Erhältlich in Sätzen zu 25 Stück je Teil-Nummer.

Einbauabmessungen (Größe 02)

Adapterplatte ISO 02

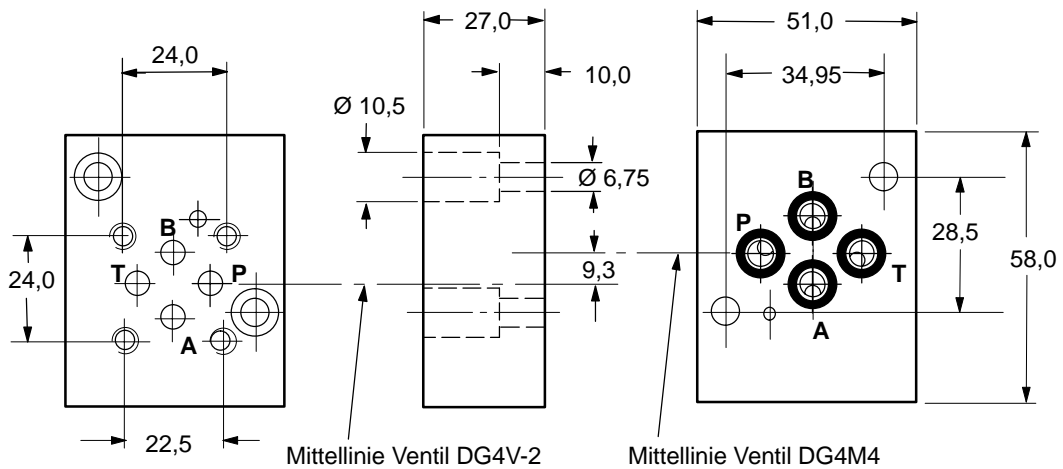
DGAM-2-4-10-R

DGAM-2-4-10-S

Diese Adapterplatte wurde für den Ersatz von Ventilen DG4M4 entwickelt, zusammen mit der Reihe von Anschluß- und Zusatzplatten.

Zwei Versionen sind erhältlich:

- S – SAE-UNC Anschlüsse und/oder UNC Schraubengewinde und/oder Drosselstopfen.
- R – ISO 228 (BSPF) Anschlüsse und/oder metrische Schraubengewinde und/oder Drosselstopfen.

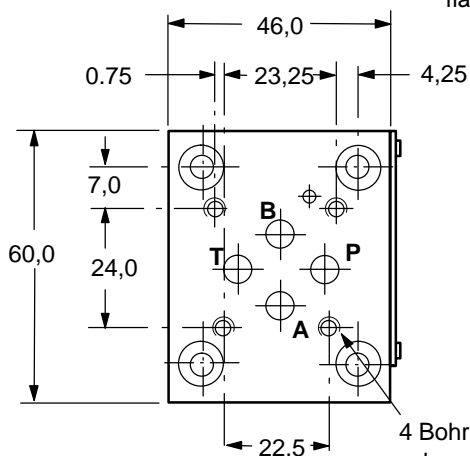
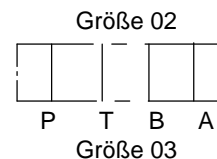


Einbauabmessungen (Größe 02)

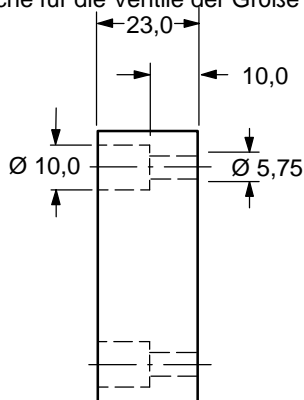
DGAM-2-3-1*-R (metrische Schraubengewinde)
DGAM-2-3-1*-S (UNC-Schraubengewinde)
Adapterplatte, Größe 03 auf 02
Für Drücke bis 250 bar

Ventile der Größe 02 können häufig anstelle der Größe 03 sowie immer dann eingesetzt werden, wenn der Volumenstrom innerhalb der Werte für die Ventile der Größe 02 liegt.

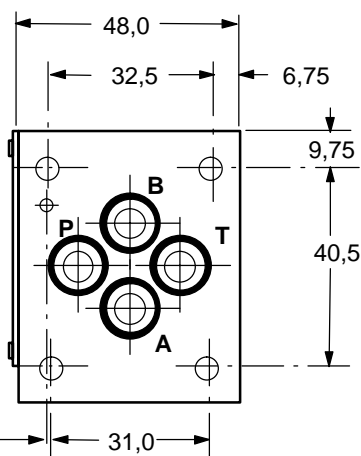
Die Adapterplatte DGAM-2 kann auf Lochbildern für Größe 03 montiert werden und bildet damit die Montagefläche für die Ventile der Größe 02.



Montagefläche Größe 02



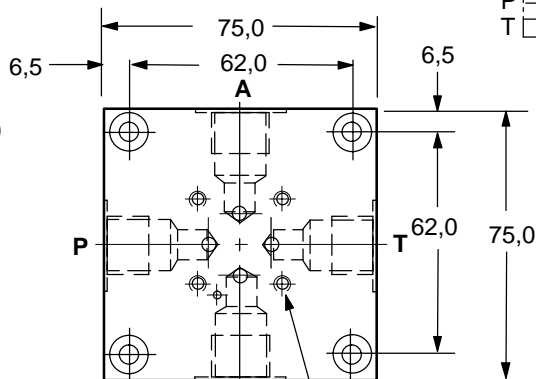
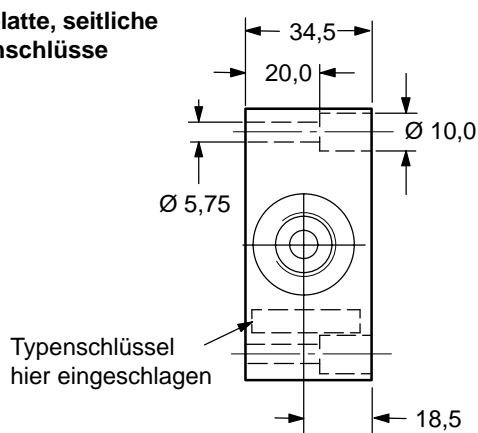
4 Bohrungen für Ventilbefestigungsschrauben (siehe Tabelle)



Montagefläche Größe 03 (ISO 4401 Größe 03)

Baureihe	Gewinde für Ventilbefestigungsschrauben
DGAM-2-3-1*-R	M5 x 12,3 tief
DGAM-2-3-1*-S	#10-24 UNC x 14,9 tief

DGMS-2-1E-1*-*
Anschlußplatte, seitliche Gewindeanschlüsse



4 Bohrungen für Ventilbefestigungsschrauben (siehe Tabelle)
 4 Anschlüsse (siehe Tabelle)

Baureihe	Gewinde für Anschlüsse P, A, T, B	Gewinde für Ventilbefestigungsschrauben
DGMS-2-1E-1*-R	G ^{3/8} (3/8" BSPF) x 12,0 tief	M5 x 12,3 tief
DGMS-2-1E-1*-S	3/4" 16 UNF-2B x 14,3 tief	#10-24 UNC x 14,9 tief

Einbauabmessungen (Größe 02)

Reihen-Anschlußplatten DMS-2*E-1*-*
(abgebildet ist die Ausführung für 4 Ventilstationen)

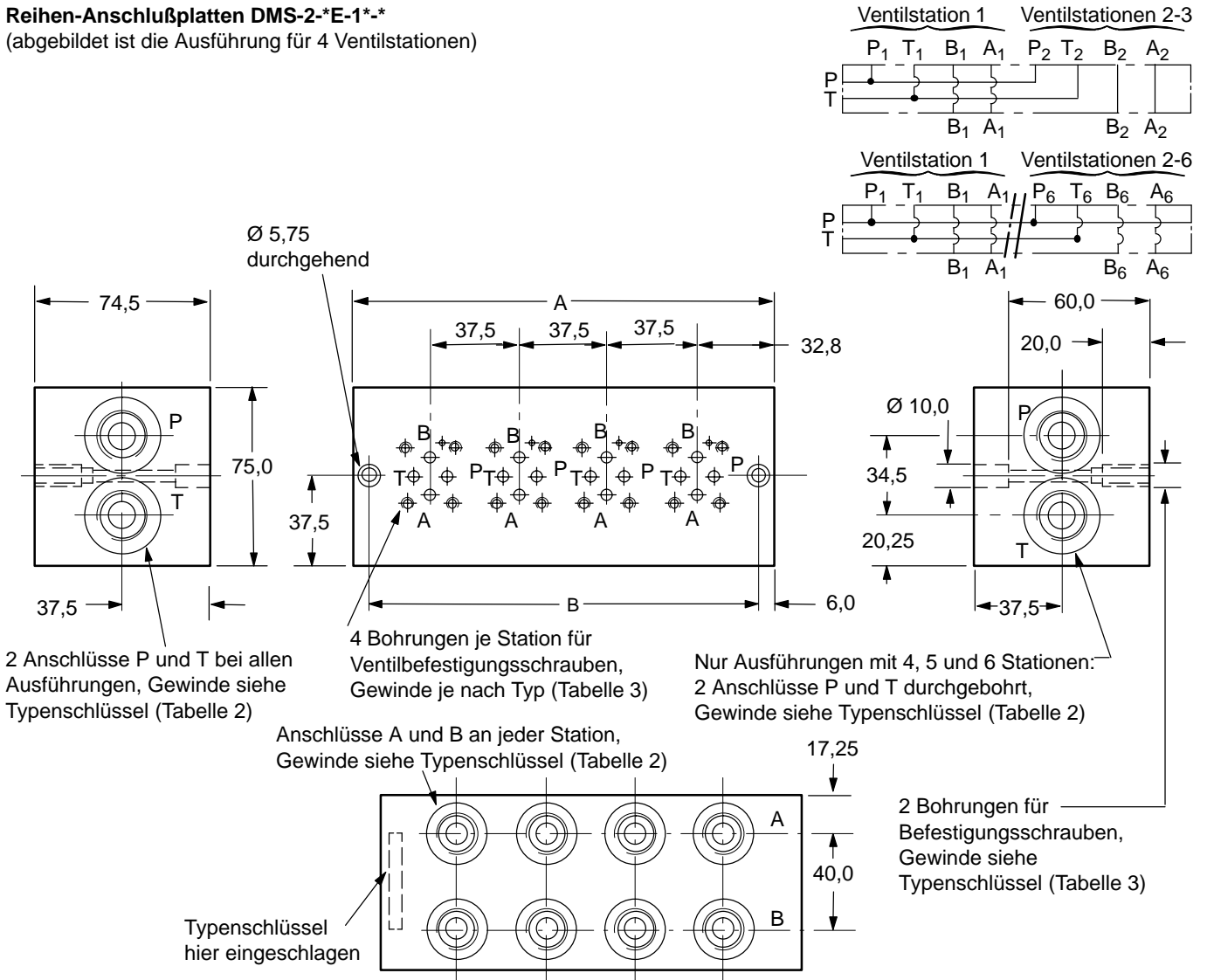


Tabelle 1: Abmessungen

Baureihe	A	B
DGMS-2-2E-1*-*	102	90
DGMS-2-3E-1*-*	140	125
DGMS-2-4E-1*-*	178	165
DGMS-2-5E-1*-*	216	200
DGMS-2-6E-1*-*	254	240

Tabelle 2: Anschlußgewinde

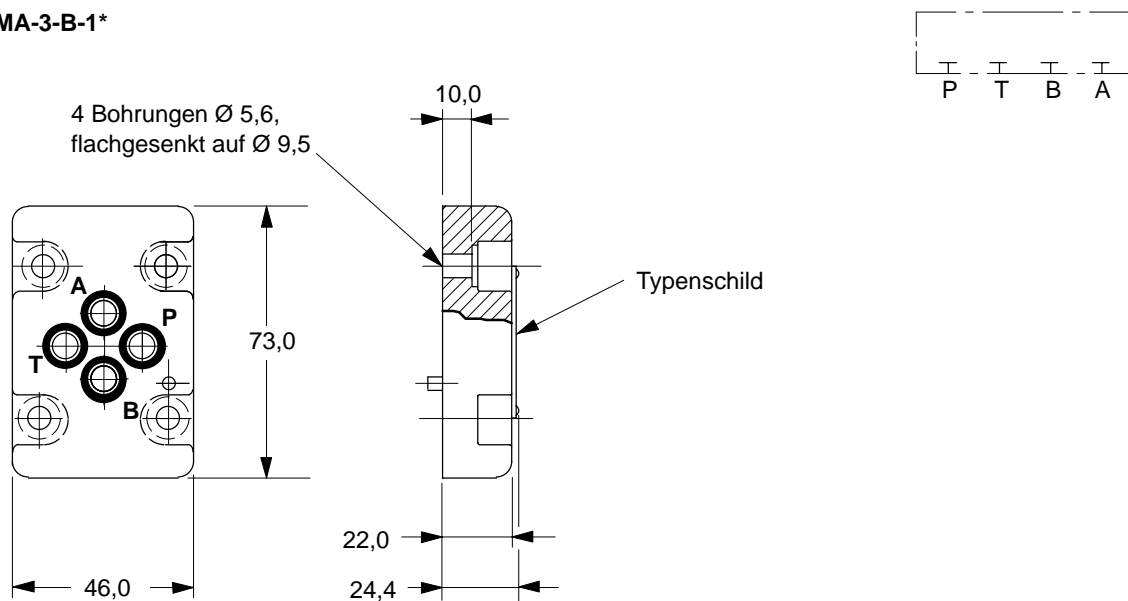
Baureihe	Anschlüsse P, T	Anschlüsse A, B
DGMS-2-1E-1*-R	G $\frac{1}{2}$ (1 $\frac{1}{2}$ " BSPF)	G $\frac{3}{8}$ (3 $\frac{3}{8}$ " BSPF) x 12,0 tief
DGMS-2-1E-1*-S	3 $\frac{3}{4}$ "-16 UNF-2B	3 $\frac{3}{4}$ "-16 UNF-2B x 14,3 tief

Tabelle 3: Befestigungsschraubengewinde

Baureihe	Ventilbefestigungsschrauben	Bohrungen für rückseitige Plattenmontage
DGMS-2-1E-1*-R	M5 x 12,3 tief	M8 x 1,25
DGMS-2-1E-1*-S	#10-24 UNC x 14,9 tief	5 $\frac{1}{16}$ "-18 UNC-2B

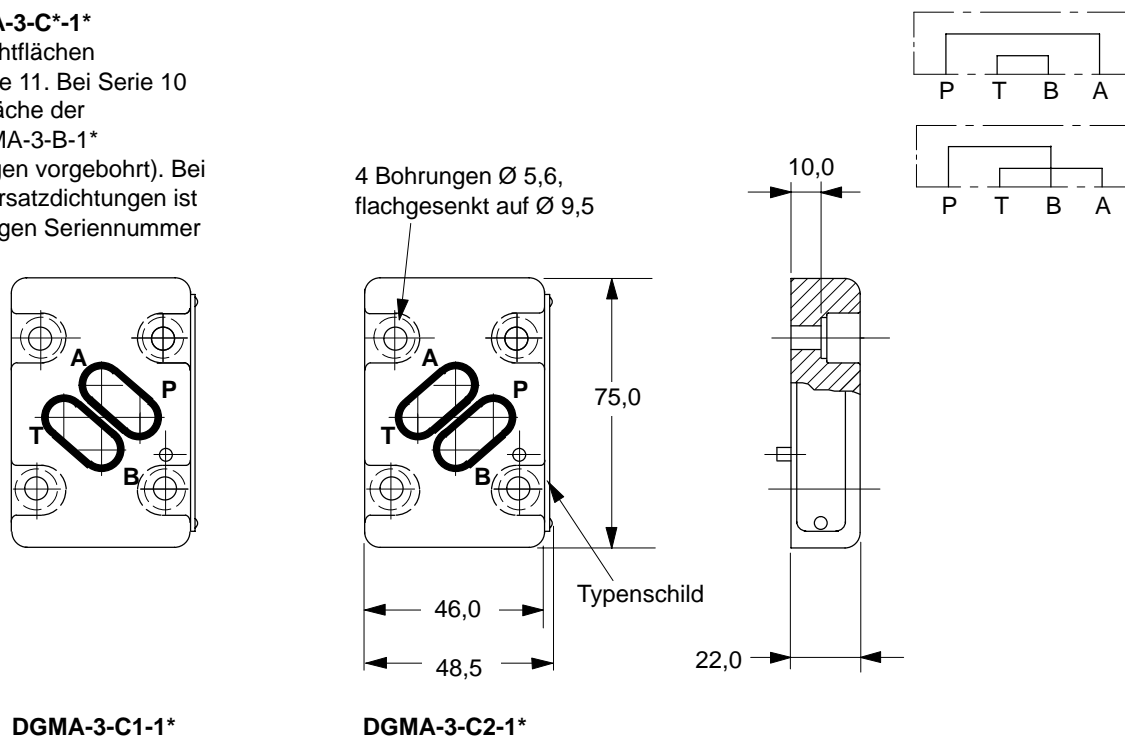
Einbauabmessungen (Größe 03)

Abschlußplatte DGMA-3-B-1*



Umlenkplatte DGMA-3-C*-1*

Die abgebildeten Dichtflächen entsprechen der Serie 11. Bei Serie 10 entspricht die Dichtfläche der Ausführung von DGMA-3-B-1* (Durchgangsbohrungen vorgebohrt). Bei der Bestellung von Ersatzdichtungen ist auf Angabe der richtigen Seriennummer zu achten.

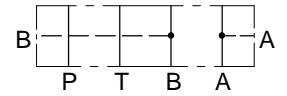
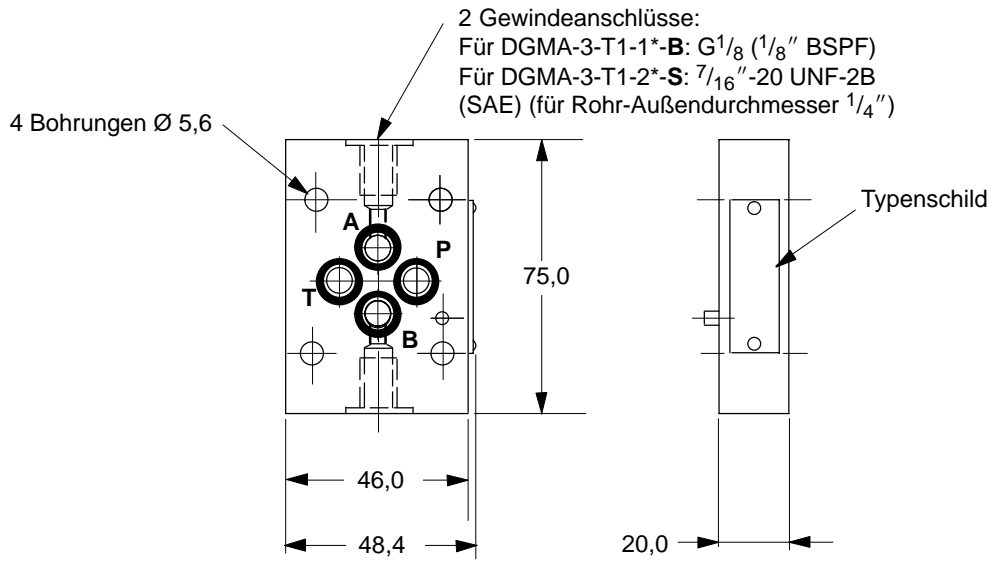


DGMA-3-C1-1*

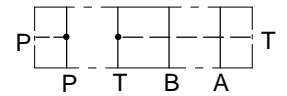
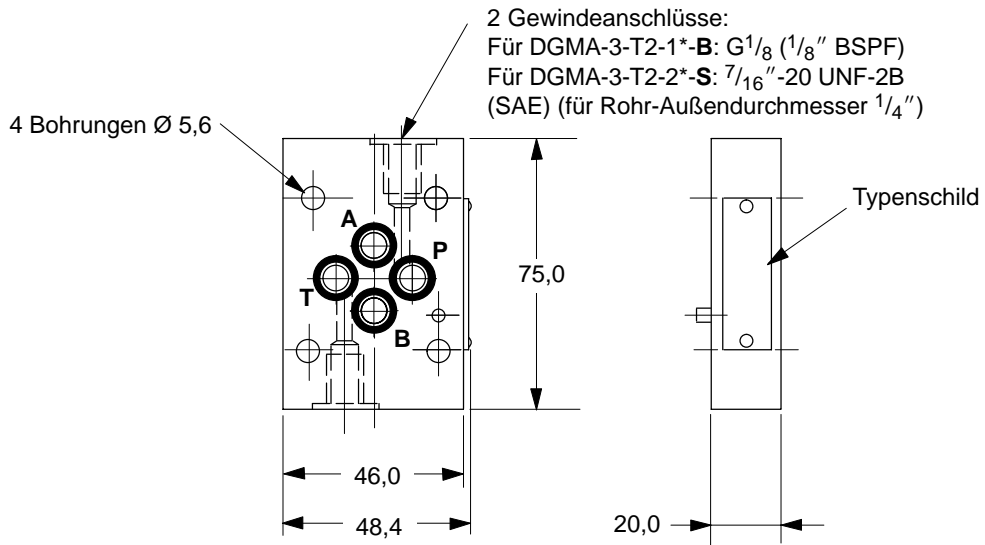
DGMA-3-C2-1*

Einbauabmessungen (Größe 03)

Abzweigplatte DGMA-3-T1-**-1*, Anschlüsse A und B

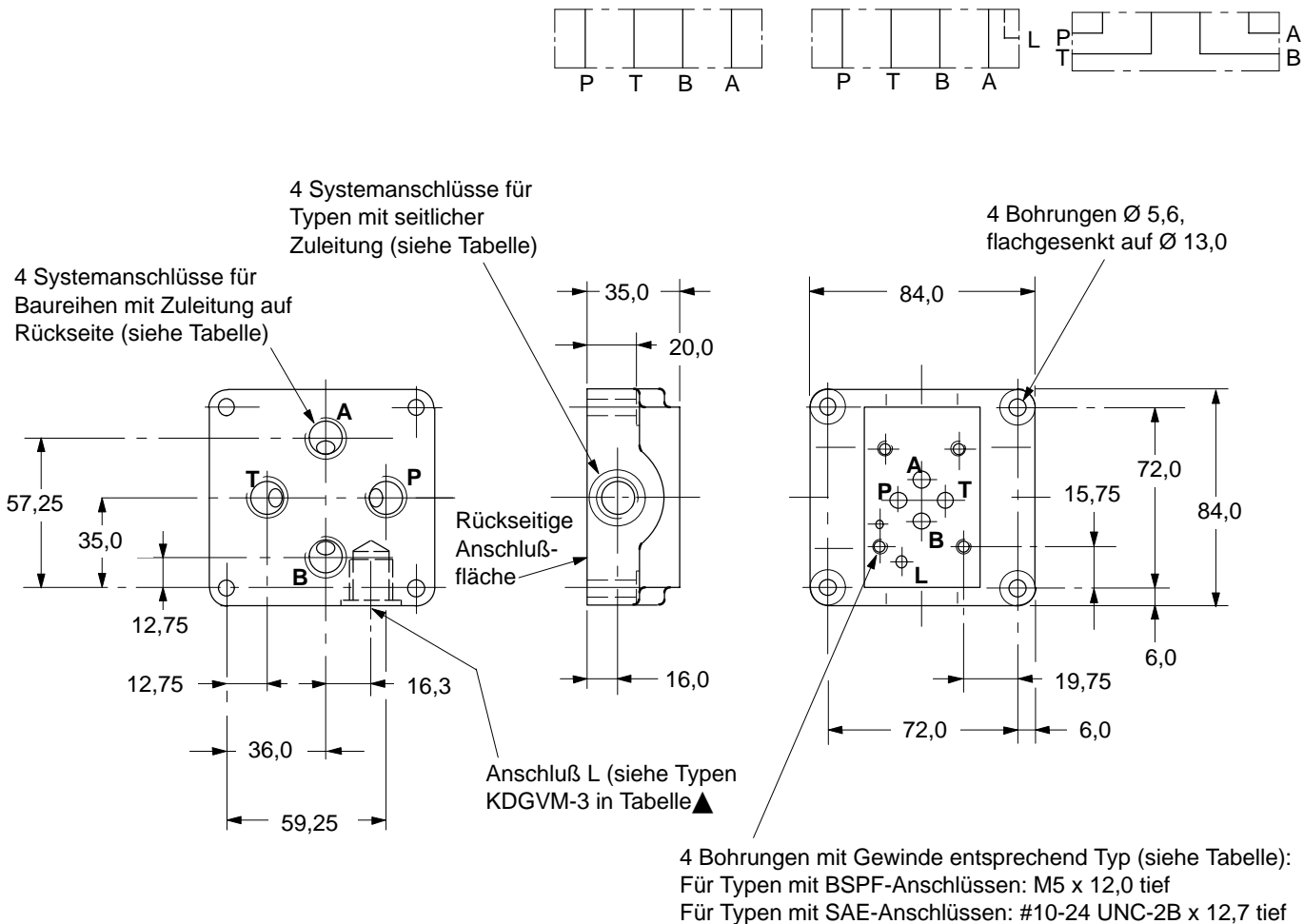


Abzweigplatte DGMA-3-T2-**-1*, Anschlüsse P und T



Einbauabmessungen (Größe 03)

Anschlußplatten, Gewindeanschlüsse auf Rückseite und seitlich



Anschlußgewinde

Baureihe	Anschlüsse P, T, A, B Auf Rückseite oder seitlich	Anschluß L
BSPF-Anschlüsse/ Befestigungsschrauben M5:		
DGVM-3-1*-R	Rückseite	$G^{3/8''}$ ($3/8''$ BSPF) x 12,0 tief
KDGVM-3-1*-R	Rückseite	$G^{3/8''}$ ($3/8''$ BSPF) x 12,0 tief
DGMS-3-1E-1*-R	seitlich	$G^{3/8''}$ ($3/8''$ BSPF) x 12,0 tief
SAE-Anschlüsse/Befestigungs- schrauben #10-24 UNC:		
DGVM-3-1*-S	Rückseite	$3/4''$ -16 UNF-2B x 14,3 tief (SAE)
KDGVM-3-676803-1*	Rückseite	$3/4''$ -16 UNF-2B x 14,3 tief (SAE) $7/16''$ -20 UNF-2B x 11,6 tief (SAE)
DGMS-3-1E-1*-S	seitlich	$3/4''$ -16 UNF-2B x 14,3 tief (SAE)
DGMS-3-1EY-1*-S	seitlich	$5/8''$ -18 UNF-2B x 12,7 tief (SAE)

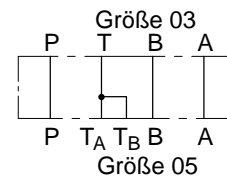
▲ 11,5 von rückseitiger Montagefläche bis Mittellinie des Anschlusses.

Einbauabmessungen (Größe 03)

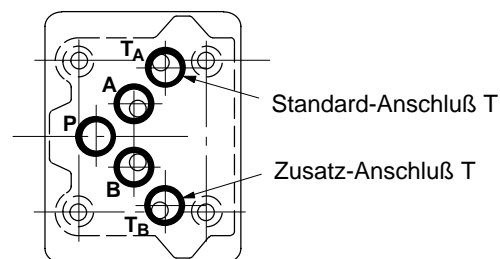
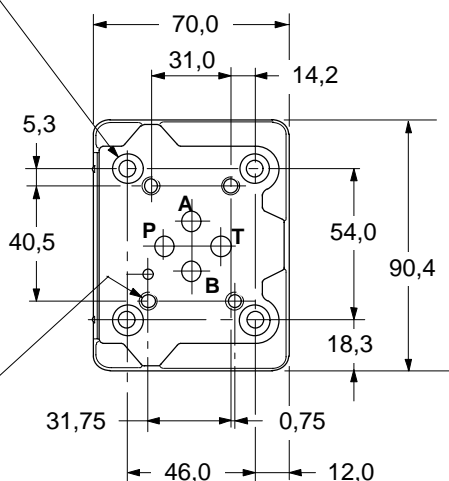
DGAM-3-01-1*-R (Metrische Schraubengewinde)
DGAM-3-01-1* (UNC-Schraubengewinde)
Adapter-Platte, Größe 05 auf 03
Für Drücke bis 210 bar

Ventile der Größe 03 können häufig anstelle von Ventilen der Größe 05 verwendet werden, z.B. zur Vorsteuerung oder überall dort, wo die Systemvolumenströme innerhalb der Grenzwerte für Ventile der Größe 03 liegen.

Die Adapter-Platte DGAM-3-01 kann mit einer vorhandenen Anschlußfläche der Größe 05 verschraubt **■** werden und ergibt damit eine Anschlußfläche Größe 03 für das kleinere Ventil.



4 Bohrungen $\varnothing 7,1$, flachgesenkt auf $\varnothing 11,1$ ■



4 Gewindebohrungen:
 Für DGAM-3-01-1*-R: M5 x 12 tief
 Für DGAM-3-01-1*: #10-24 UNC-2B x 12,7 tief

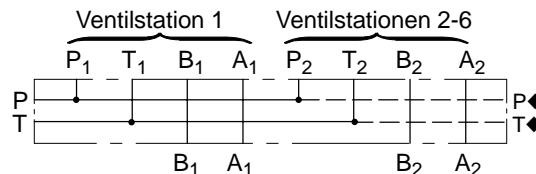
Anschlußfläche Größe 03

Anschlußfläche Größe 05
 Dichtringe werden mitgeliefert

■ 4 Schrauben erforderlich zur Befestigung auf Anschlußfläche Größe 05:
 Schrauben M6 für Baureihe DGAM-3-01-1*-R
 Schrauben $\frac{1}{4}$ "-20 UNC für Baureihe DGAM-3-01-1*.

Einbauabmessungen (Größe 03)

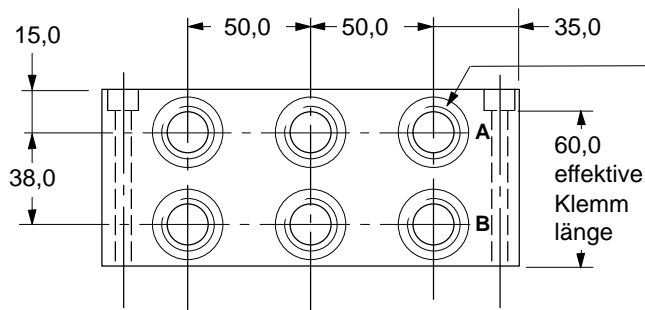
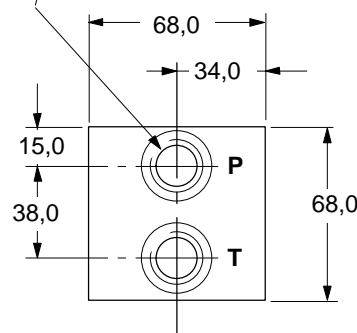
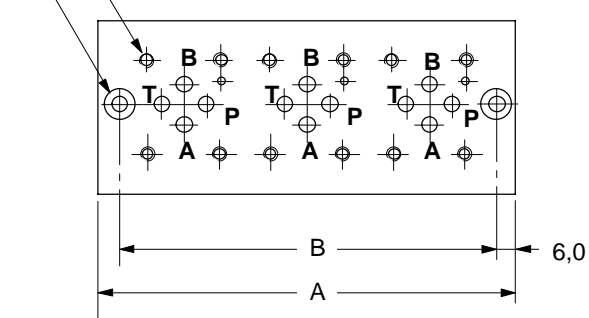
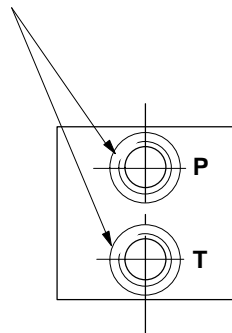
Reihen-Anschlußplatten DGMS-3-*E(X)-1*-* (Ausführung mit 3 Stationen abgebildet)



Diese beiden Anschlüsse sind vorhanden an 4-, 5- und 6-Stationen-Typen und wahlweise an 2- und 3-Stationen-Typen.
Bei Bestellung DGMS-3-2EX-1*-* bzw. DGMS-3-3EX-1*-* angeben.

2 Bohrungen \varnothing 5,6 flachgesenkt auf \varnothing 11,1
An jeder Station 4 Gewindebohrungen je nach Typ (siehe Tabelle):
Typen mit BSPF-Anschlüssen: M5 x 12,0 tief
Typen mit SAE-Anschlüssen: #10-24 UNC-2B x 12,7 tief

Anschlüsse P und T mit Gewinden je nach Typ:
DGMS-*E(X)-1*-R: G $\frac{1}{2}$ (1/2" BSPF)
DGMS-*E(X)-1*-S: 3/4"-16 UNF-2B (SAE)



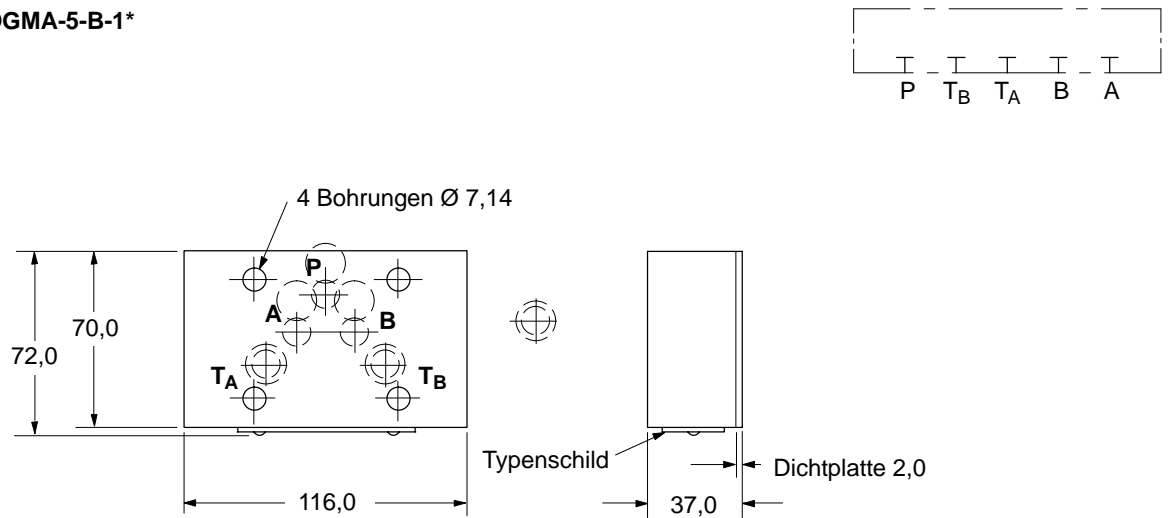
Anschlüsse A und B an jeder Station mit Gewindebohrung je nach Typ:
DGMS-3-*E(X)-1*-R: G $\frac{3}{8}$ (3/8" BSPF)
DGMS-3-*E(X)-1*-S: 3/4"-16 UNF-2B (SAE)

Baureihe	A	B
DGMS-3-2E(X)-1*-*	121	108
DGMS-3-3E(X)-1*-*	171	158
DGMS-3-4E-1*-*	221	208
DGMS-3-5E-1*-*	271	258
DGMS-3-6E-1*-*	321	308

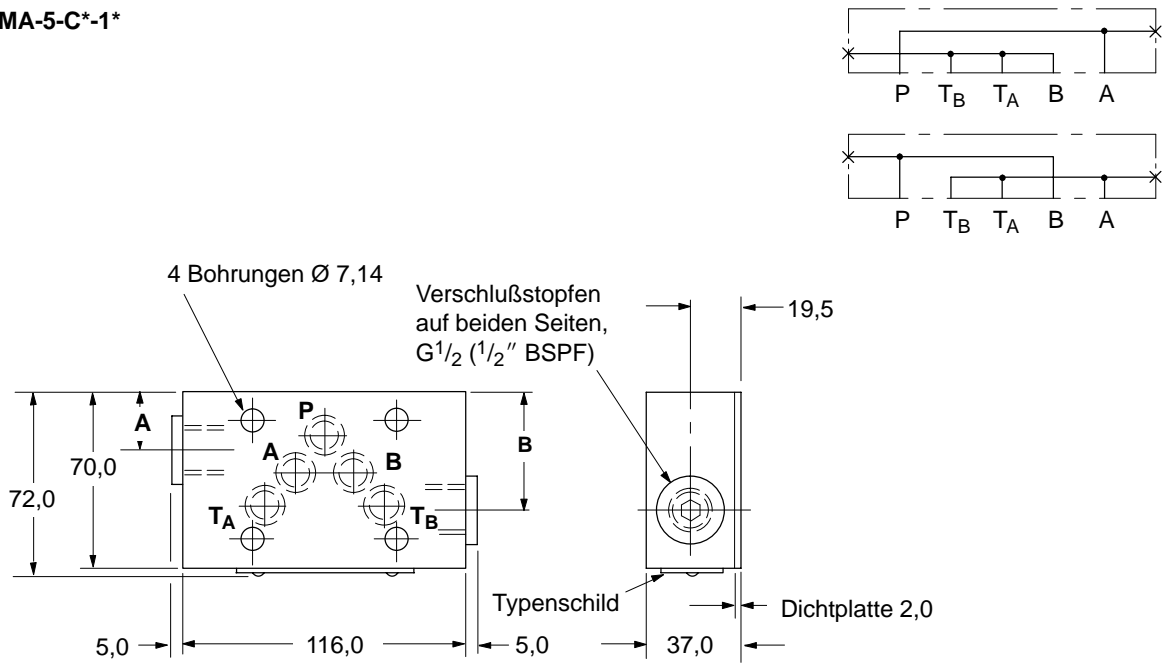
◆ Durchgehende Kanäle Anschluß P und T bei Typ DGMS-3-2EX-1*-* und DGMS-3-3EX-1*-*.

Einbauabmessungen (Größe 05)

Abschlußplatte DGMA-5-B-1*



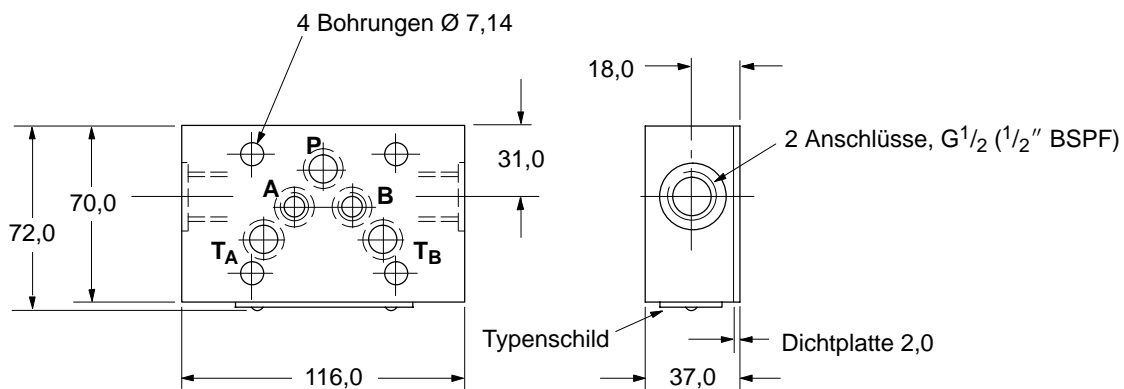
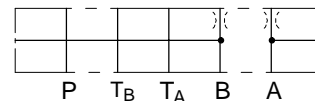
Umlenkplatte DGMA-5-C*-1*



Baureihe	Abmessung A	Abmessung B
DGMA-5-C1-1*	25,0	40,0
DGMA-5-C2-1*	40,0	25,0

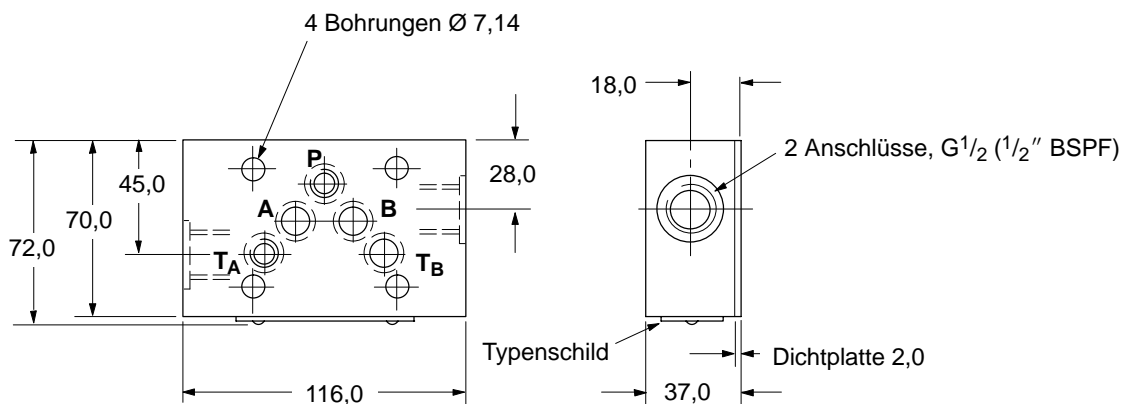
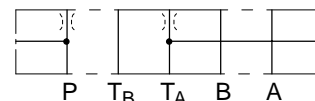
Einbauabmessungen (Größe 05)

Abzweigplatte DGMA-5-T1-1*-B Anschlüsse A und B



Anschlüsse A und B mit Gewinde
M12 x 14 tief (z.B. für Drosselstopfen)
auf der gegenüberliegenden Seite zur
Dichtplatte.

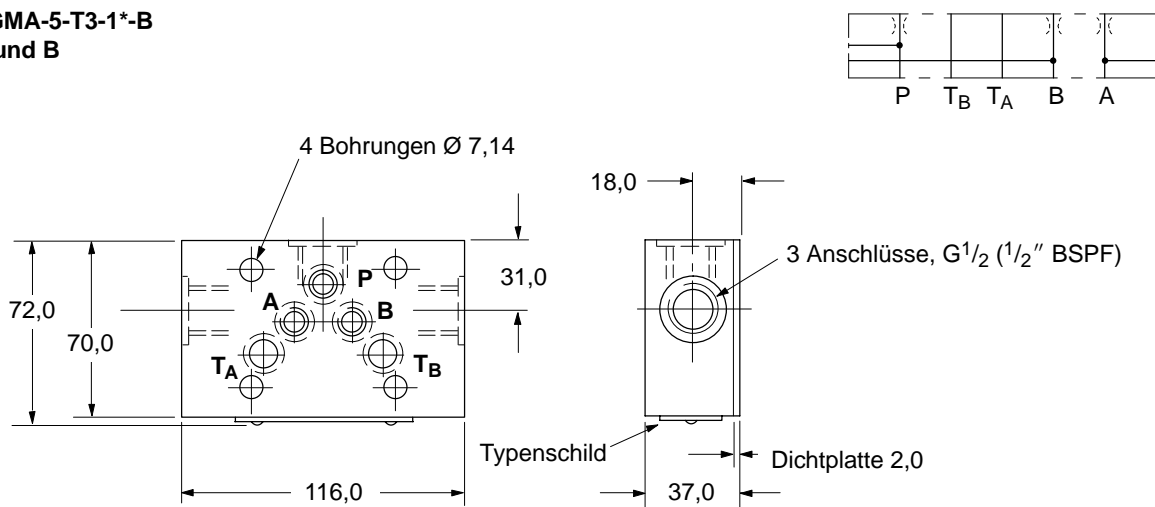
Abzweigplatte DGMA-5-T2-1*-B Anschlüsse P und T



Anschlüsse P und T_A mit Gewinde
M12 x 14 tief (z.B. für Drosselstopfen)
auf der gegenüberliegenden Seite zur
Dichtplatte.

Einbauabmessungen (Größe 05)

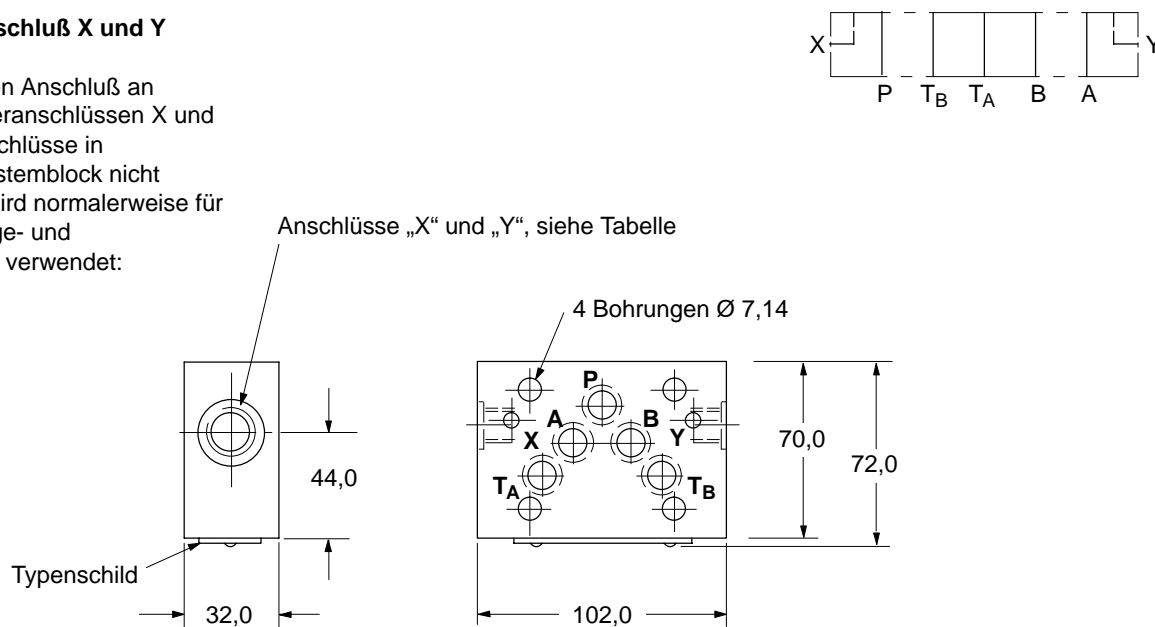
Abzweigplatte DGMA-5-T3-1*-B Anschlüsse P, A und B



Anschlüsse P, A und TB mit Gewinde M12 x 14 tief (z.B. für Drosselstopfen) auf der gegenüberliegenden Seite zur Dichtplatte.

Adapterplatte Anschluß X und Y DGAM-5-1*-*

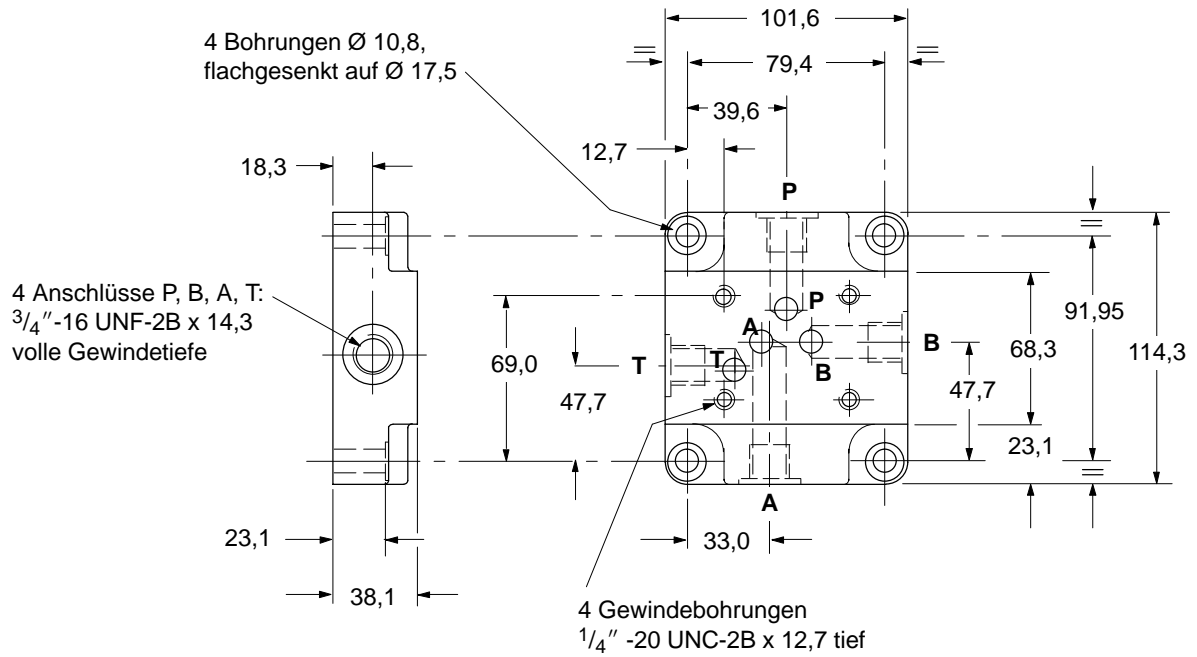
Ermöglicht externen Anschluß an zusätzlichen Steueranschlüssen X und Y, wenn diese Anschlüsse in Anschlußplatte/Systemblock nicht vorhanden sind. Wird normalerweise für vorgesteuerte Wege- und Proportionalventile verwendet:
DG5V-5
KDG5V-5
KFDG5V-5
KHGD5V-5



Baureihe	Gewinde Anschluß „X“ und „Y“
DGAM-5-1*-R	G ¹ / ₄ (1/4" BSPF) x 11,0 volle Gewindetiefe
DGAM-5-1*-S	9/16"-18 UNF x 12,7 volle Gewindetiefe

Einbauabmessungen (Größe 05)

Anschlußplatte mit seitlichen
Anschlüssen P, T, A, B
Max. Druck 210 bar
 Baureihe: DGSME-01-2*-T8



Einbauabmessungen (Größe 05)

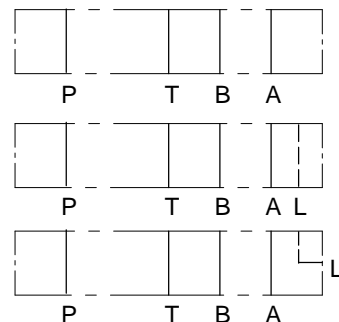
Anschlußplatten mit rückseitigen Anschlüssen P, T, A, B

Max. Druck 210 bar

Baureihen: DGSM-01-2*-T8
KDGSM-5-676805-2*
(mit rückseitigem Anschluß L)

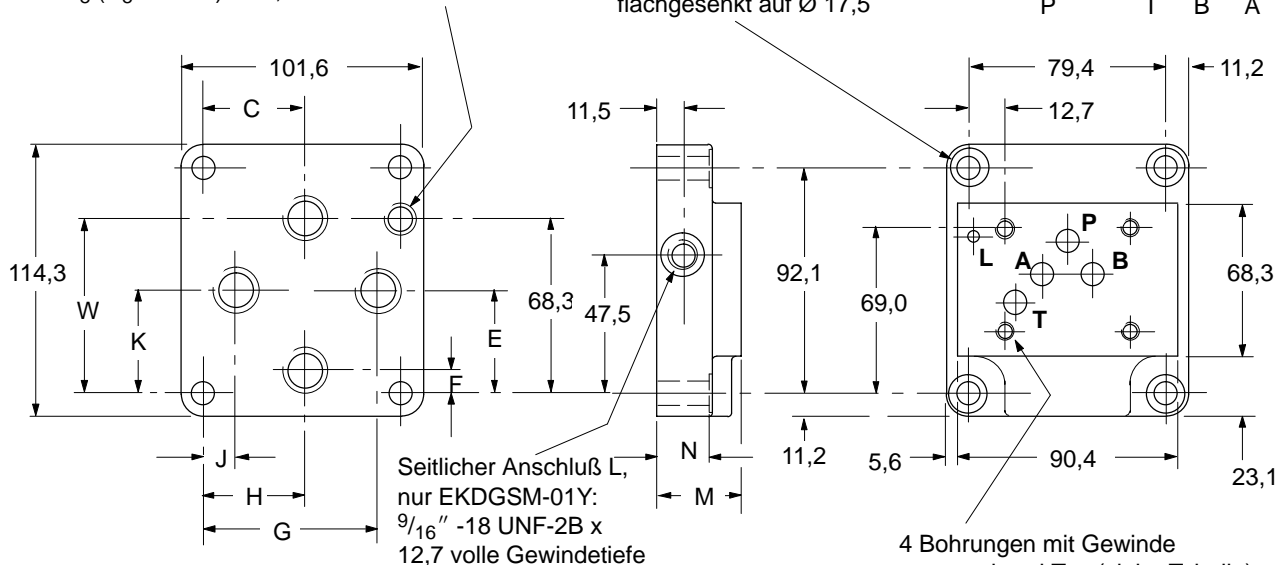
Max. Druck 280 bar

Baureihen: EDGSM-01-1*-R
EDGSM-01X-1*-R
EDGSM-01Y-1*-R
EKDGSM-01Y-1*-R
(mit seitlichem Anschluß L)



Rückseitiger Anschluß L, nur KDGSM-5-676805:
G¹/₈ (1/8" BSPF) x 12,0 volle Gewindetiefe

4 Bohrungen Ø 10,8
Durchgangsbohrung,
flachgesenkt auf Ø 17,5



Seitlicher Anschluß L,
nur EKDGSM-01Y:
9/16" -18 UNF-2B x
12,7 volle Gewindetiefe

4 Bohrungen mit Gewinde
entsprechend Typ (siehe Tabelle):
Für DGSM-01 und KDGSM-5
(UNC-Anschlußgewinde):
1/4" -20 UNC-2B x 12,7 tief
Für EDGSM-01(*) und EKDGSM-01Y
(BSPF-Anschlußgewinde):
M6 x 15,8 tief

Gewinde Anschlüsse P, T, A, B

Baureihe	Anschlußgewinde
210 bar	
DGSM-01-2*-T8 KDGSM-5-676805-2*	3/4" -16 UNF-2B x 14,0 volle Gewindetiefe
280 bar	
EDGSM-01-1*-R	G ¹ / ₄ (1/4" BSPF) x 12,2 volle Gewindetiefe
EDGSM-01X-1*-R	G ³ / ₈ (3/8" BSPF) x 12,2 volle Gewindetiefe
EDGSM-01Y-1*-R EKDGSM-01Y-1*-R	G ¹ / ₂ (1/2" BSPF) x 15,0 volle Gewindetiefe

Abmessungen

Baureihe	C	E	F	G	H	J	K	M	N	W
210 bar										
DGSM-01-2*-T8 KDGSM-5-676805-2*	45,2	42,1	19,0	68,3	45,2	23,8	42,1	31,8	23,9	57,1
280 bar										
EDGSM-01-1*-R	39,7	38,1	13,5	65,5	41,7	10,3	40,9	31,8	23,9	62,7
EDGSM-01X-1*-R	39,7	40,5	13,5	67,5	39,7	12,7	40,5	31,8	23,9	68,6
EDGSM-01Y-1*-R	39,7	40,5	9,9	70,6	39,7	10,7	40,5	31,8	28,6	72,6
EKDGSM-01Y-1*-R	39,7	40,5	9,9	70,6	39,7	10,7	40,5	36,5	28,6	72,6

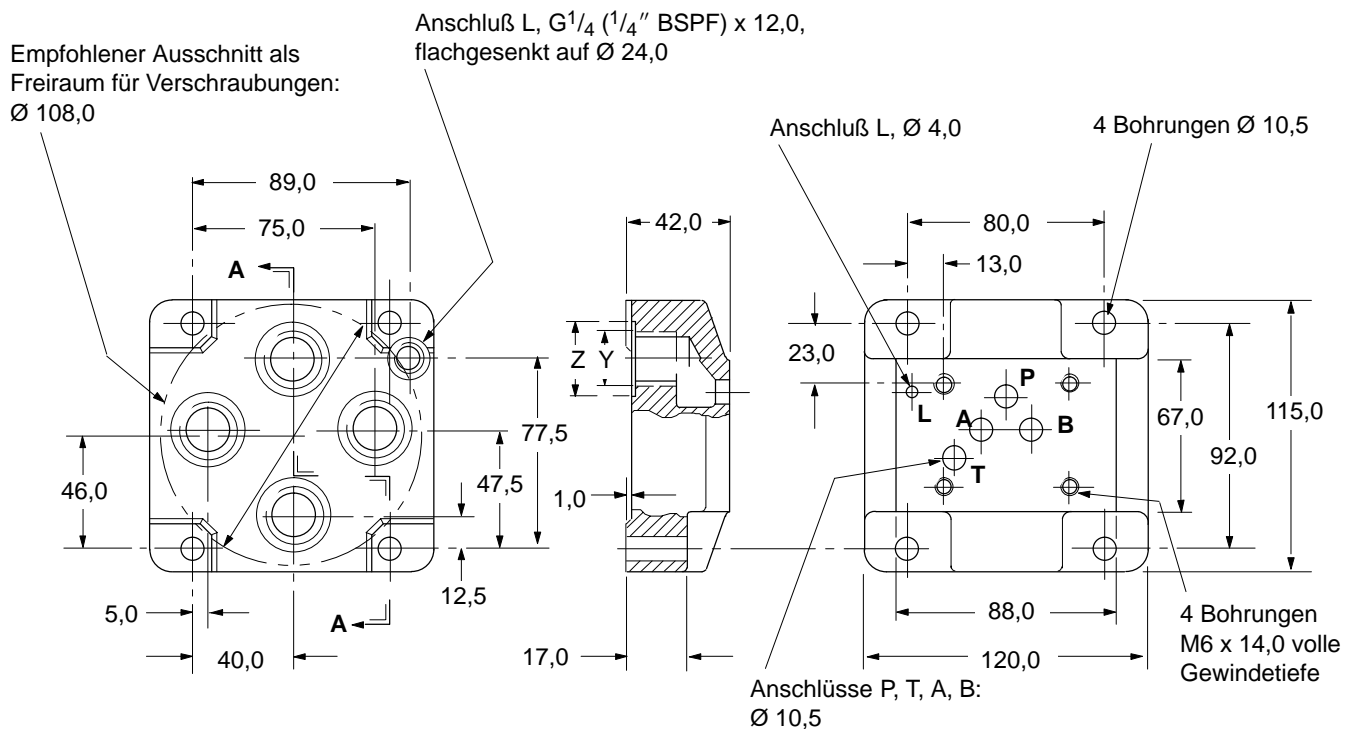
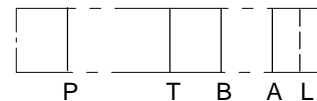
Einbauabmessungen (Größe 05)

Anschlußplatten mit rückseitigen Anschlüssen P, T, A, B, L

Max. Druck 315 bar

Baureihen: KDGSM-5-615225-1*

KDGSM-5-615226-1*



Teilschnitt A-A

Anschlüsse P, T, A, B

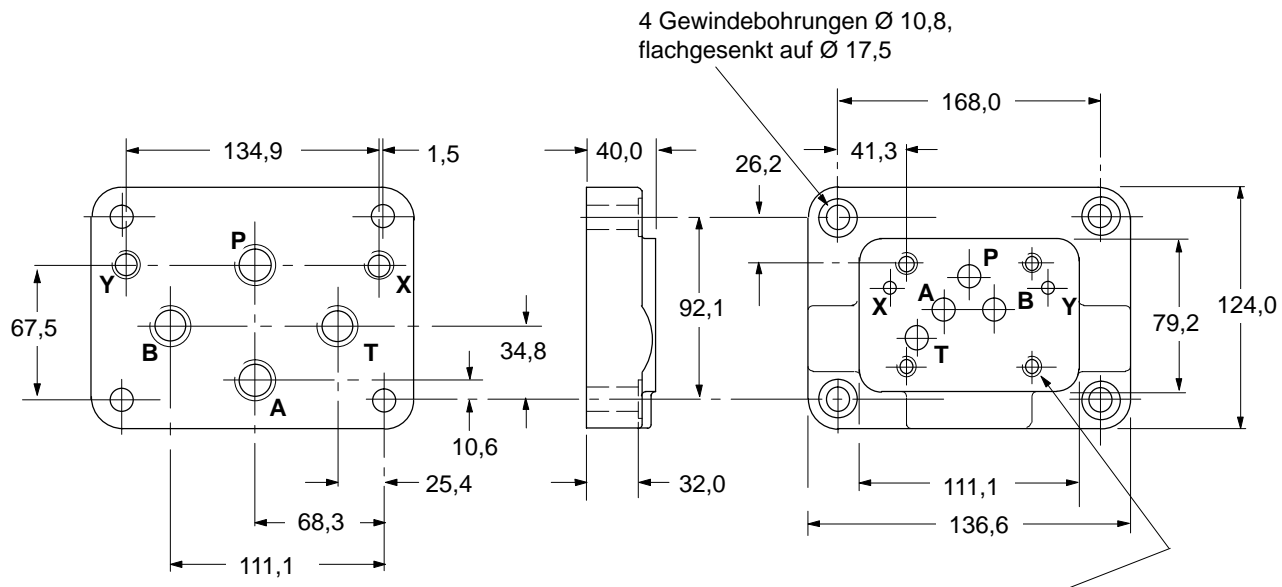
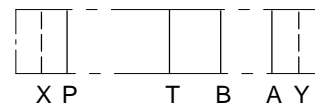
Baureihe	Gewinde Y	Durchmesser Z
KDGSM-5-615225-1*	$G^{1/2}$ ($1/2''$ BSPF) x 14,0 volle Gewindetiefe	30,0
KDGSM-5-615226-1*	$G^{3/4}$ ($3/4''$ BSPF) x 16,0 volle Gewindetiefe	33,0

Einbauabmessungen (Größe 05)

Anschlußplatten mit rückseitigen Anschlüssen P, T, A, B, X, Y

Max. Druck 210 bar

Baureihen: EDGSM-03-1*-R
EDGSM-03X-1*-R
EDGSM-03X-1*-S



4 Gewindebohrungen Ø 10,8,
flachgesenkt auf Ø 17,5

4 Gewindebohrungen je nach Typ:
Für EDGSM-03(X)-1*-R (BSPF-Anschlüsse):
M6 x 16,0 volle Gewindetiefe
Für EDGSM-03X-1*-S (UNC-Anschlüsse):
1/4"-20 UNC-2B x 16,0 volle Gewindetiefe

Anschlußgewinde

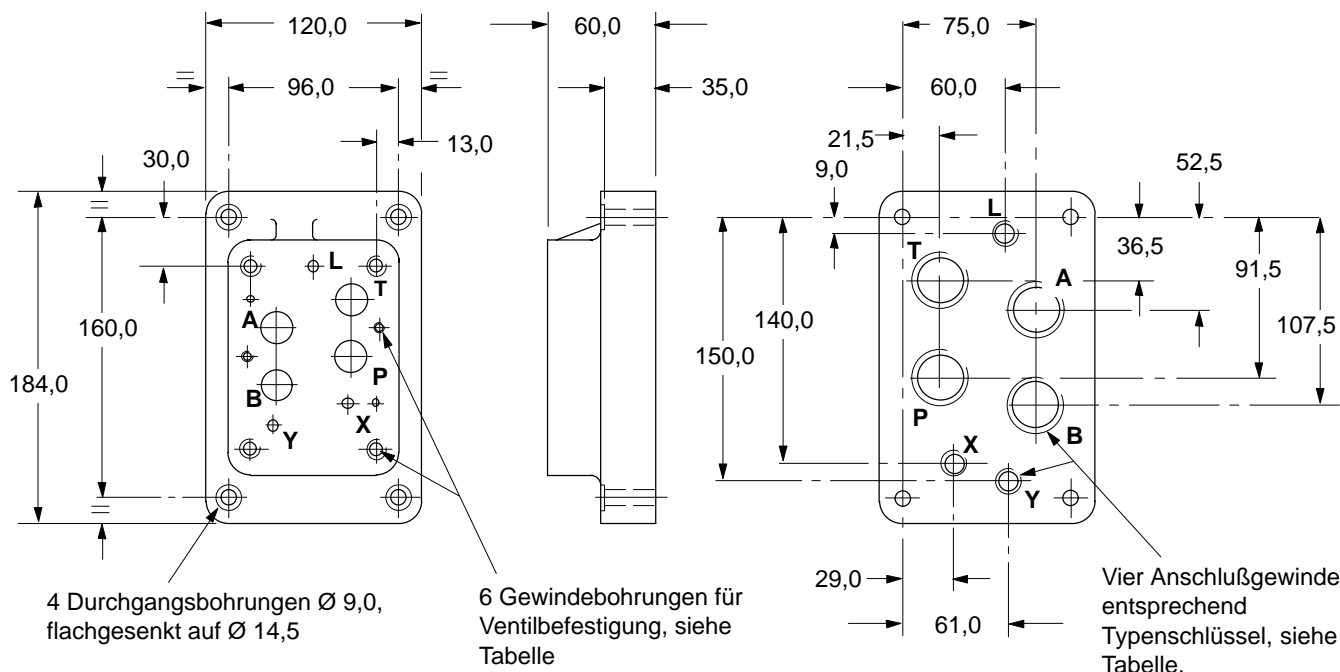
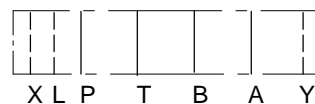
Baureihe	Anschlüsse P, T, A, B	Anschlüsse X, Y
EDGSM-03-1*-R	G ¹ / ₂ (1/2" BSPF) x 14,0	G ¹ / ₄ (1/4" BSPF) x 12,2
EDGSM-03X-1*-R	volle Gewindetiefe	volle Gewindetiefe
EDGSM-03X-1*-S	1 1/16"-12 UNF-2B x 16,0 volle Gewindetiefe	9/16"-18 UNF-2B x 12,7 volle Gewindetiefe

Einbauabmessungen (Größe 07)

Für max. Drücke bis 350 bar

EDGVM-7Y-D-1*-R (BSPF-Anschlußgewinde; metrische Befestigungsschrauben)

EDGVM-7Z-D-1*-S (UNF/SAE-Anschlußgewinde; UNC-Befestigungsschrauben)



Anschluß- und Schraubengewinde

Baureihe	Anschlüsse P, T, A, B	Anschlüsse L, X, Y	Befestigungsgewinde
EDGVM-7Y-D-1*-R	G1 (1" BSPF) x 19,0 volle Gewindetiefe	G ¹ / ₄ (1/4" BSPF) x 12,0 volle Gewindetiefe	4 x M10 2 x M6
EDGVM-7Z-D-1*-S	1 ¹⁵ / ₁₆ "-12 UNF-2B x 19,0 volle Gewindetiefe	9/16"-18 UNF-2B x 12,7 volle Gewindetiefe	4 x 3/8"-16 UNC 2 x 1/4"-20 UNC

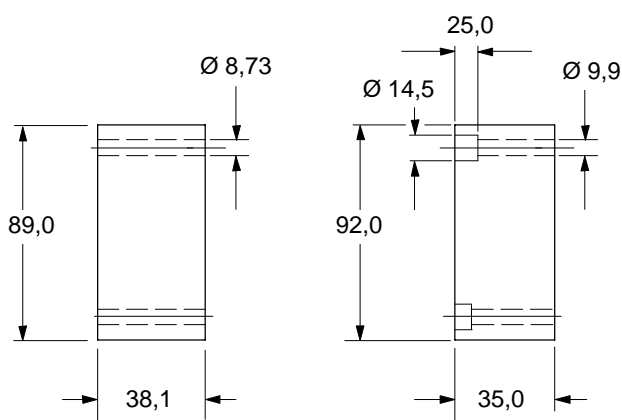
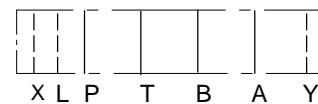
Einbauabmessungen (Größe 07)

Für max. Drücke bis 210 bar

DGSM-04-12S-2* (UNF/SAE-Anschlußgewinde; UNC-Befestigungsschrauben)

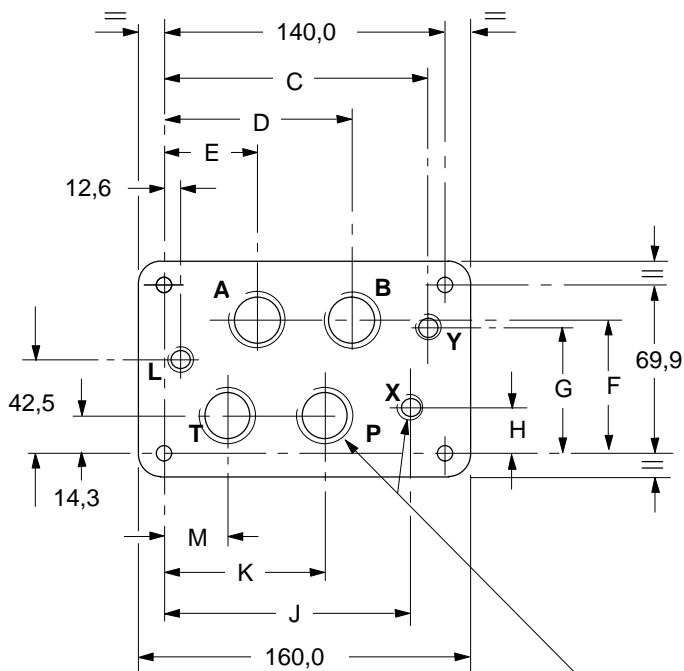
Für max. Drücke bis 350 bar

EDGVM-7X-D-1*-R (BSPF-Anschlußgewinde; metrische Befestigungsschrauben)



Nur DGSM-04

Nur EDGVM-7X



Vier Anschlußgewinde
entsprechend Typenschlüssel,
siehe Tabelle.

Anschluß- und Schraubengewinde

Baureihe	Anschlüsse P, T, A, B	Anschlüsse L, X, Y	Befestigungsgewinde
DGSM-04-12S-2*	1 1/16"-12 UNF-2B x 19,1 volle Gewindetiefe	9/16"-18 UNF-2B x 12,7 volle Gewindetiefe	4 x 3/8"-16 UNC 2 x 1/4"-20 UNC
EDGVM-7X-D-1*-R	G3/4 (3/4" BSPF) x 16,0 volle Gewindetiefe	G1/4 (1/4" BSPF) x 12,0 volle Gewindetiefe	4 x M10 2 x M6

Abmessungen

Baureihe	C	D	E	F	G	H	J	K	M
DGSM-04-12S-2*	121,4	88,4	44,2	56,6	54,9	18,3	121,4	76,7	32,3
EDGVM-7X-D-1*-R	128,6	93,6	50,6	55,6	52,0	15,9	113,6	79,6	36,6

Einbauabmessungen (Größe 08)

Für max. Drücke bis 350 bar

Anschlüsse P, T, A, B, X, Y

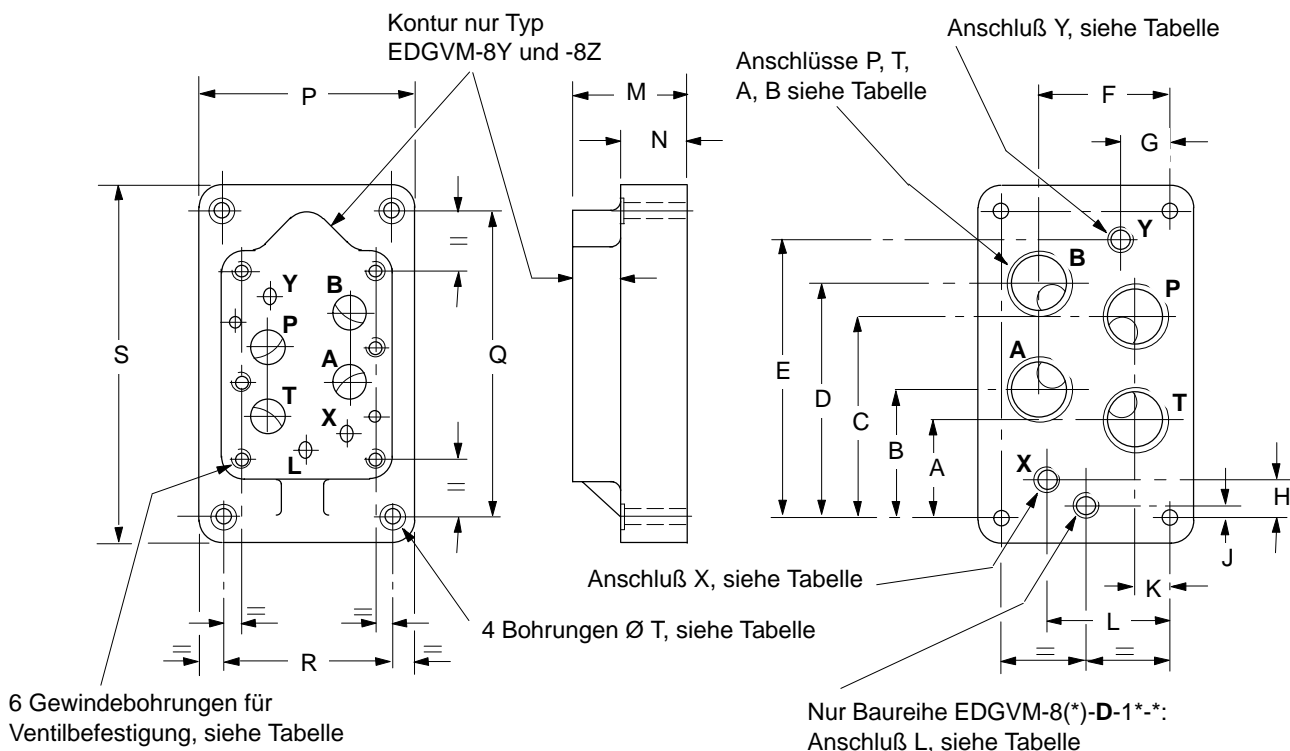
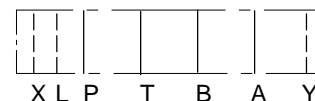
EDGVM-8(*)-1*-R (BSPF-Anschlußgewinde; metrische Befestigungsschrauben)

EDGVM-8Y-1*-S (UNF/SAE-Anschlußgewinde; UNC-Befestigungsschrauben)

Anschlüsse P, T, A, B, X, Y und L

EDGVM-8(*)-D-1*-R (BSPF-Anschlußgewinde; metrische Befestigungsschrauben)

EDGVM-8Y-D-1*-S (UNF/SAE-Anschlußgewinde; UNC-Befestigungsschrauben)



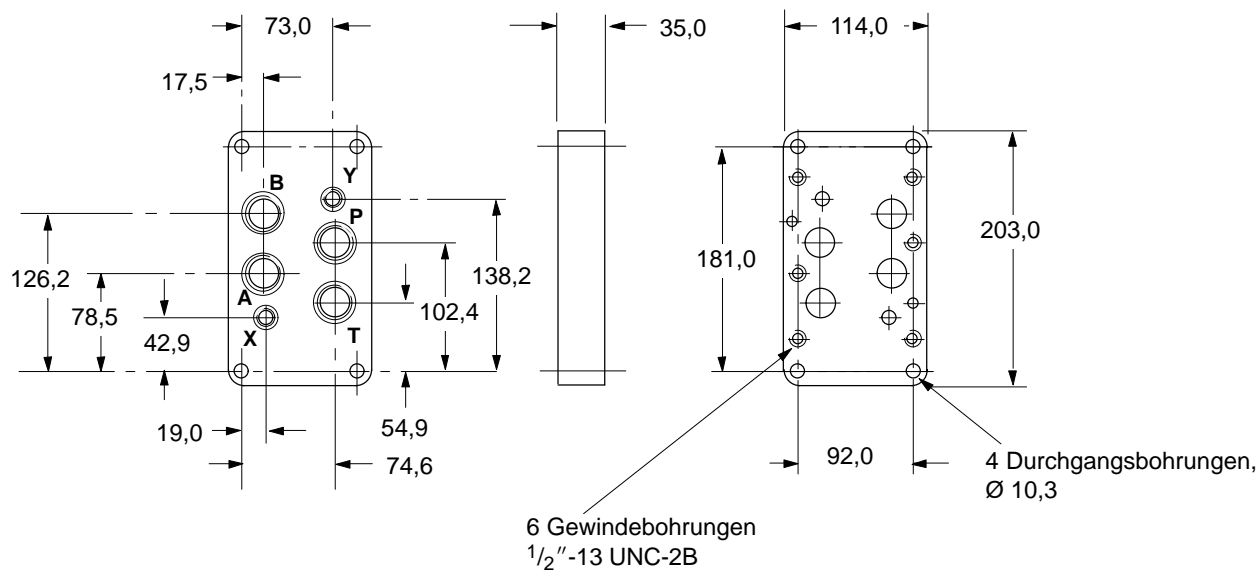
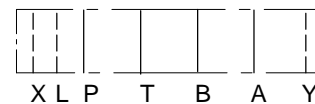
Anschluß-, Schraubengewinde und Abmessungen

Baureihe	Anschlüsse P, A, B, T	Anschlüsse X, Y und L	Befestigungsgewinde	A	B	C	D	E	F
EDGVM-8(-D)-1*-R	G ^{3/4} x 16 tief (BSPF)	G ^{1/4} x 12,2 tief (BSPF)	M12 x 25 tief	54,8	78,6	102,4	126,2	160	74,6
EDGVM-8X(-D)-1*-R	G1 x 19 tief (BSPF)	G ^{1/4} x 12,2 tief (BSPF)	M12 x 25 tief	49,6	73,4	107,5	131,4	160	74,6
EDGVM-8Y(-D)-1*-R	G1 ^{1/4} x 21 tief (BSPF)	G ^{1/4} x 12,2 tief (BSPF)	M12 x 25 tief	50,5	74,2	128,0	151,8	185	103
EDGVM-8Y(-D)-1*-S	1 ^{5/8} "-12 UNF x 19,1 tief	9/16"-18 UNF x 12,7 tief	1/2"-13 UNC-2B	50,5	74,2	128,0	151,8	185	103
EDGVM-8Z(-D)-1*-R	G1 ^{1/2} x 22 tief (BSPF)	G ^{1/4} x 12,2 tief (BSPF)	M12 x 25 tief	50,5	74,2	128,0	151,8	185	103

Baureihe	G	H	J	K	L	M	N	P	Q	R	S	ØT
EDGVM-8(-D)-1*-R	19	21	31	17,4	73	—	35	119	181	92,1	204	10,8
EDGVM-8X(-D)-1*-R						—						
EDGVM-8Y(-D)-1*-R												
EDGVM-8Y(-D)-1*-S	33	17,5	5,6	27	97	72	45	160	202	130	232	13,5
EDGVM-8Z(-D)-1*-R												

Einbauabmessungen (Größe 08)

Für max. Drücke bis 210 bar
 Anschlüsse P, T, A, B, X, Y
 DGSM-8-1*-T** (UNF/SAE-Anschlußgewinde;
 UNC-Befestigungsschrauben)



Anschlußgewinde

Baureihe	Anschlüsse P, T, A, B	Anschlüsse X, Y
DGSM-8-1*-T12	1 ¹ / ₁₆ ''-12 UNF x 19,1 tief	9 ⁹ / ₁₆ ''-18 UNF x 12,7 tief
DGSM-8-1*-T16	1 ⁵ / ₁₆ ''-12 UNF x 19,1 tief	9 ⁹ / ₁₆ ''-18 UNF x 12,7 tief